

INFORME DE UTILIZACIÓN DE LA WEB WWW.TURISMODERONDA.ES



1.- INTRODUCCIÓN

Fecha del informe: 4 de febrero de 2012

2.- DATOS GLOBALES

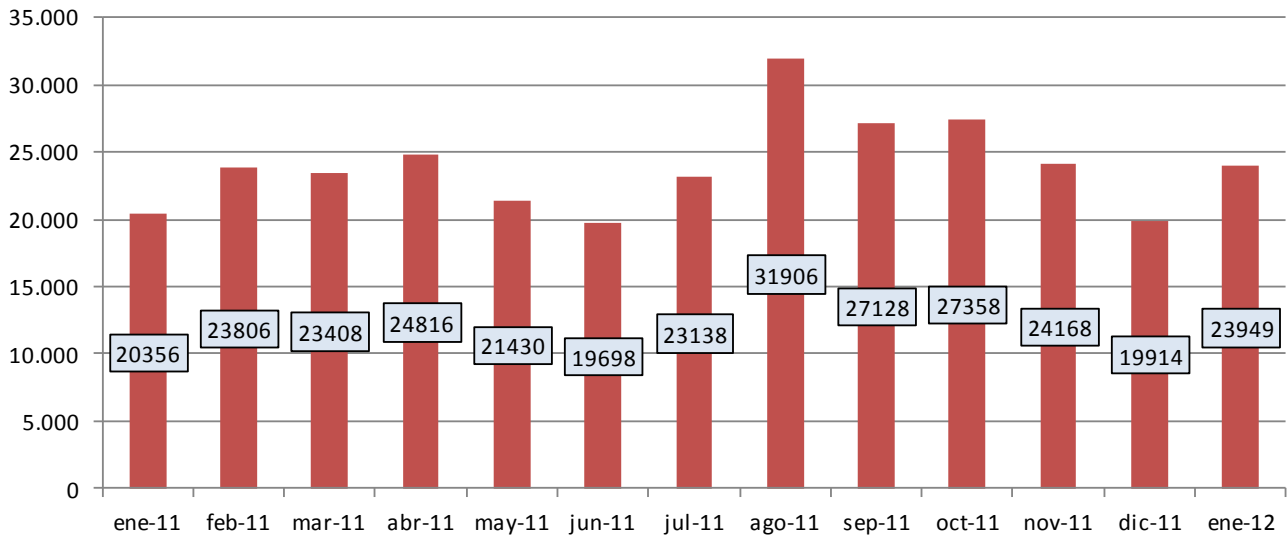
	ÚLTIMO MES	VARIACIÓN CON EL MES ANTERIOR	VARIACIÓN CON EL MISMO MES DEL AÑO ANTERIOR	ACUMULADO ANUAL 2011	VARIACIÓN CON EL MISMO PERIODO DEL AÑO ANTERIOR
VISITAS	23.949	+ 20,3 %	+ 17,7 %	23.949	+ 20,3 %
PÁGINAS VISITADAS	121.783	+ 23,3 %	+ 7,0 %	121.783	+ 7,0 %
INFORMACIÓN TOTAL (GIGABYTES)	46,72	+ 17,4 %	+11,4 %	46,72	+11,4 %
NÚMERO DE PÁGINAS VISTAS POR VISITA	5,1			5,1	
DURACIÓN MEDIA DE LA VISITA	3m 31s			3m 31s	

Nota. Desde enero de 2011, los datos que se presentan sobre páginas y visitas se basan en las mediciones de Google Analytics.

3.- VISITANTES (EVOLUCIÓN ÚLTIMOS 12 MESES)

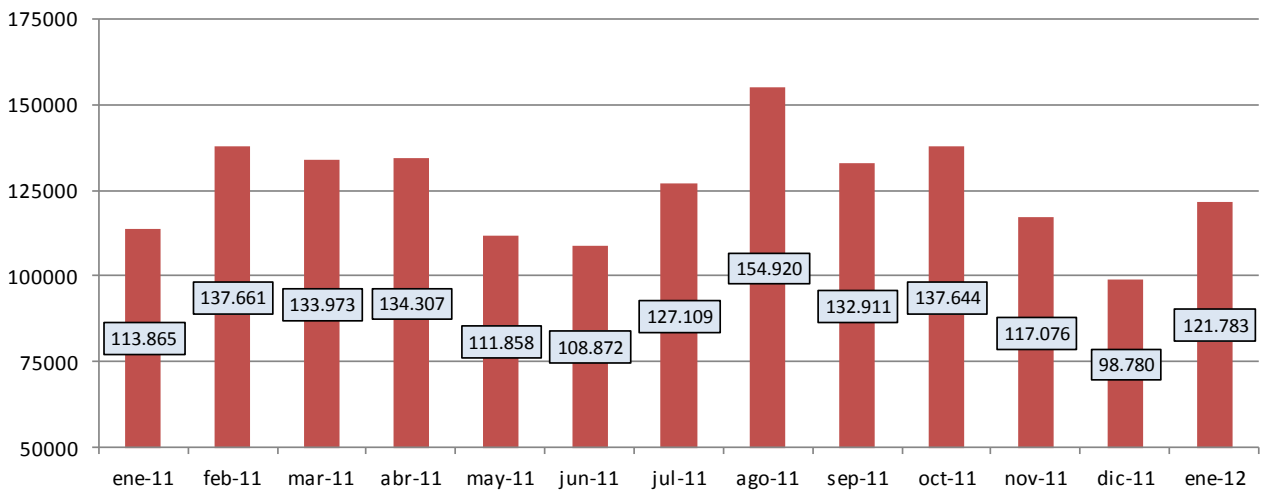
NÚMERO DE VISITAS (EVOLUCIÓN 12 MESES)

Fuente: Google Analytics

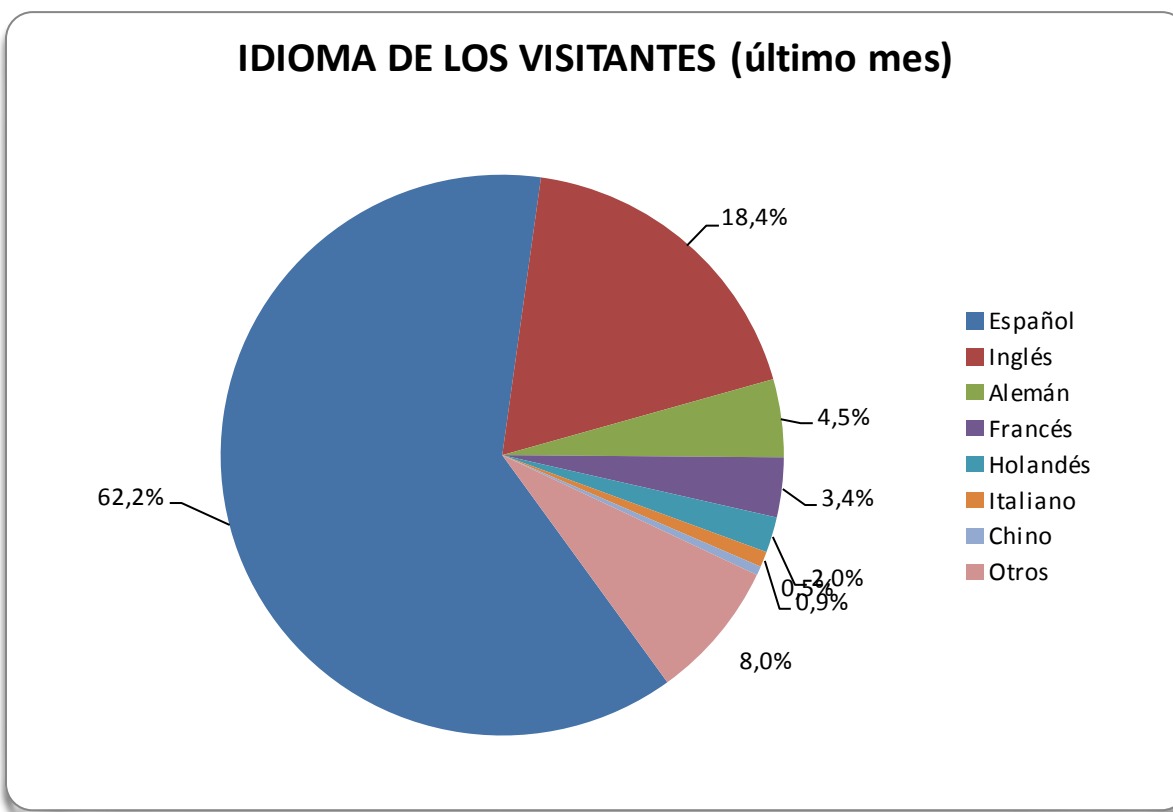
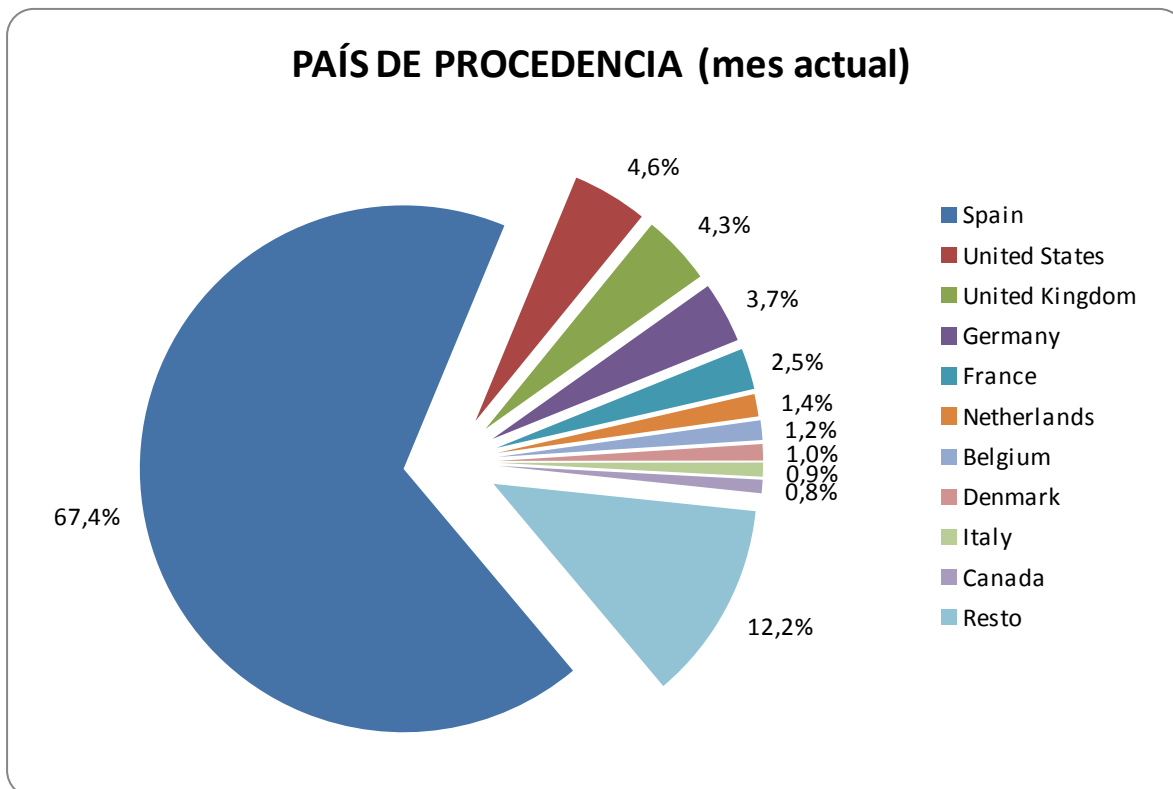


NÚMERO DE PÁGINAS VISITADAS (EVOLUCIÓN 12 MESES)

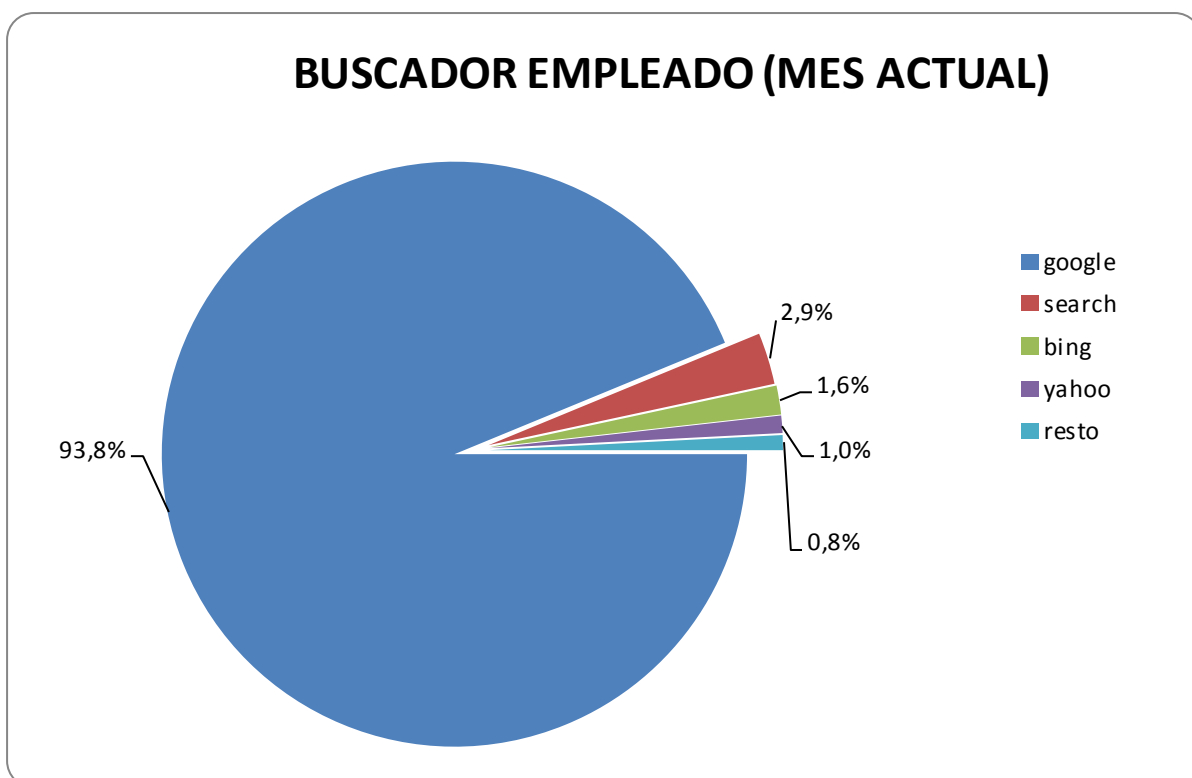
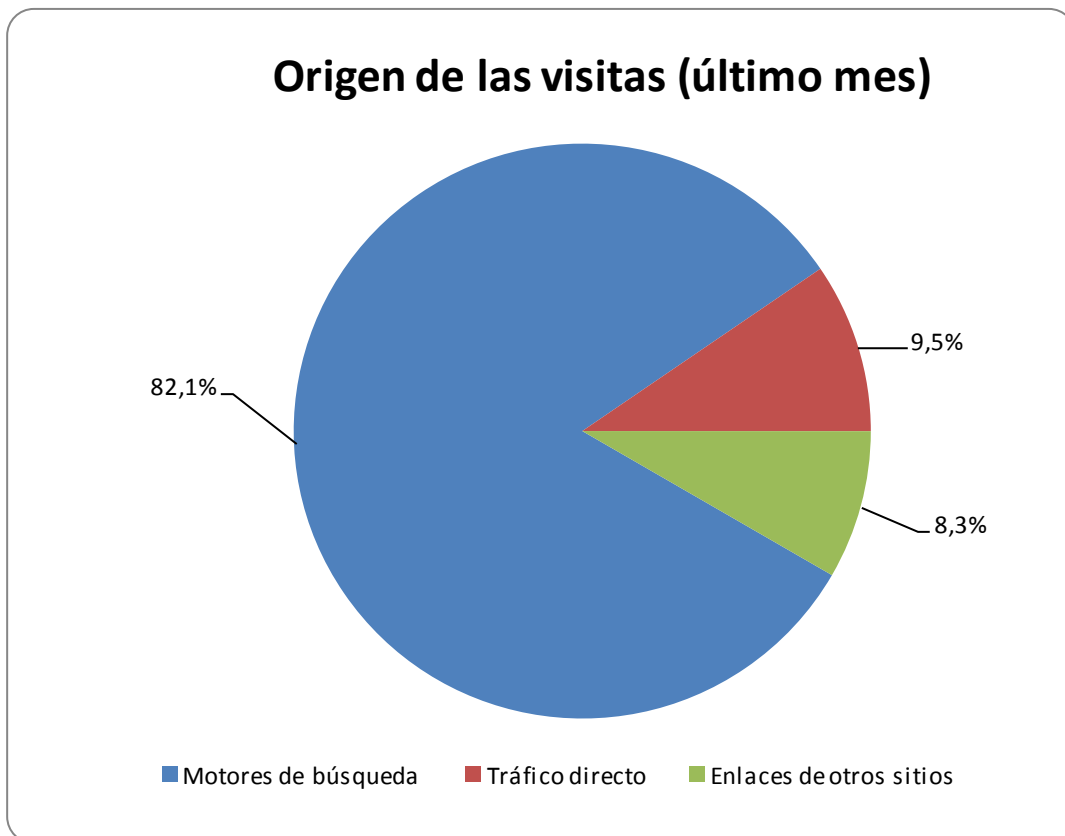
Fuente: Google Analytics



4.- PROCEDENCIA DE LOS VISITANTES – IDIOMA EMPLEADO



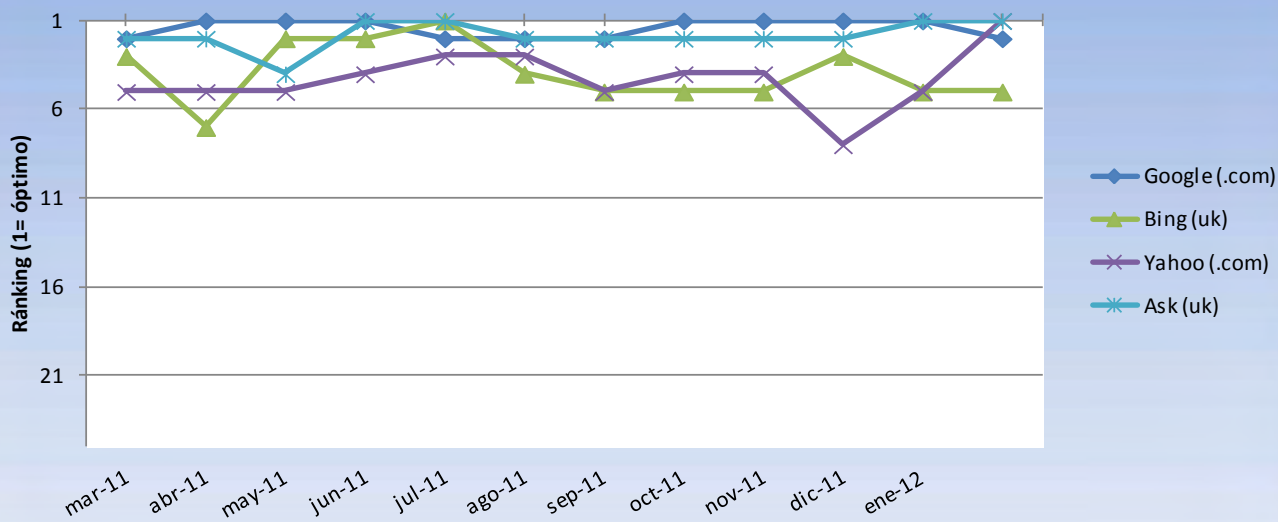
5. BUSCADORES Y FRASES USADAS EN LA BÚSQUEDA





6. RANKING EN BUSCADORES

Búsqueda "ronda" (buscador internacional)



Búsqueda "ronda" (español)

