

INFORME DE UTILIZACIÓN DE LA WEB WWW.TURISMODERONDA.ES



1.- INTRODUCCIÓN

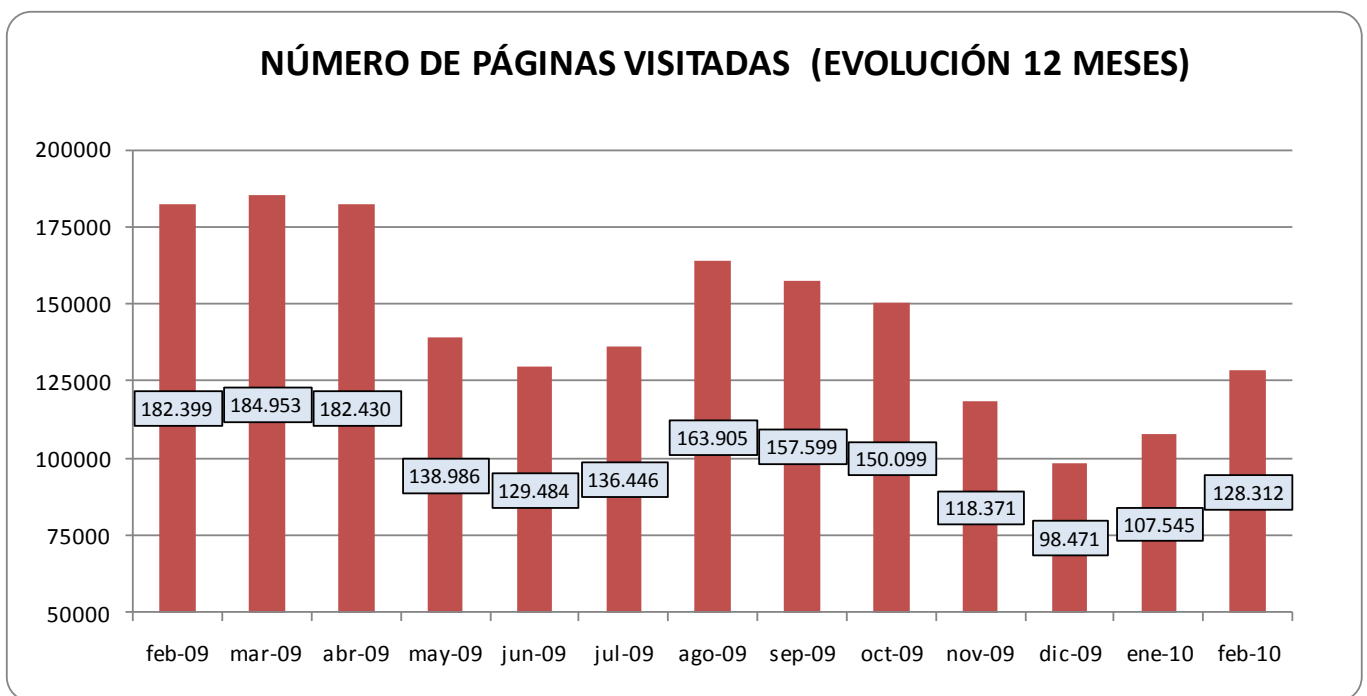
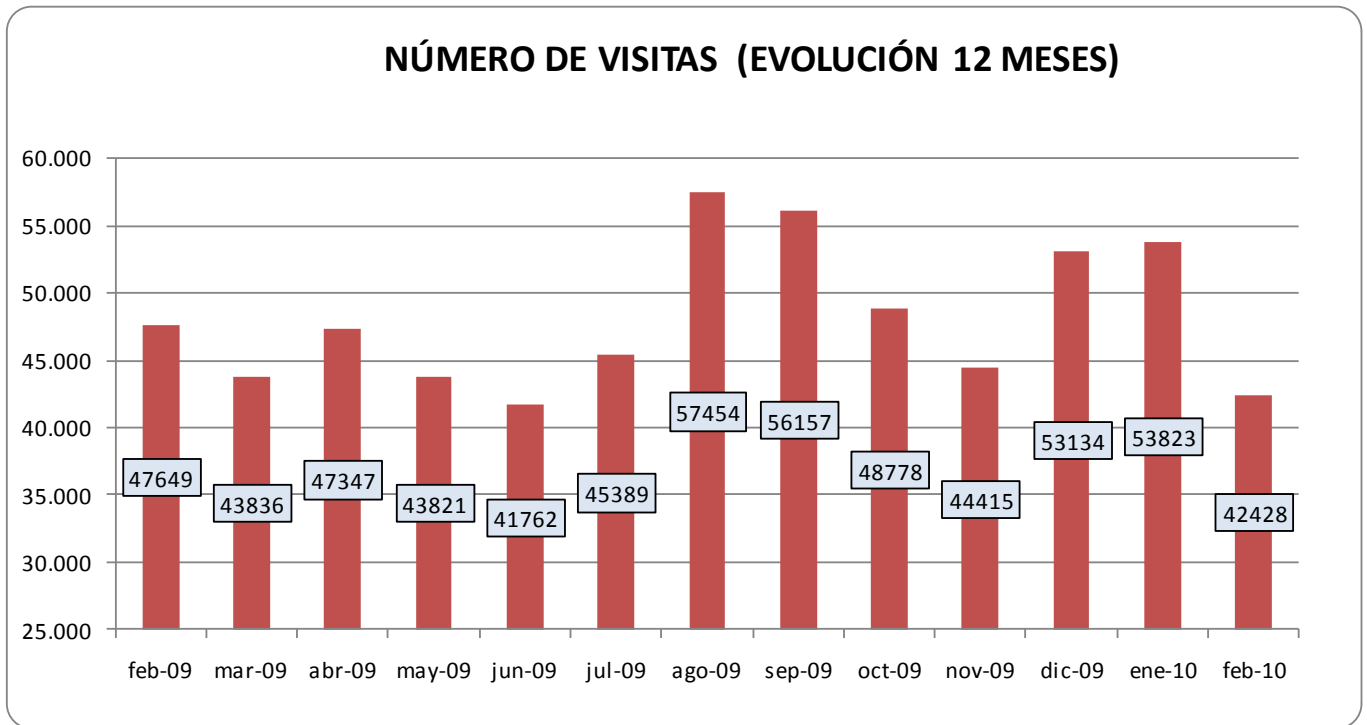
Fecha del informe: 4 de marzo de 2010

2.- DATOS GLOBALES

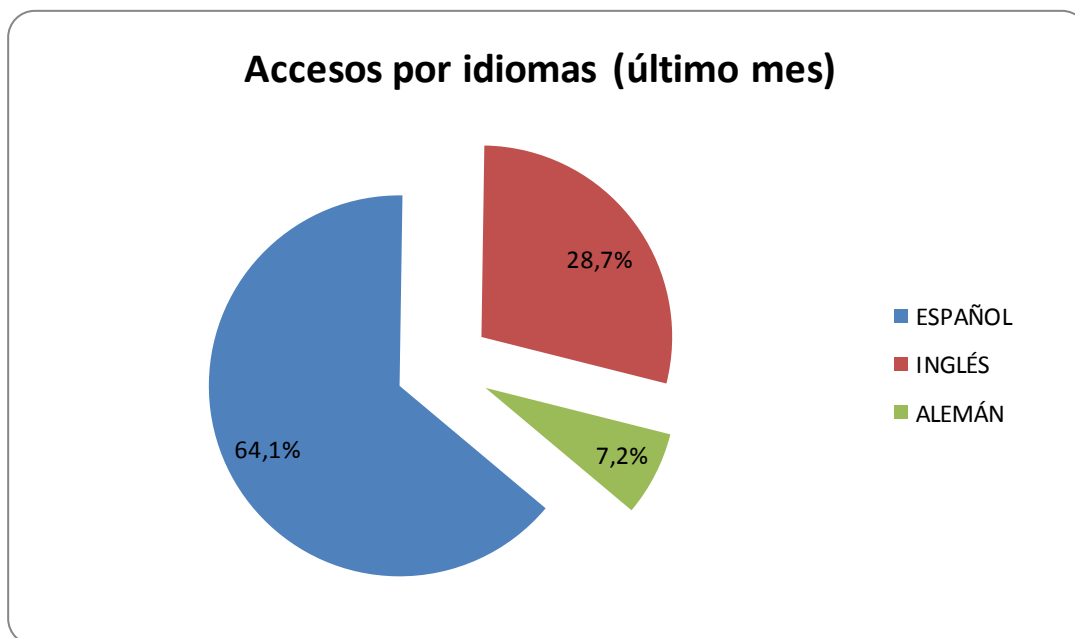
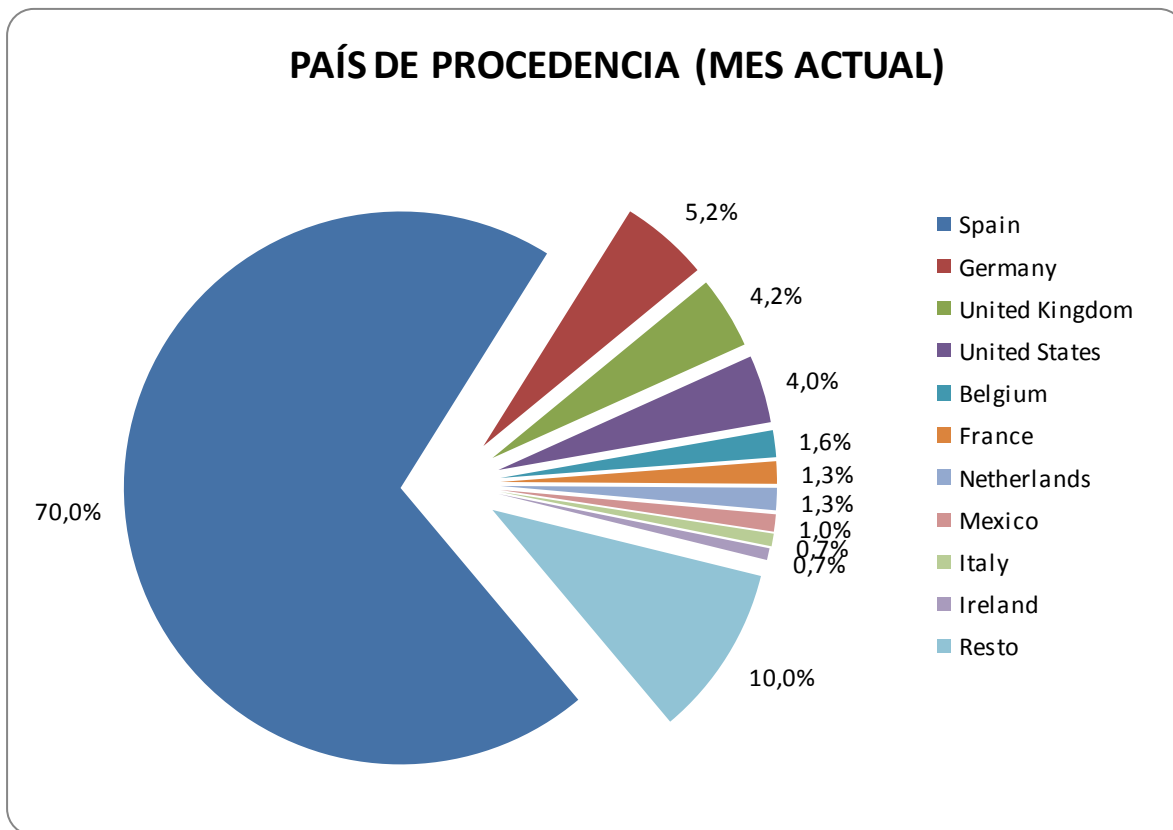
	ACUMULADO	ÚLTIMO MES	VARIACIÓN CON EL MES ANTERIOR	VARIACIÓN CON EL MISMO MES DEL AÑO ANTERIOR
ACCESOS TOTALES	98.116.165	1.585.054	+ 15,2 %	- 22,9 %
PÁGINAS VISITADAS	13.567.721	128.312	+ 19,3 %	- 29,7 %
IMÁGENES DESCARGADAS	78.946.345	1.314.715	+ 14,8 %	- 24,2 %
INFORMACIÓN TOTAL DESCARGADA (GIGABYTES)	1147,6	22,47	+ 15,5 %	-15,5 %
VISITAS	3.160.228	42.428	- 21,2 %	-11,0 %

	ACUMULADO	ÚLTIMO MES
DURACIÓN MEDIA DE LA VISITA	6 min. 1 seg.	4 min. 22 seg.
ACCESO A SECCIONES POR IDIOMAS	Español: 65,5 % Inglés: 25,6 % Alemán: 8,9 %	Español: 64,1 % Inglés: 28,7 % Alemán: 7,2%

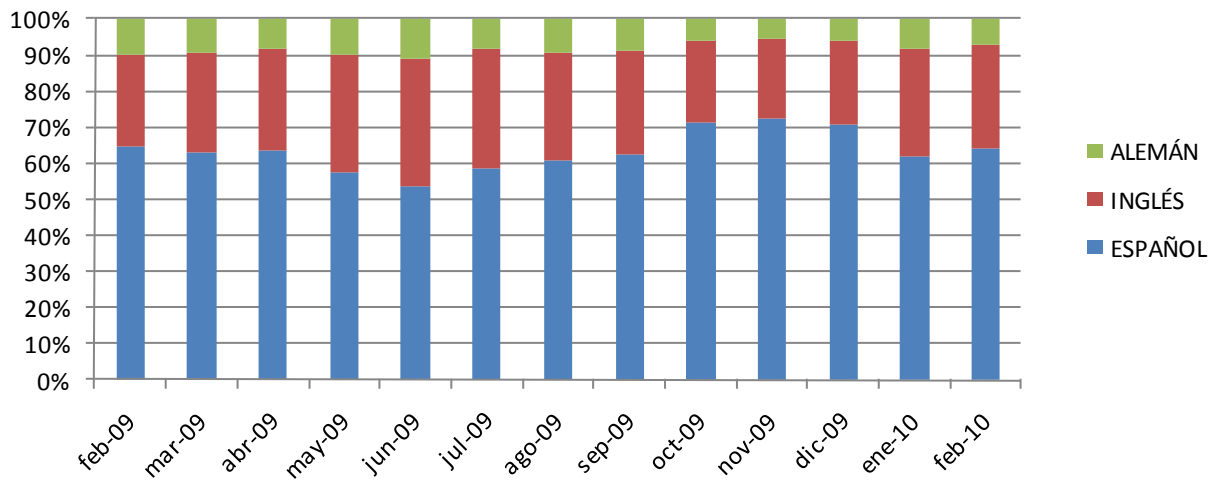
3.- VISITANTES (EVOLUCIÓN ÚLTIMOS 12 MESES)



4.- PROCEDENCIA DE LOS VISITANTES – IDIOMA SELECCIONADO

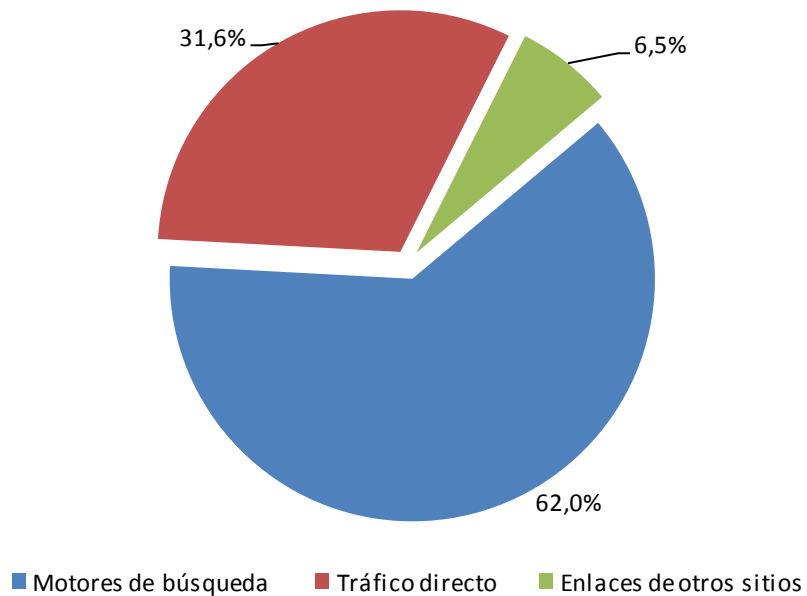


Acceso por idiomas (evolución 12 meses)

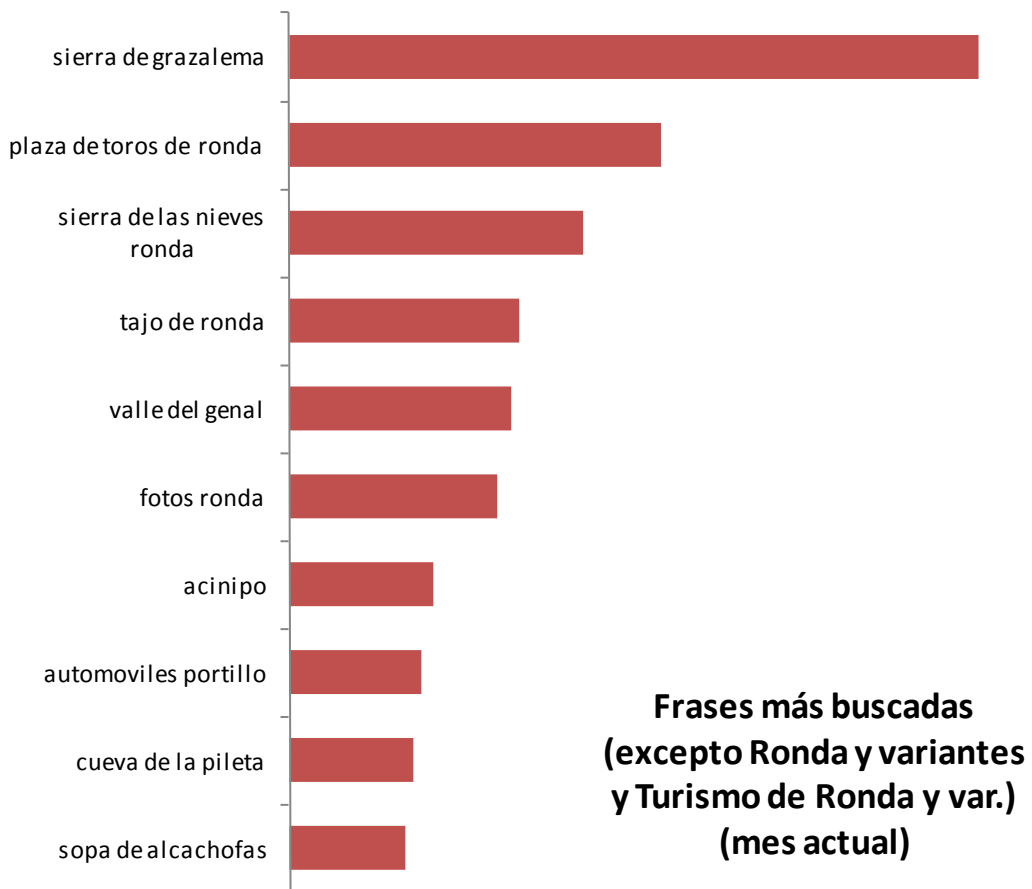
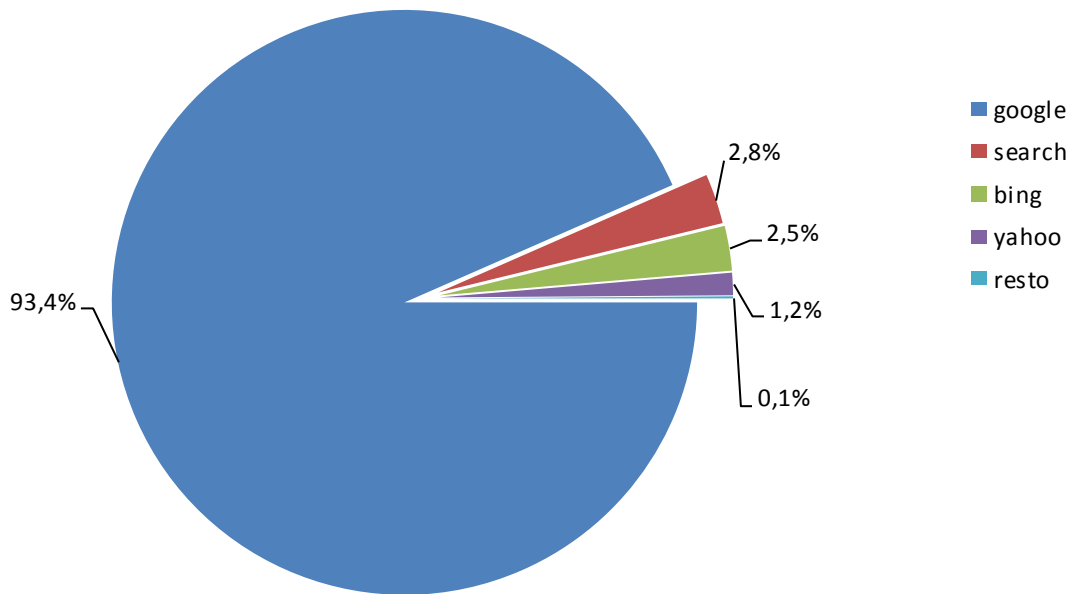


5. BUSCADORES Y FRASES USADAS EN LA BÚSQUEDA

Origen de las visitas (último mes)



BUSCADOR EMPLEADO (MES ACTUAL)



6. RANKING EN BUSCADORES

