

# INFORME DE UTILIZACIÓN DE LA WEB WWW.TURISMODERONDA.ES



## 1.- INTRODUCCIÓN

Fecha del informe: 2 de febrero de 2010

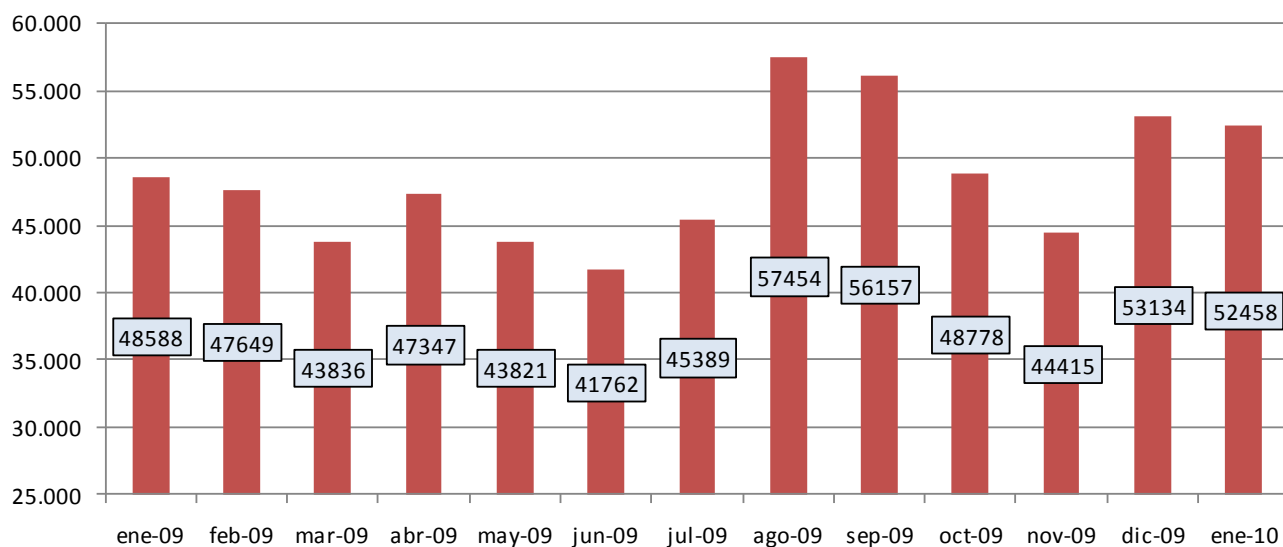
## 2.- DATOS GLOBALES

	ACUMULADO	ÚLTIMO MES	VARIACIÓN CON EL MES ANTERIOR	VARIACIÓN CON EL MISMO MES DEL AÑO ANTERIOR
ACCESOS TOTALES	96.479.008	1.323.274	+ 6,5 %	- 22,9 %
PÁGINAS VISITADAS	13.435.646	103.646	+ 5,3 %	- 34,4 %
IMÁGENES DESCARGADAS	77.587.363	1.100.664	+ 6,9 %	- 24,2 %
INFORMACIÓN TOTAL DESCARGADA (GIGABYTES)	1124,4	18,76	- 7,8 %	- 19,7 %
VISITAS	3.116.435	52.458	- 1,36 %	+ 8,0 %

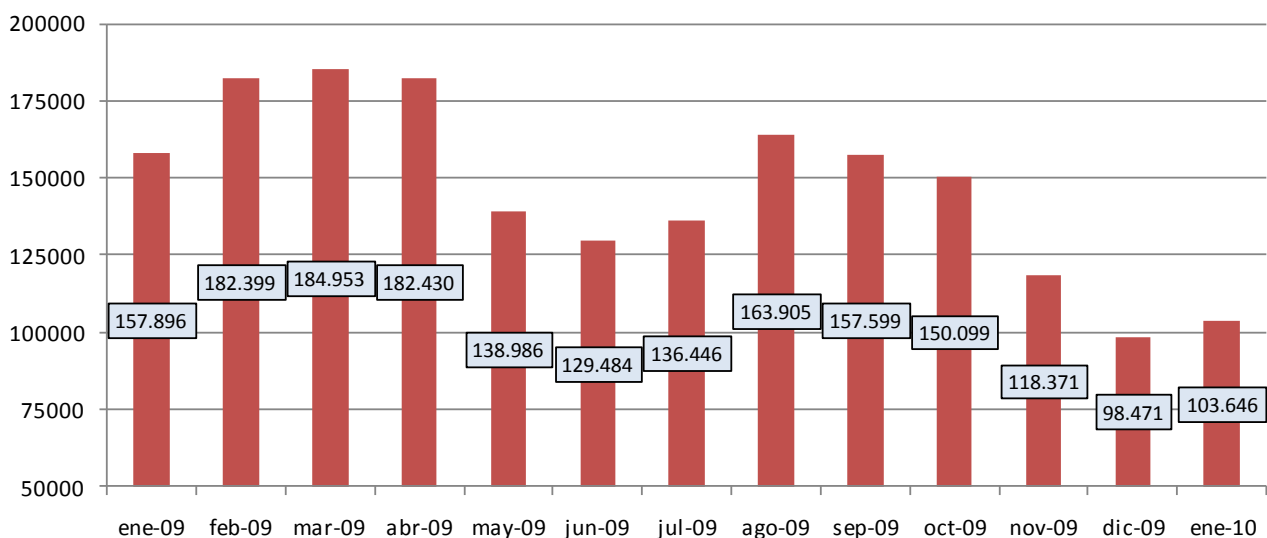
	ACUMULADO	ÚLTIMO MES
DURACIÓN MEDIA DE LA VISITA	6 min. 3 seg.	4 min. 3 seg.
ACCESO A SECCIONES POR IDIOMAS	Español: 65,5 % Inglés: 25,6 % Alemán: 8,9 %	Español: 62,0 % Inglés: 29,7 % Alemán: 8,3%

### 3.- VISITANTES (EVOLUCIÓN ÚLTIMOS 12 MESES)

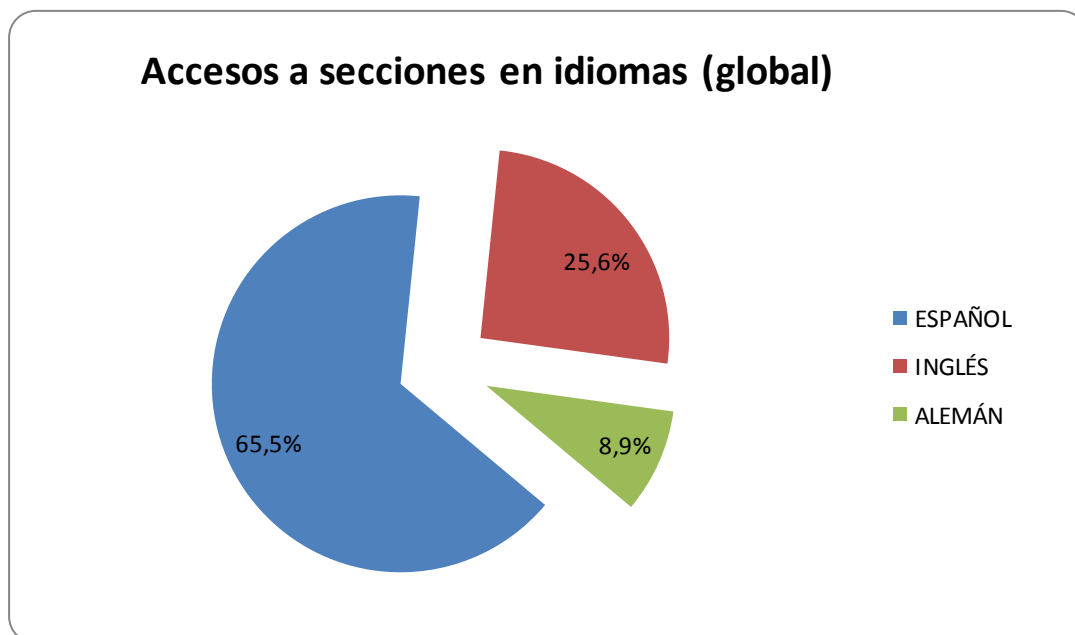
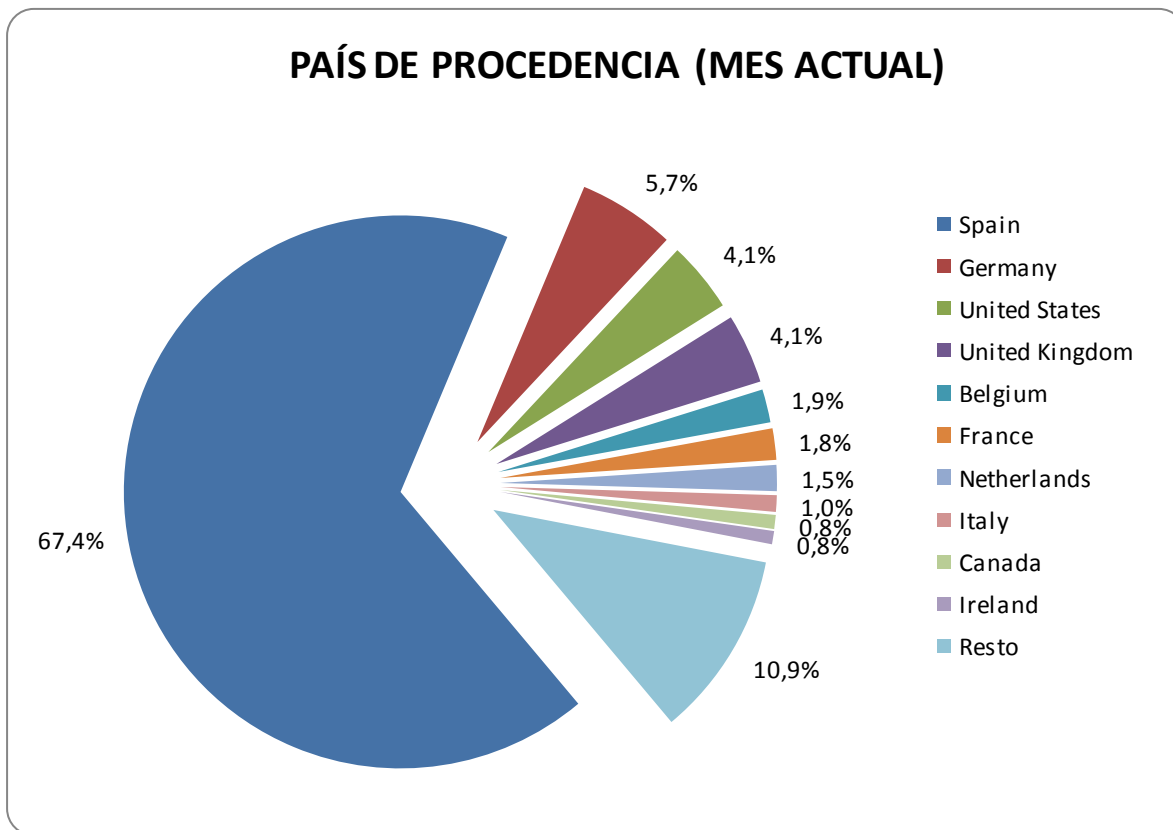
#### NÚMERO DE VISITAS (EVOLUCIÓN 12 MESES)



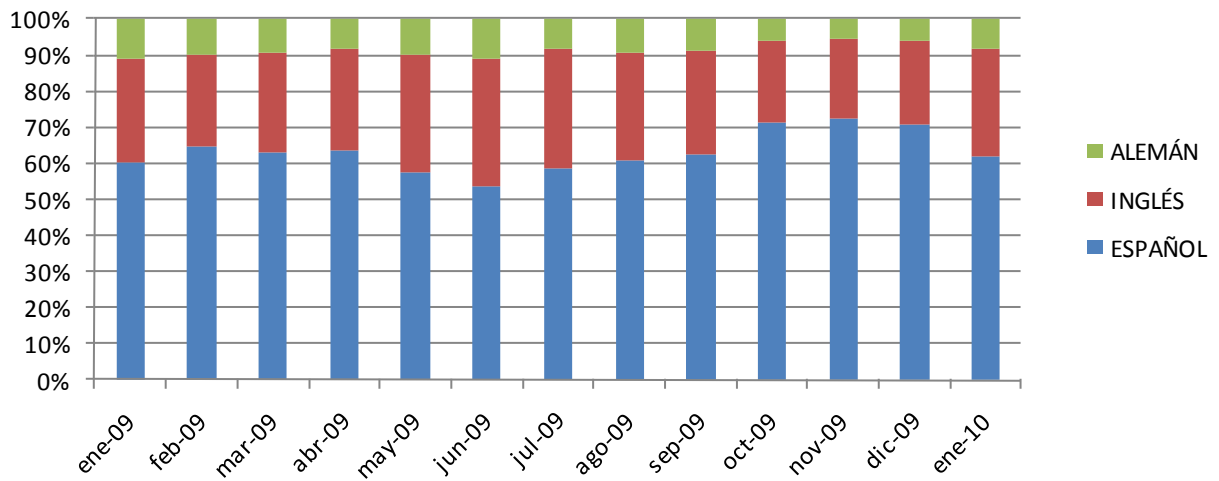
#### NÚMERO DE PÁGINAS VISITADAS (EVOLUCIÓN 12 MESES)



#### 4.- PROCEDENCIA DE LOS VISITANTES – IDIOMA SELECCIONADO

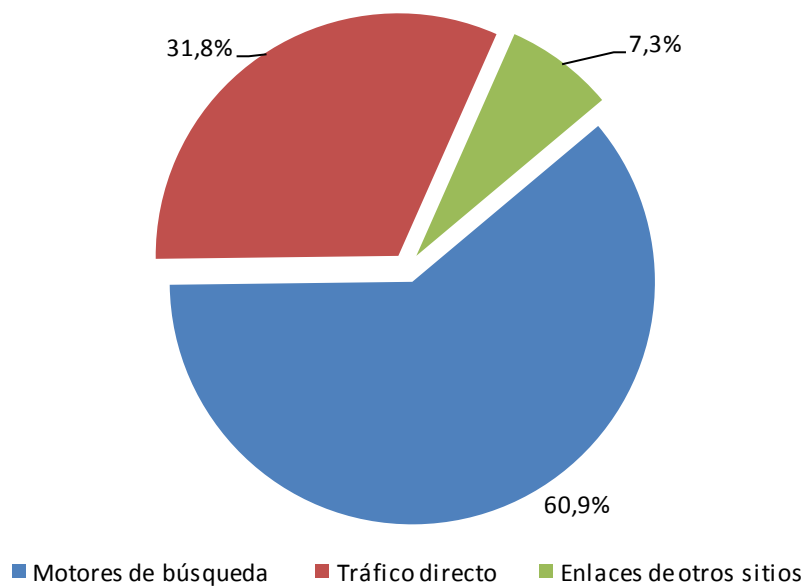


### Acceso por idiomas (evolución 12 meses)

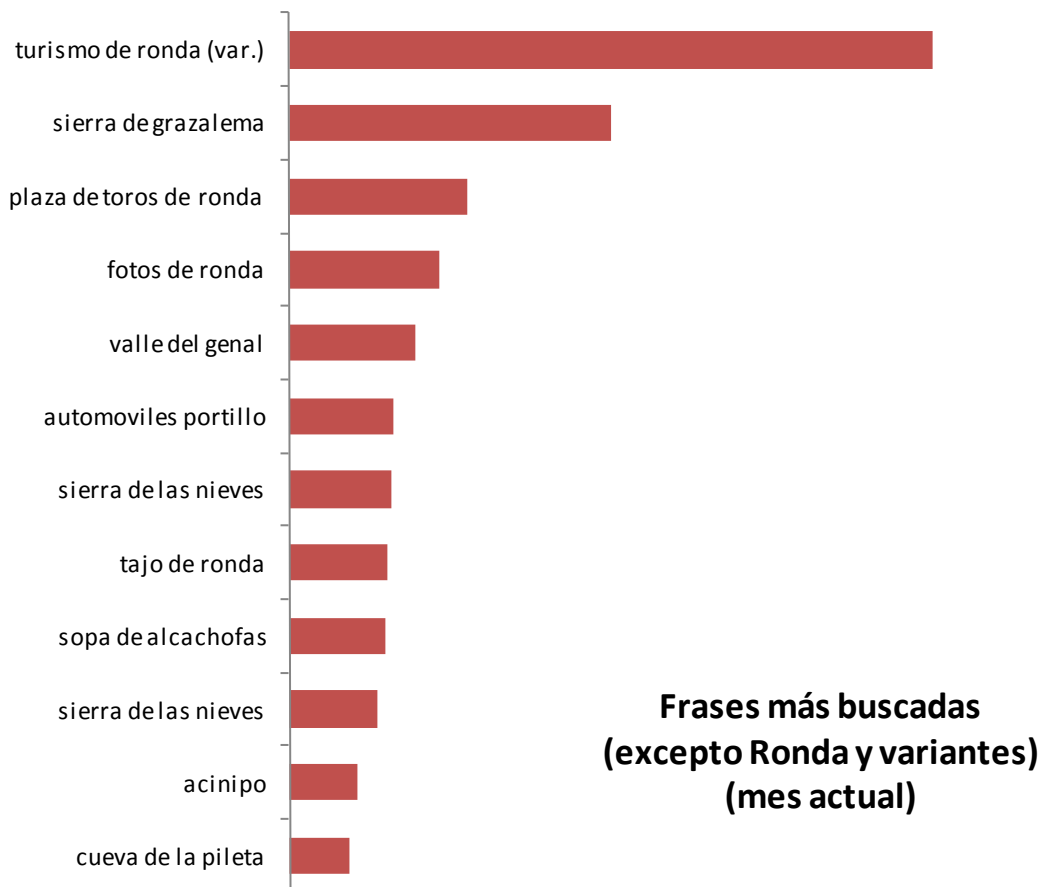
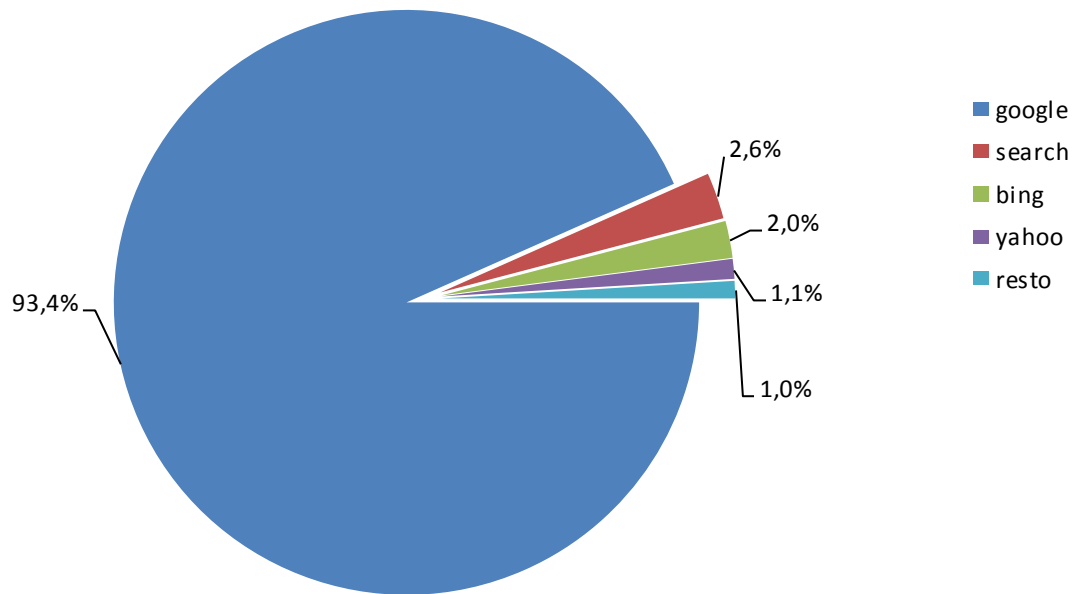


### 5. BUSCADORES Y FRASES USADAS EN LA BÚSQUEDA

#### Origen de las visitas (último mes)



## BUSCADOR EMPLEADO (MES ACTUAL)



## 6. RANKING EN BUSCADORES

