

INFORME DE UTILIZACIÓN DE LA WEB WWW.TURISMODERONDA.ES



1.- INTRODUCCIÓN

Fecha del informe: 5 de enero de 2010

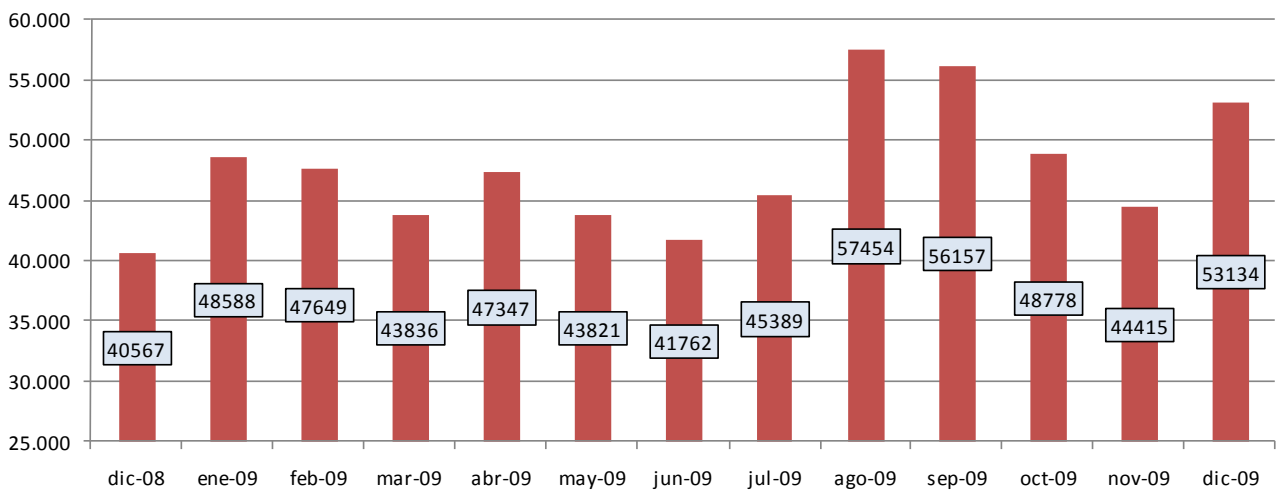
2.- DATOS GLOBALES

	ACUMULADO	ÚLTIMO MES	VARIACIÓN CON EL MES ANTERIOR	VARIACIÓN CON EL MISMO MES DEL AÑO ANTERIOR
ACCESOS TOTALES	95.155.734	1.242.766	- 18,9 %	- 14,9 %
PÁGINAS VISITADAS	13.331.864	98.471	- 16,9 %	- 24,6 %
IMÁGENES DESCARGADAS	76.486.699	1.029.518	- 20,2 %	- 17,1 %
INFORMACIÓN TOTAL DESCARGADA (GIGABYTES)	1105,6	20,34	- 8,0 %	- 3,2 %
VISITANTES	3.063.977	54.134	+ 19,6 %	+ 31,0 %

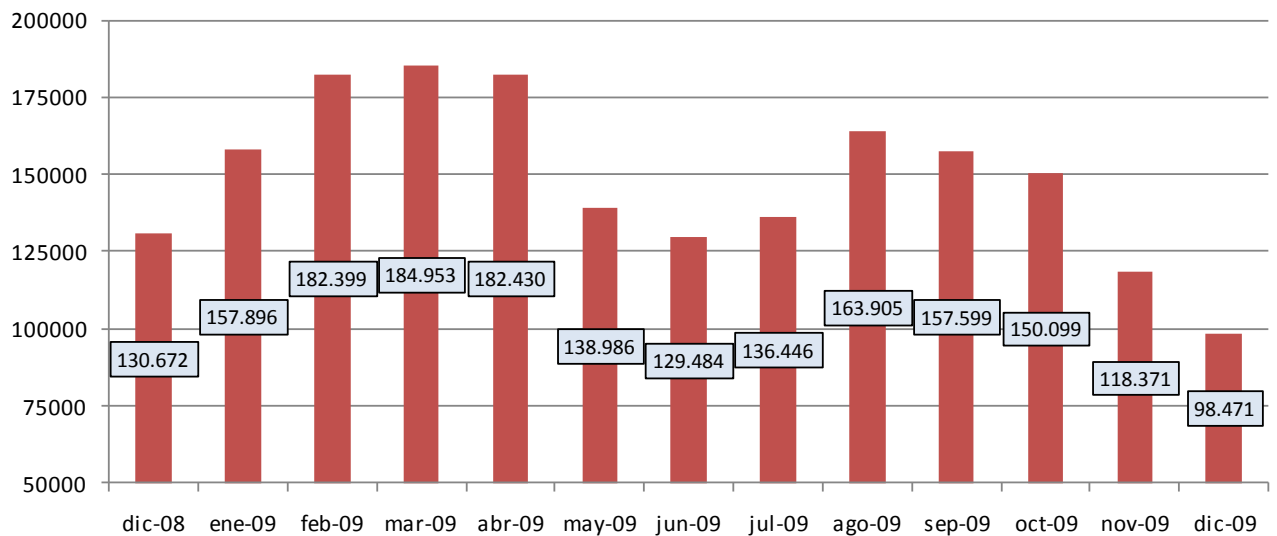
	ACUMULADO	ÚLTIMO MES
DURACIÓN MEDIA DE LA VISITA	6 min. 4 seg.	4 min. 13 seg.
ACCESO A SECCIONES POR IDIOMAS	Español: 65,5 % Inglés: 25,5 % Alemán: 8,9 %	Español: 70,8 % Inglés: 23,1 % Alemán: 6,1%

3.- VISITANTES (EVOLUCIÓN ÚLTIMOS 12 MESES)

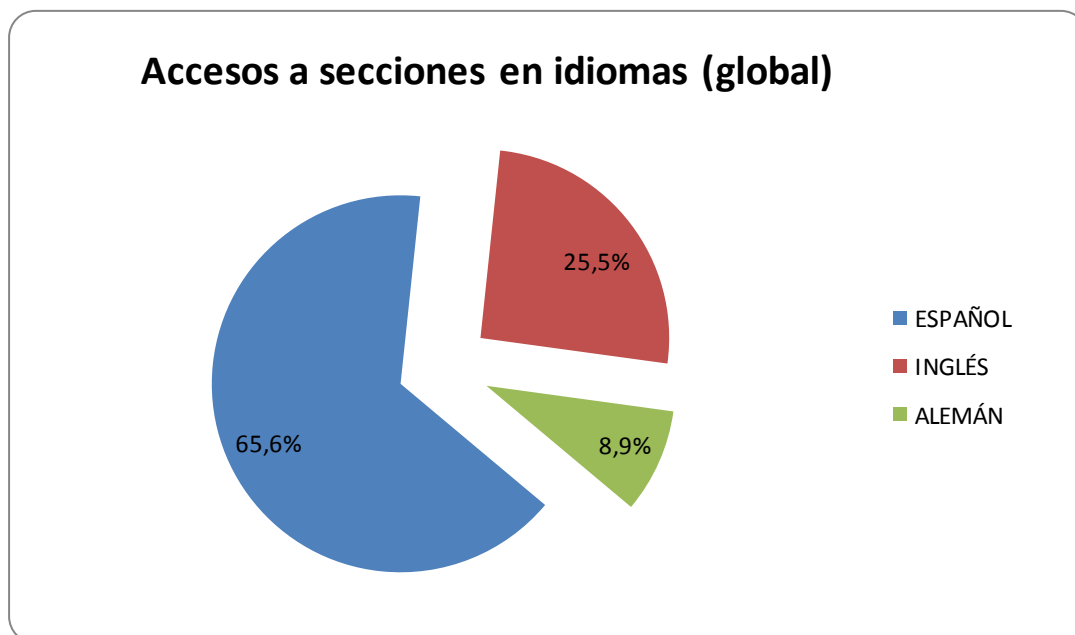
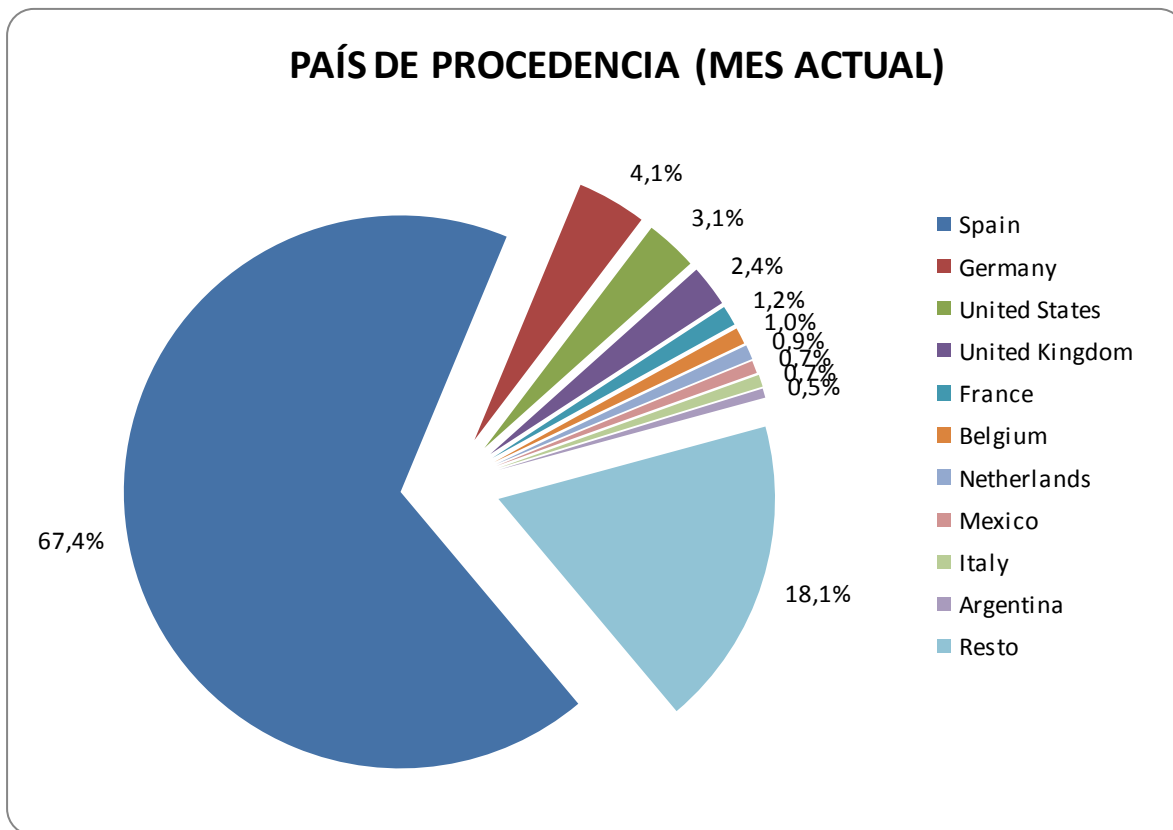
NÚMERO DE VISITAS (EVOLUCIÓN 12 MESES)



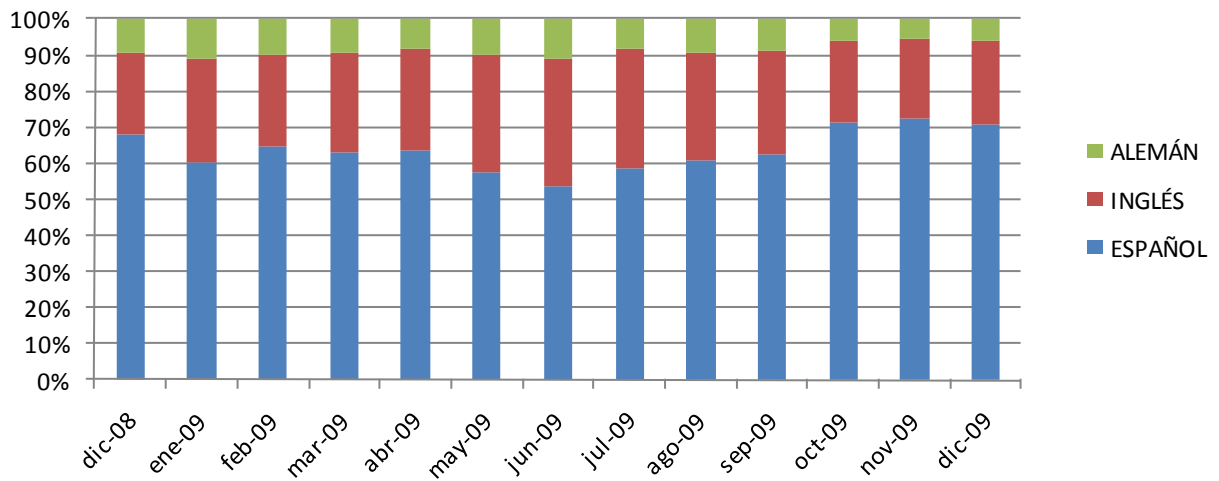
NÚMERO DE PÁGINAS VISITADAS (EVOLUCIÓN 12 MESES)



4.- PROCEDENCIA DE LOS VISITANTES – IDIOMA SELECCIONADO

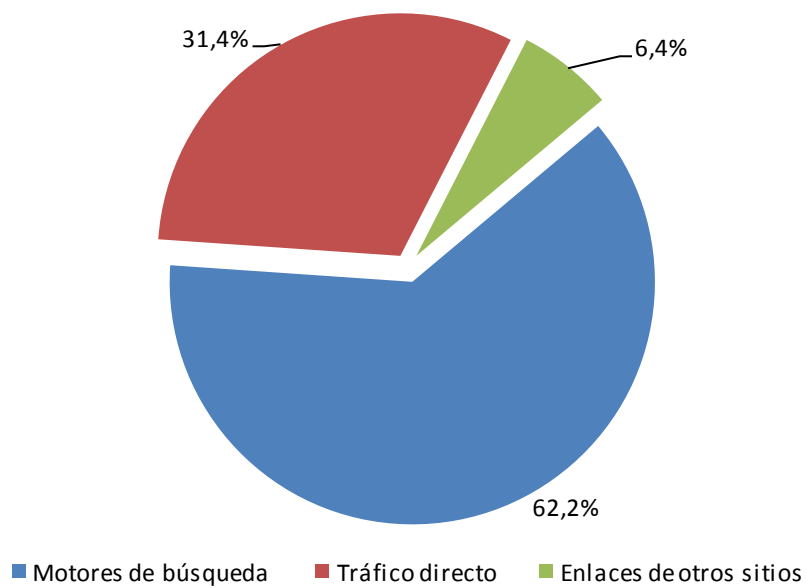


Acceso por idiomas (evolución 12 meses)

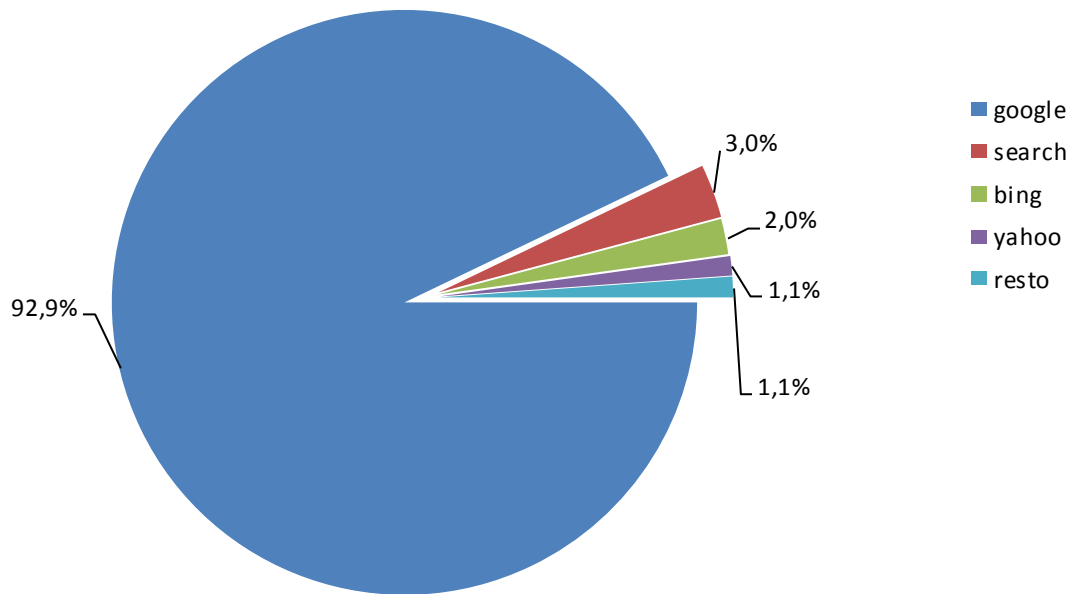


5. BUSCADORES Y FRASES USADAS EN LA BÚSQUEDA

Origen de las visitas (último mes)



BUSCADOR EMPLEADO (MES ACTUAL)



6. RANKING EN BUSCADORES

