

INFORME DE UTILIZACIÓN DE LA WEB WWW.TURISMODERONDA.ES



1.- INTRODUCCIÓN

Fecha del informe: 4 de diciembre de 2009

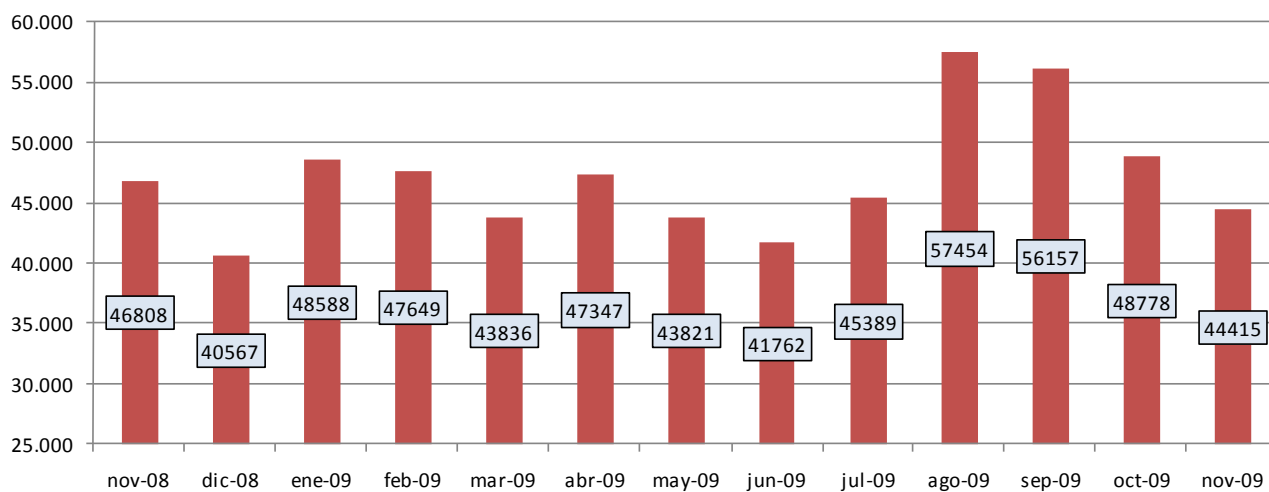
2.- DATOS GLOBALES

	ACUMULADO	ÚLTIMO MES	VARIACIÓN CON EL MES ANTERIOR	VARIACIÓN CON EL MISMO MES DEL AÑO ANTERIOR
ACCESOS TOTALES	93.912.968	1.532.460	- 19,8 %	- 11,4 %
PÁGINAS VISITADAS	13.233.393	118.371	- 21,1 %	- 27,9 %
IMÁGENES DESCARGADAS	75.457.181	1.290.652	- 20,4 %	- 11,8 %
INFORMACIÓN TOTAL DESCARGADA (GIGABYTES)	1085,3	22,1	+ 1,3 %	- 13,2 %
VISITANTES	3.010.843	44.415	- 8,9 %	- 5,1 %

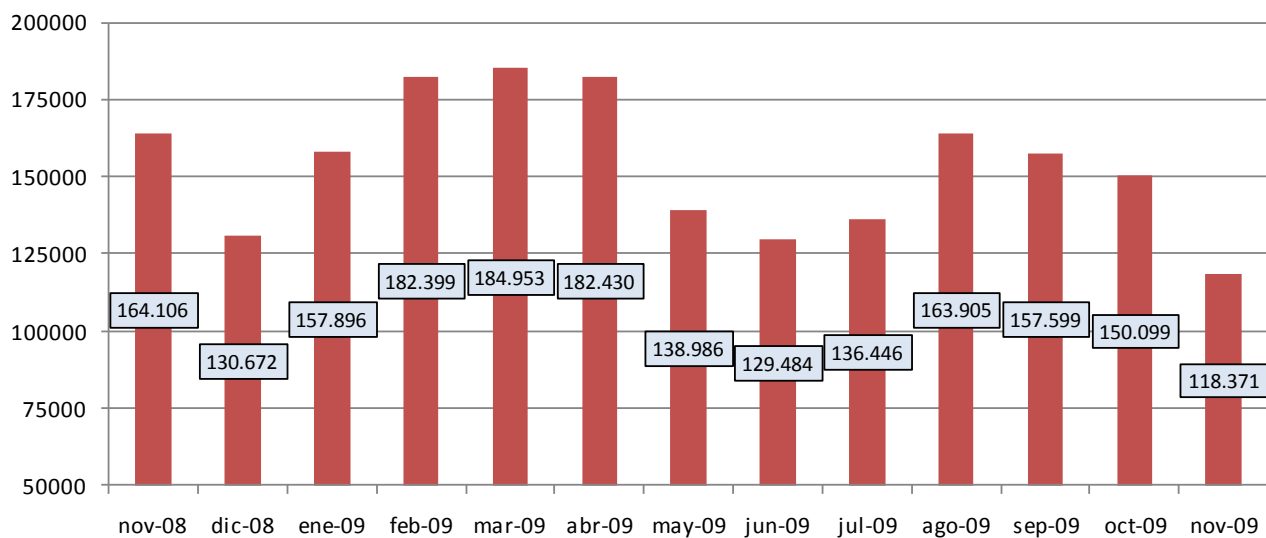
	ACUMULADO	ÚLTIMO MES
DURACIÓN MEDIA DE LA VISITA	6 min. 8 seg.	4 min. 36 seg.
ACCESO A SECCIONES POR IDIOMAS	Español: 65,5 % Inglés: 25,5 % Alemán: 9,0 %	Español: 72,5 % Inglés: 22,1 % Alemán: 5,4%

3.- VISITANTES (EVOLUCIÓN ÚLTIMOS 12 MESES)

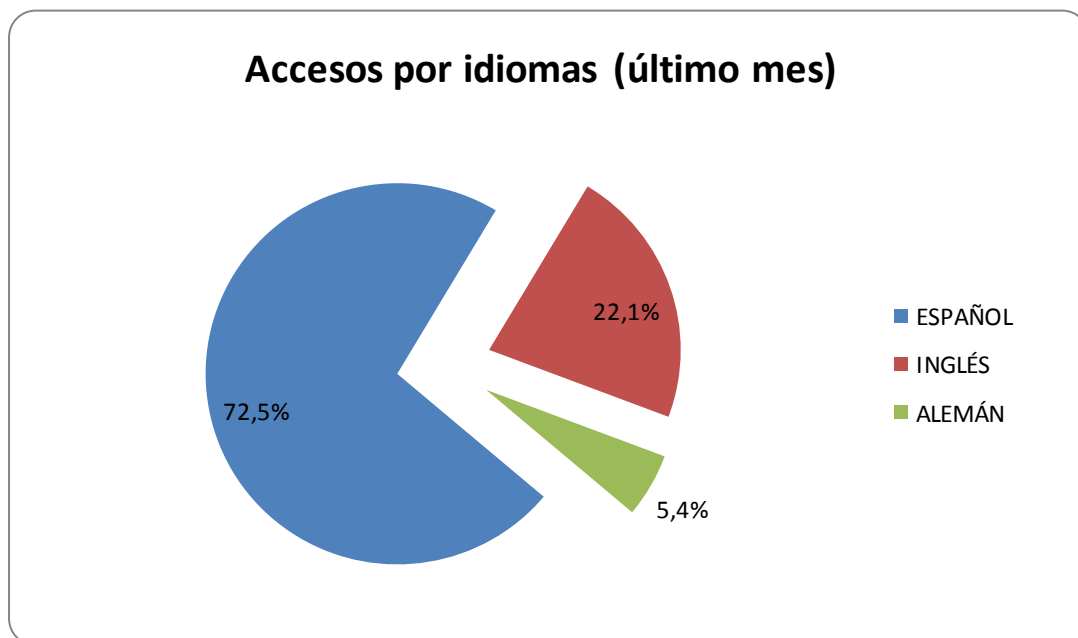
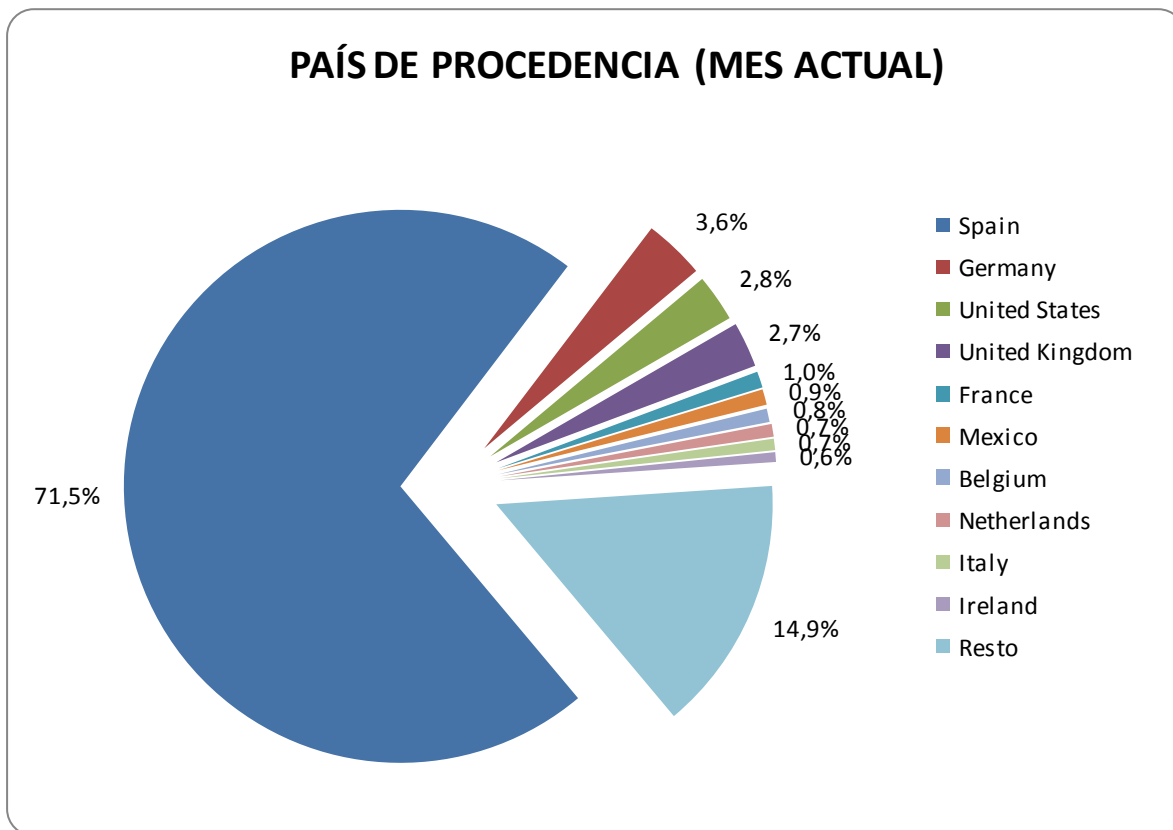
NÚMERO DE VISITAS (EVOLUCIÓN 12 MESES)



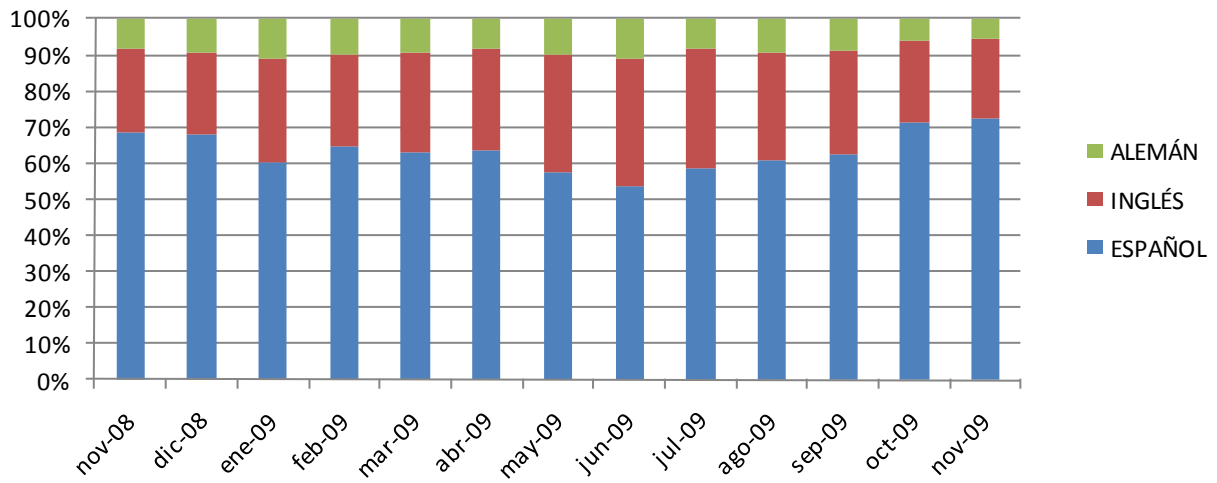
NÚMERO DE PÁGINAS VISITADAS (EVOLUCIÓN 12 MESES)



4.- PROCEDENCIA DE LOS VISITANTES – IDIOMA SELECCIONADO

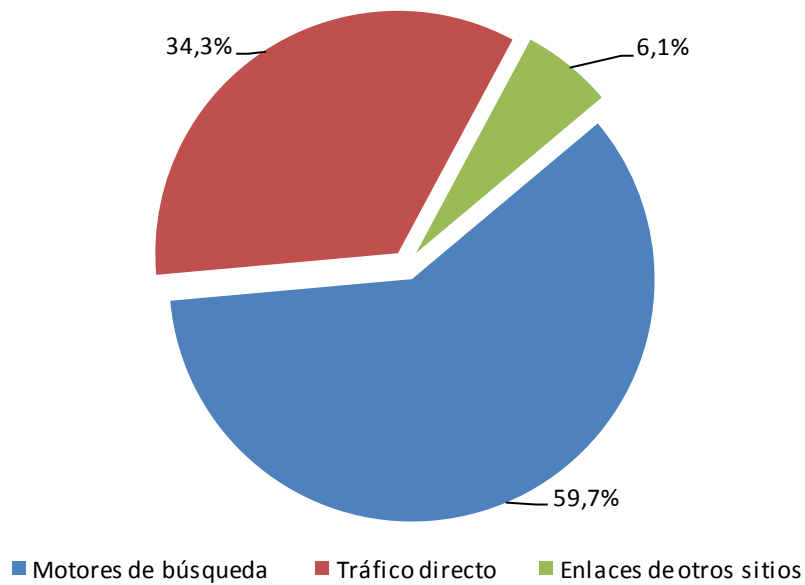


Acceso por idiomas (evolución 12 meses)

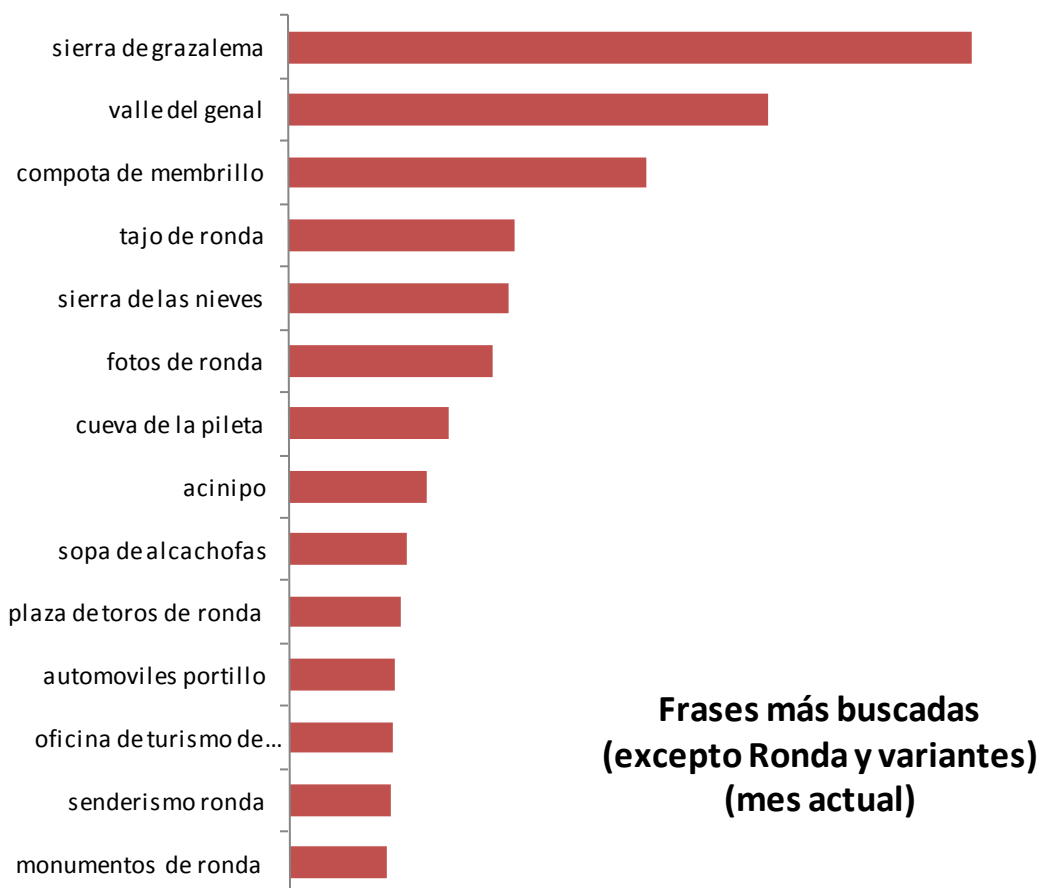
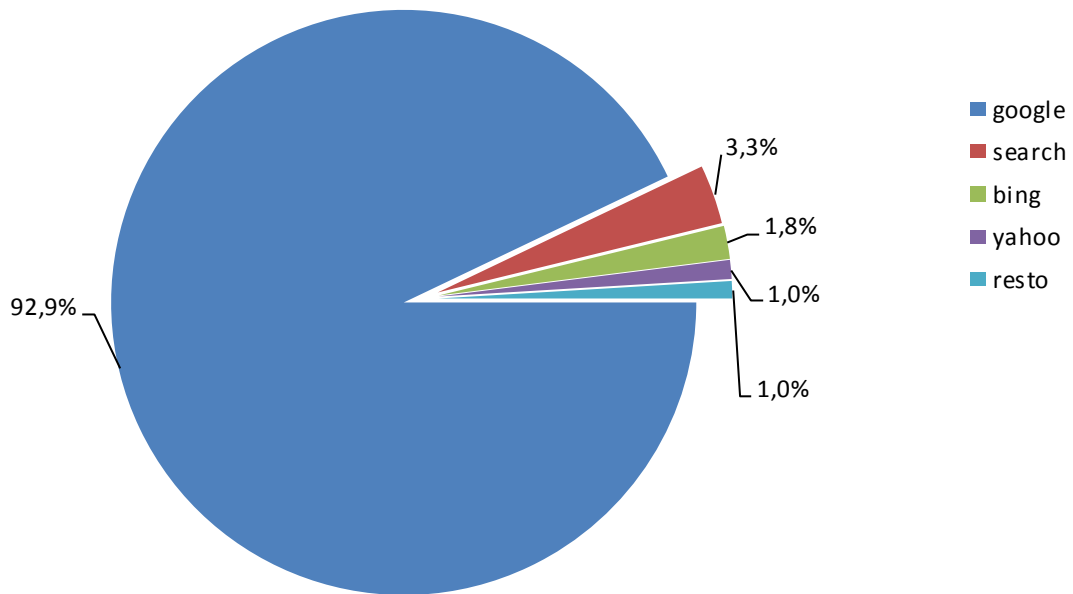


5. BUSCADORES Y FRASES USADAS EN LA BÚSQUEDA

Origen de las visitas (último mes)



BUSCADOR EMPLEADO (MES ACTUAL)



6. RANKING EN BUSCADORES

