

# INFORME DE UTILIZACIÓN DE LA WEB WWW.TURISMODERONDA.ES



## 1.- INTRODUCCIÓN

Fecha del informe: 6 de noviembre de 2009

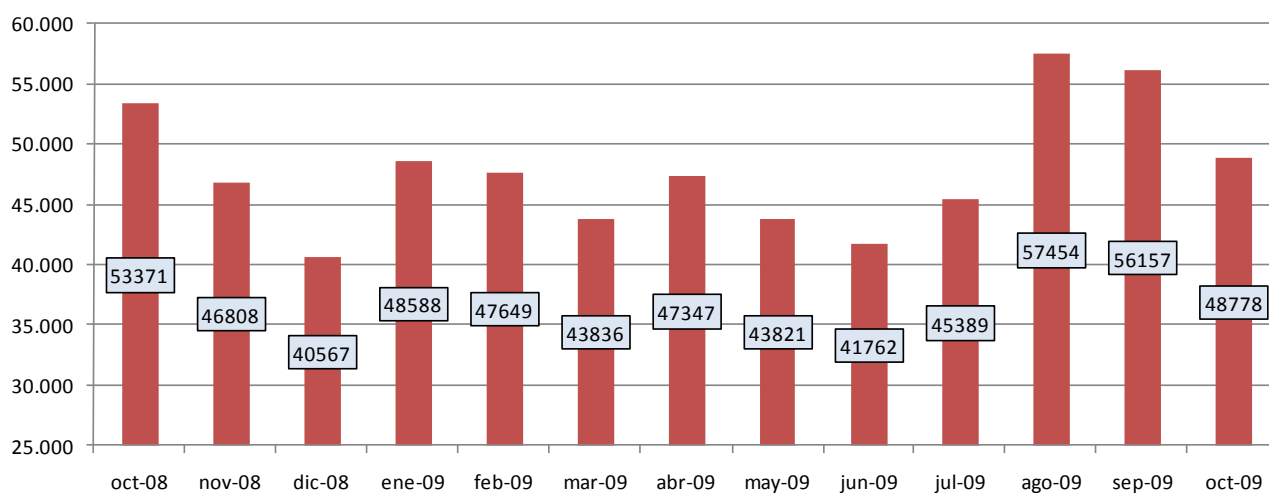
## 2.- DATOS GLOBALES

	ACUMULADO	ÚLTIMO MES	VARIACIÓN CON EL MES ANTERIOR	VARIACIÓN CON EL MISMO MES DEL AÑO ANTERIOR
ACCESOS TOTALES	93.380.348	1.910.348	+ 14,8 %	+ 3,5 %
PÁGINAS VISITADAS	13.115.022	150.099	- 4,8 %	- 23,5 %
IMÁGENES DESCARGADAS	74.166.529	1.621.474	+ 15,8 %	+ 5,7 %
INFORMACIÓN TOTAL DESCARGADA (GIGABYTES)	1063,0	21,82	+ 3,1 %	- 17,8 %
VISITANTES	2.966.428	48.778	- 13,1 %	- 8,6 %

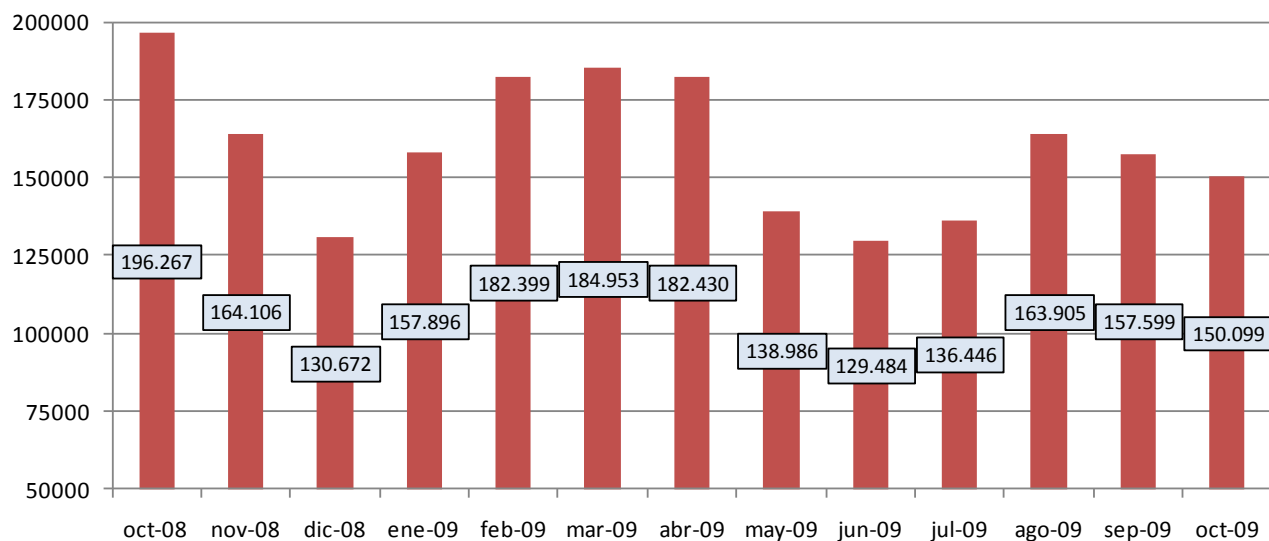
	ACUMULADO	ÚLTIMO MES
DURACIÓN MEDIA DE LA VISITA	6 min. 9 seg.	4 min. 38 seg.
ACCESO A SECCIONES POR IDIOMAS	Español: 65,4 % Inglés: 25,6 % Alemán: 9,0 %	Español: 71,1 % Inglés: 23,0 % Alemán: 5,9%

### 3.- VISITANTES (EVOLUCIÓN ÚLTIMOS 12 MESES)

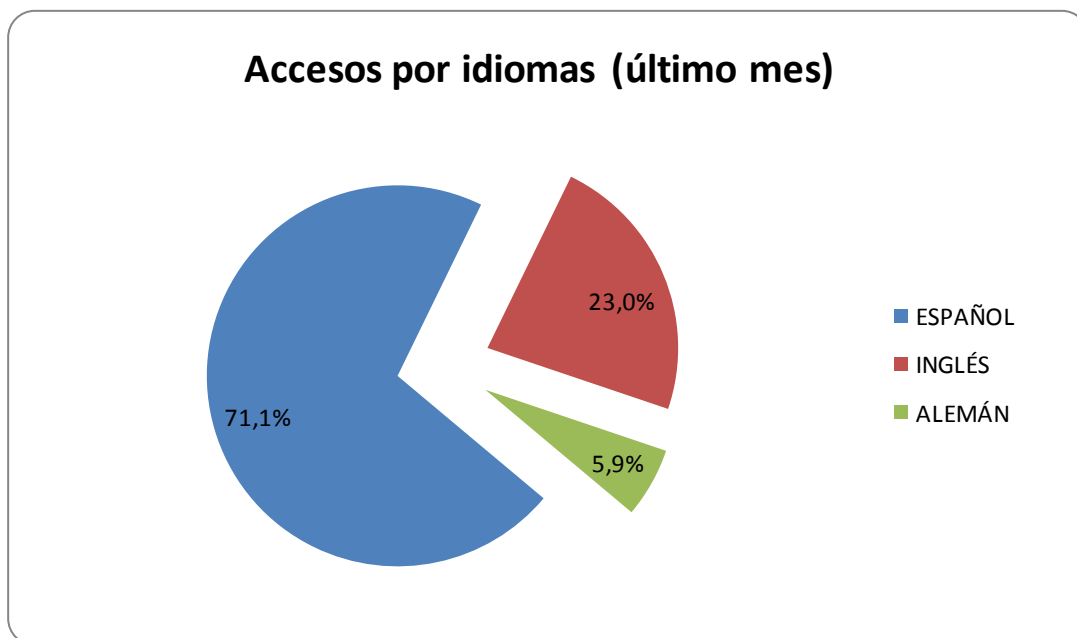
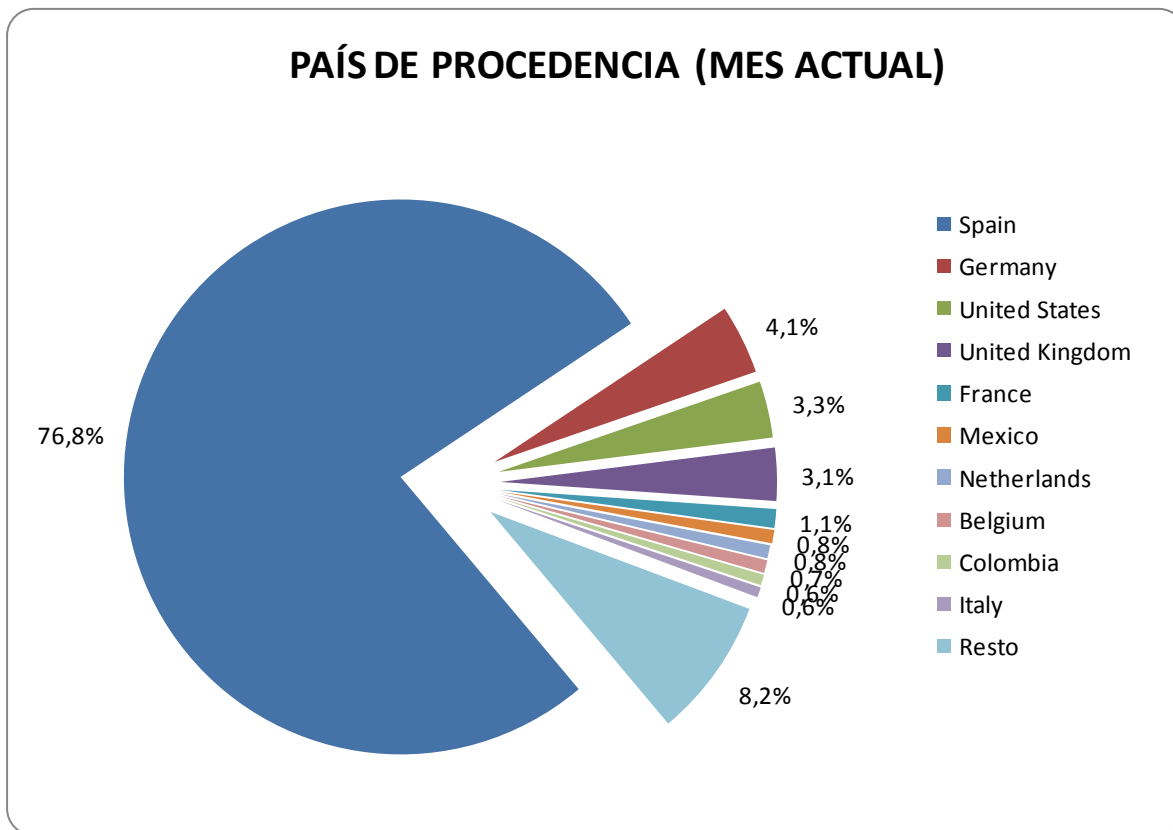
#### NÚMERO DE VISITAS (EVOLUCIÓN 12 MESES)



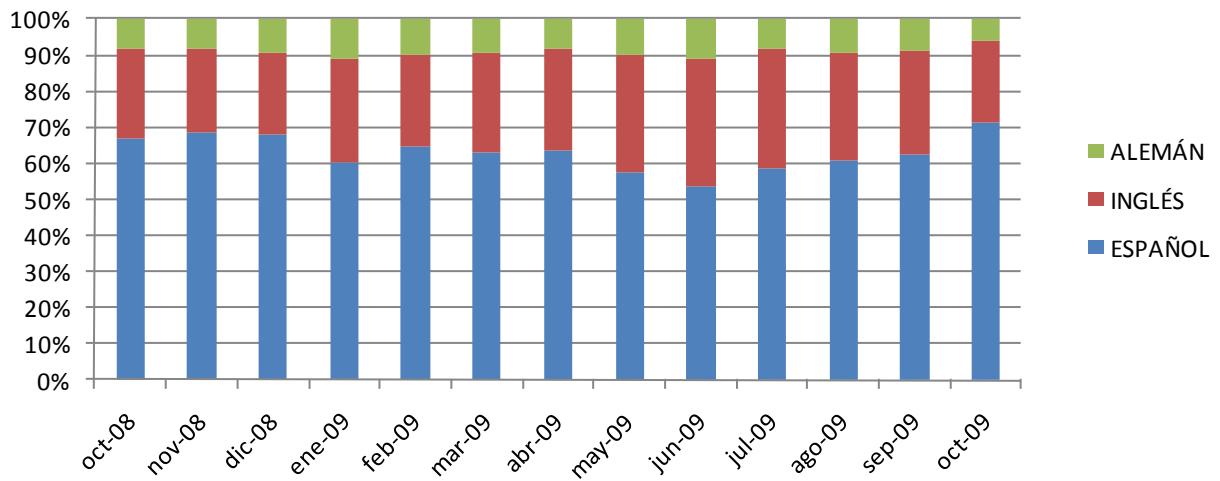
#### NÚMERO DE PÁGINAS VISITADAS (EVOLUCIÓN 12 MESES)



#### 4.- PROCEDENCIA DE LOS VISITANTES – IDIOMA SELECCIONADO

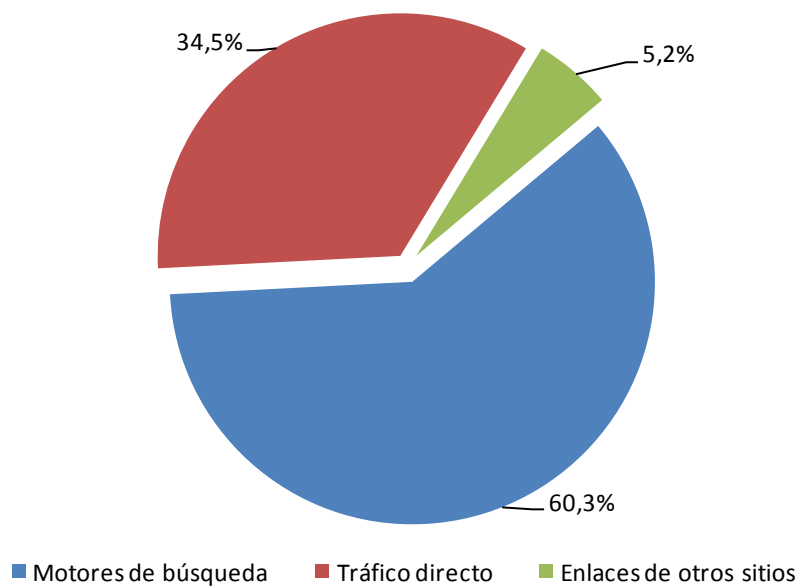


### Acceso por idiomas (evolución 12 meses)

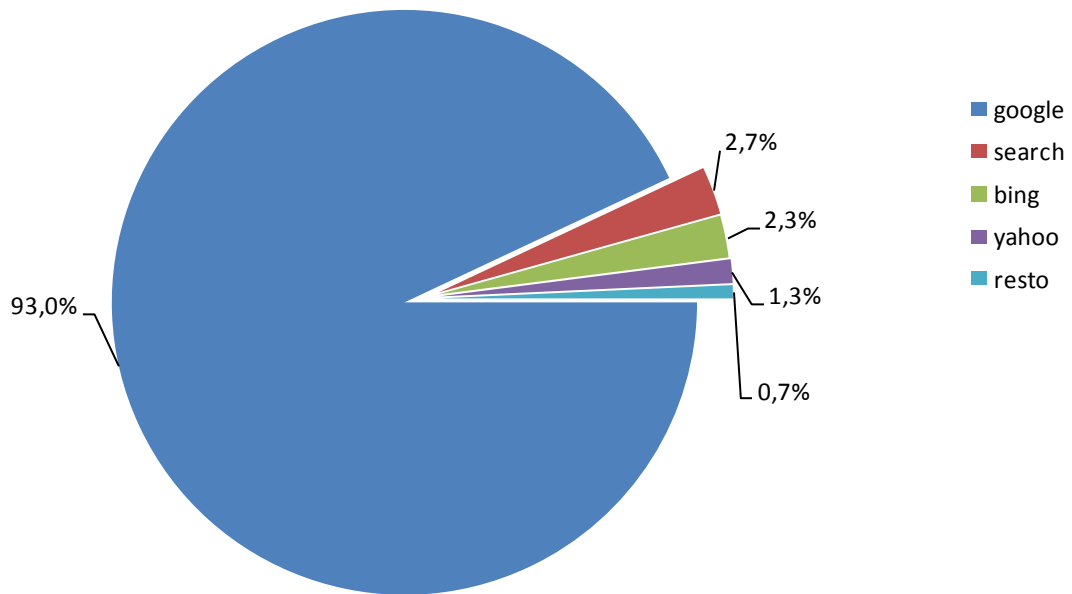


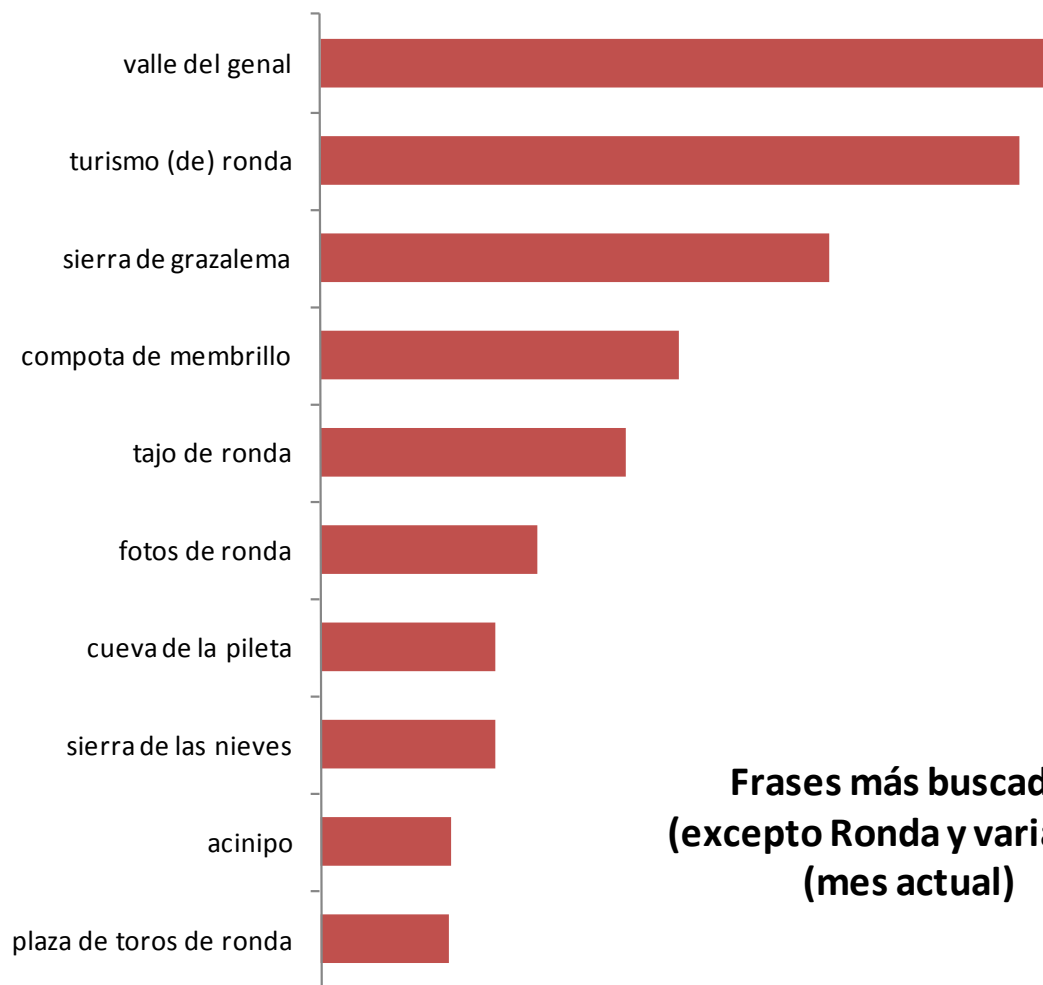
### 5. BUSCADORES Y FRASES USADAS EN LA BÚSQUEDA

#### Origen de las visitas (último mes)



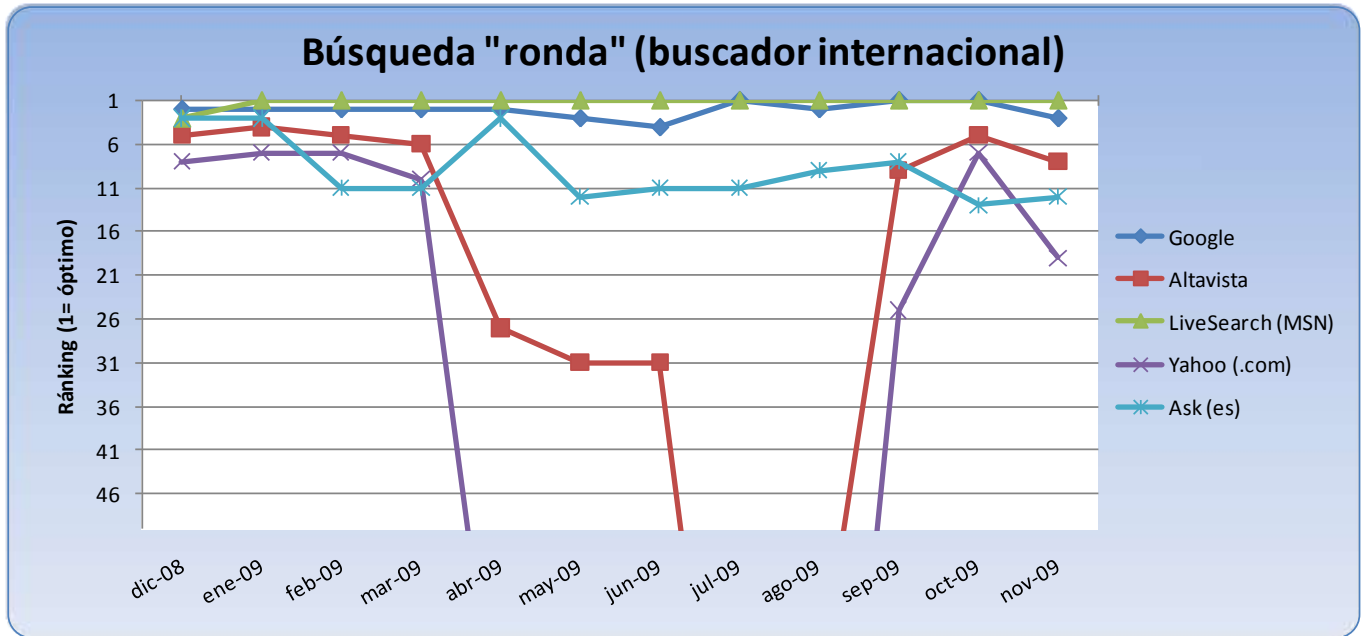
## BUSCADOR EMPLEADO (MES ACTUAL)



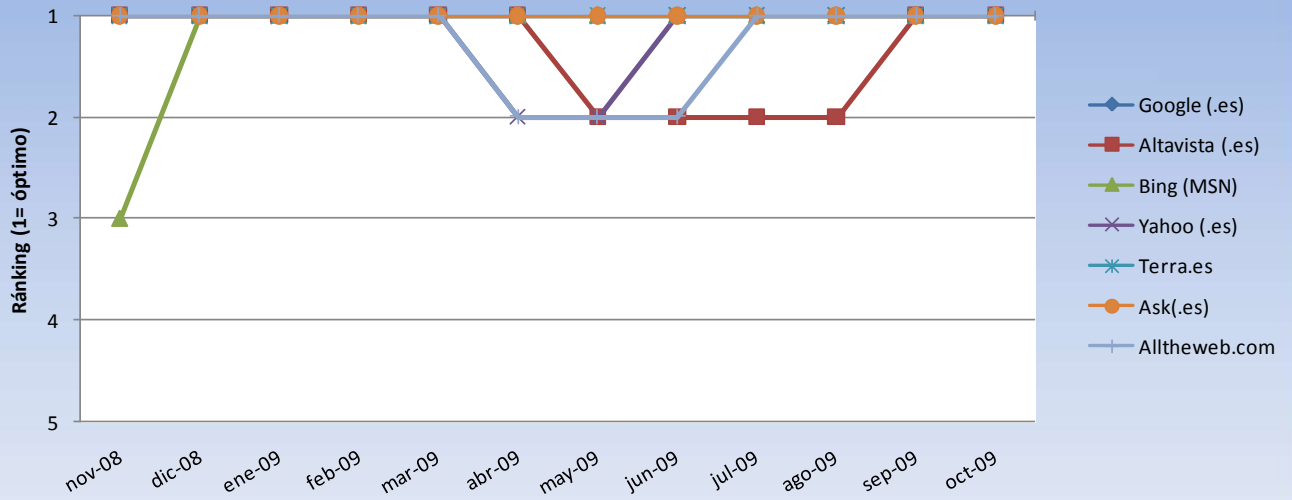


**Frases más buscadas  
(excepto Ronda y variantes)  
(mes actual)**

## 6. RANKING EN BUSCADORES



### Búsqueda "ronda" (español)



### Búsqueda "ronda" (español)

