

INFORME DE UTILIZACIÓN DE LA WEB WWW.TURISMODERONDA.ES



1.- INTRODUCCIÓN

Fecha del informe: 5 de octubre de 2009

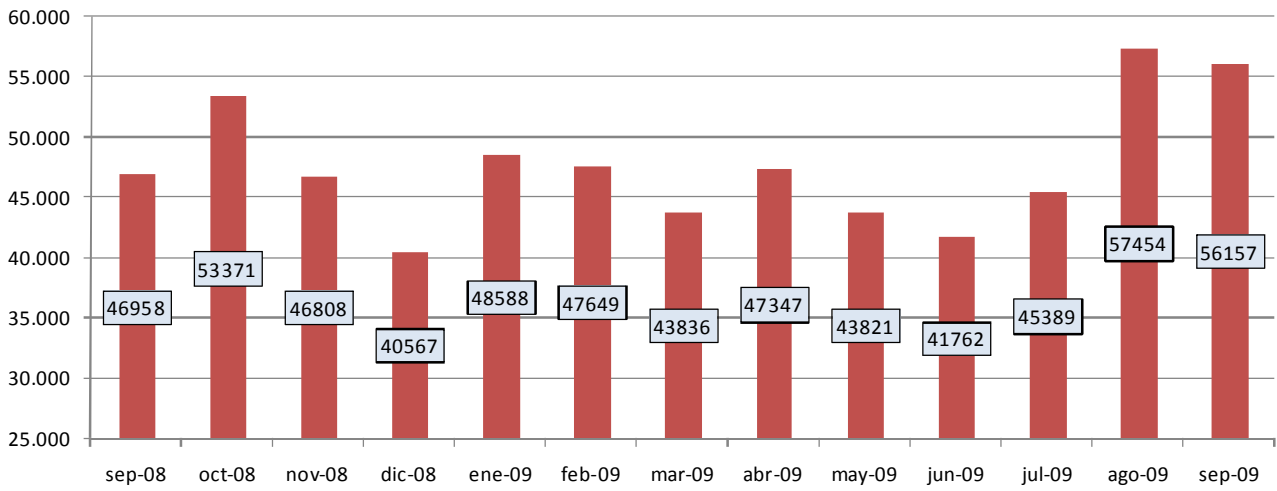
2.- DATOS GLOBALES

	ACUMULADO	ÚLTIMO MES	VARIACIÓN CON EL MES ANTERIOR	VARIACIÓN CON EL MISMO MES DEL AÑO ANTERIOR
ACCESOS TOTALES	90.470.160	1.664.664	- 4,9 %	- 11,7 %
PÁGINAS VISITADAS	12.964.923	157.599	- 3,8 %	- 17,2 %
IMÁGENES DESCARGADAS	72.964.923	1.400.4811	- 5,1 %	- 23,2 %
INFORMACIÓN TOTAL DESCARGADA (GIGABYTES)	1041,0	21,17	- 5,1 %	- 23,2 %
VISITANTES	2.917.650	56.157	- 2,3 %	+ 19,6 %

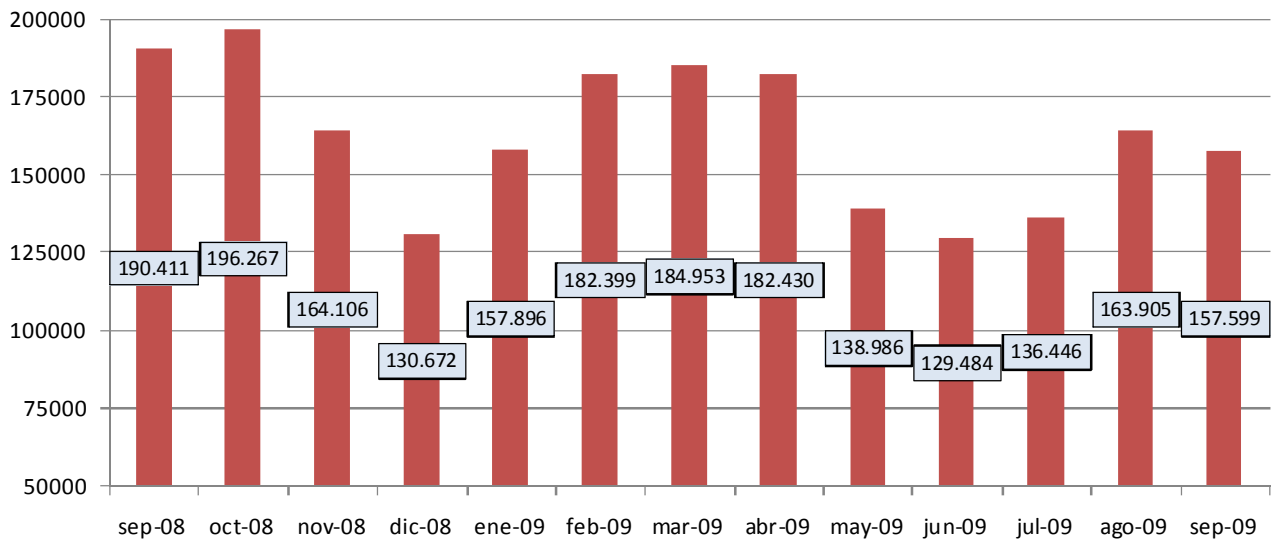
	ACUMULADO	ÚLTIMO MES
DURACIÓN MEDIA DE LA VISITA	6 min. 10 seg.	4 min. 8 seg.
ACCESO A SECCIONES POR IDIOMAS	Español: 65,3 % Inglés: 25,6 % Alemán: 9,1 %	Español: 62,2 % Inglés: 29,0 % Alemán: 8,8%

3.- VISITANTES (EVOLUCIÓN ÚLTIMOS 12 MESES)

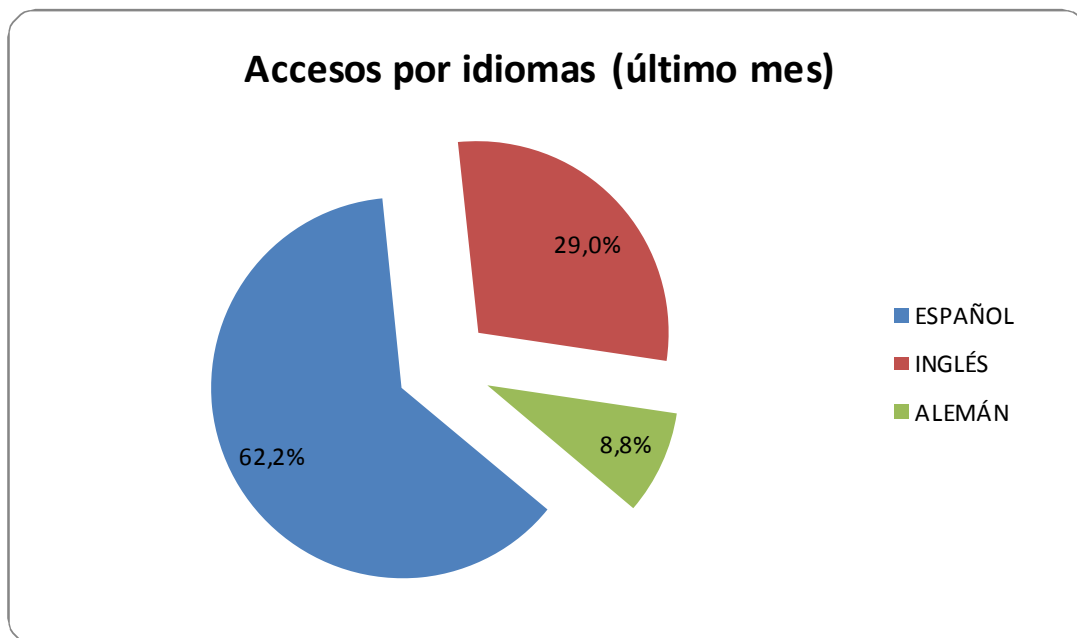
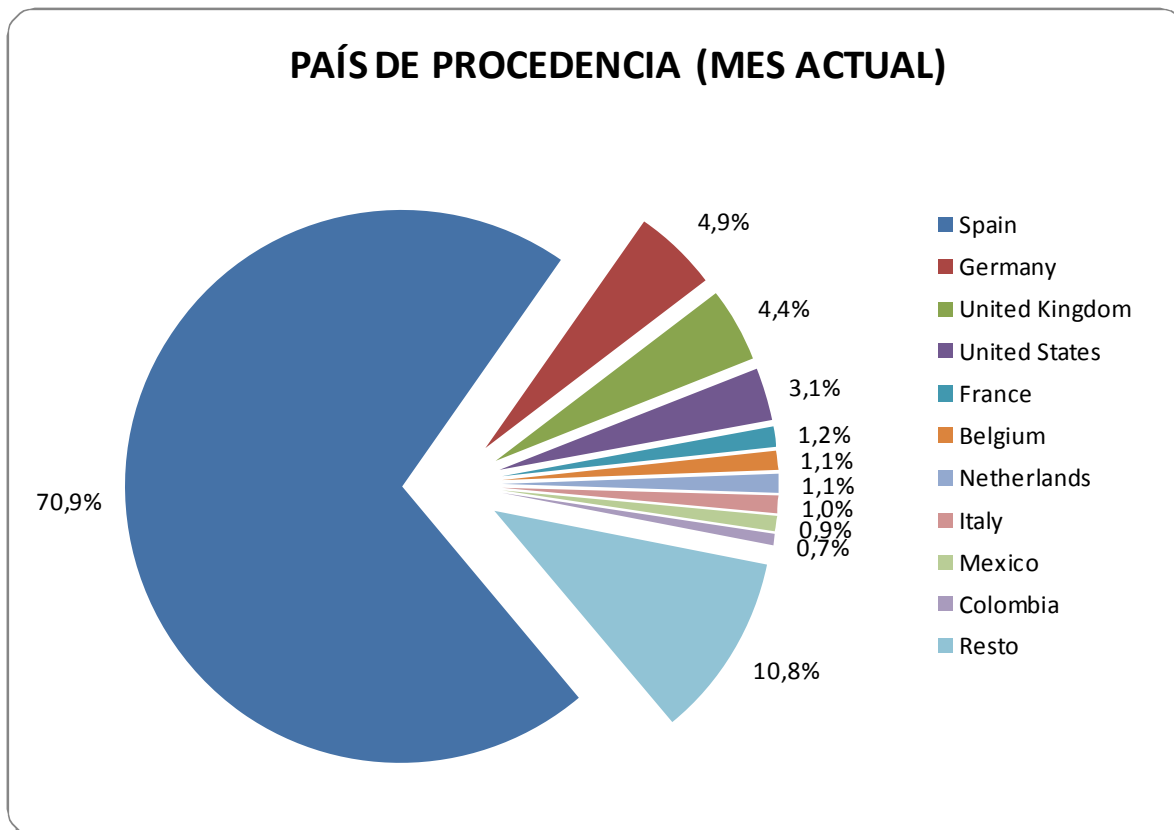
NÚMERO DE VISITAS (EVOLUCIÓN 12 MESES)



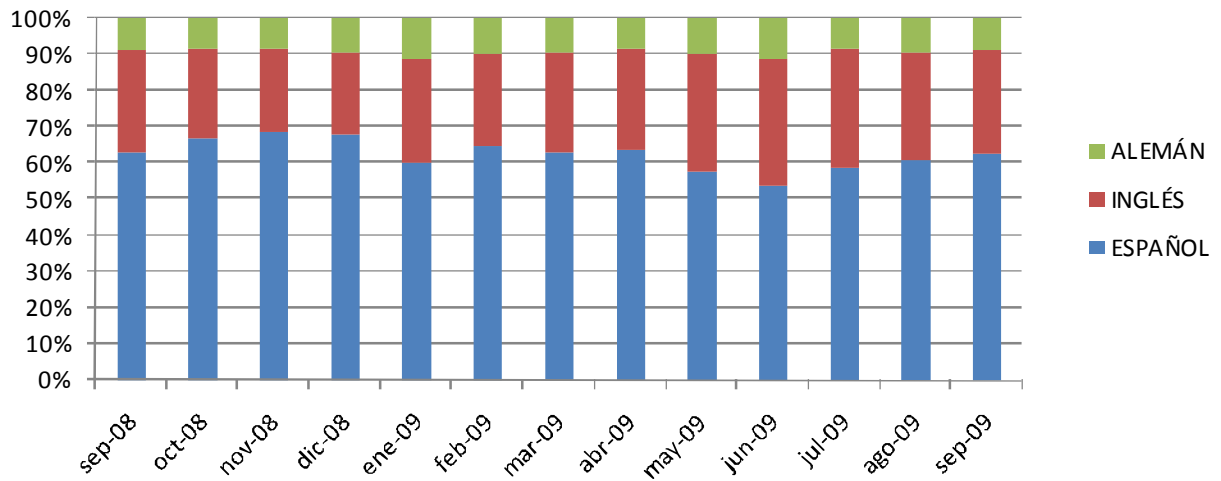
NÚMERO DE PÁGINAS VISITADAS (EVOLUCIÓN 12 MESES)



4.- PROCEDENCIA DE LOS VISITANTES – IDIOMA SELECCIONADO

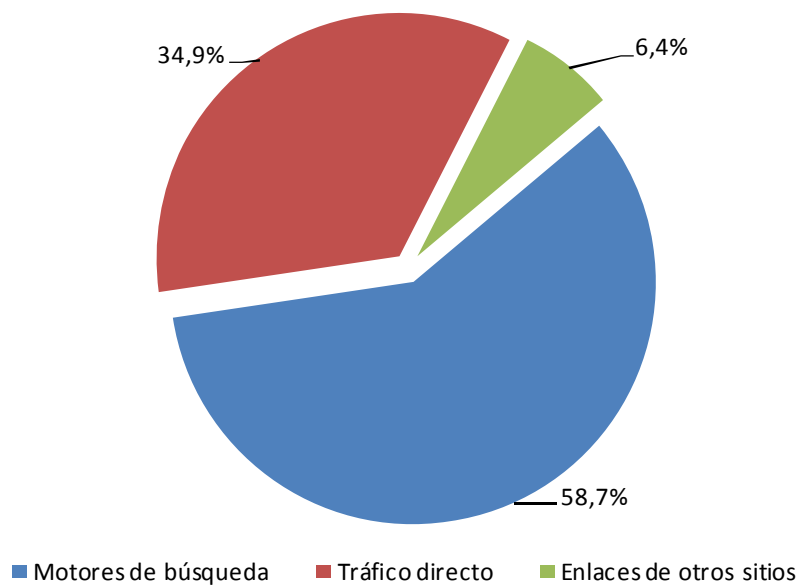


Acceso por idiomas (evolución 12 meses)

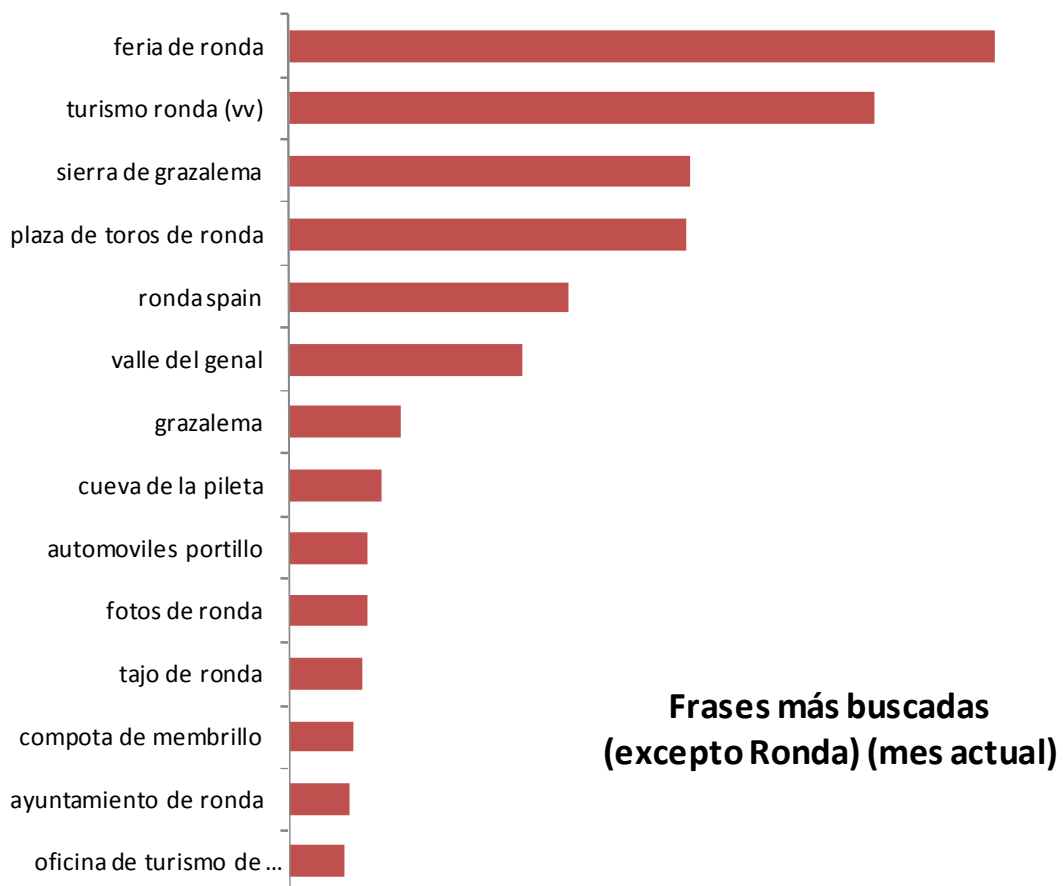
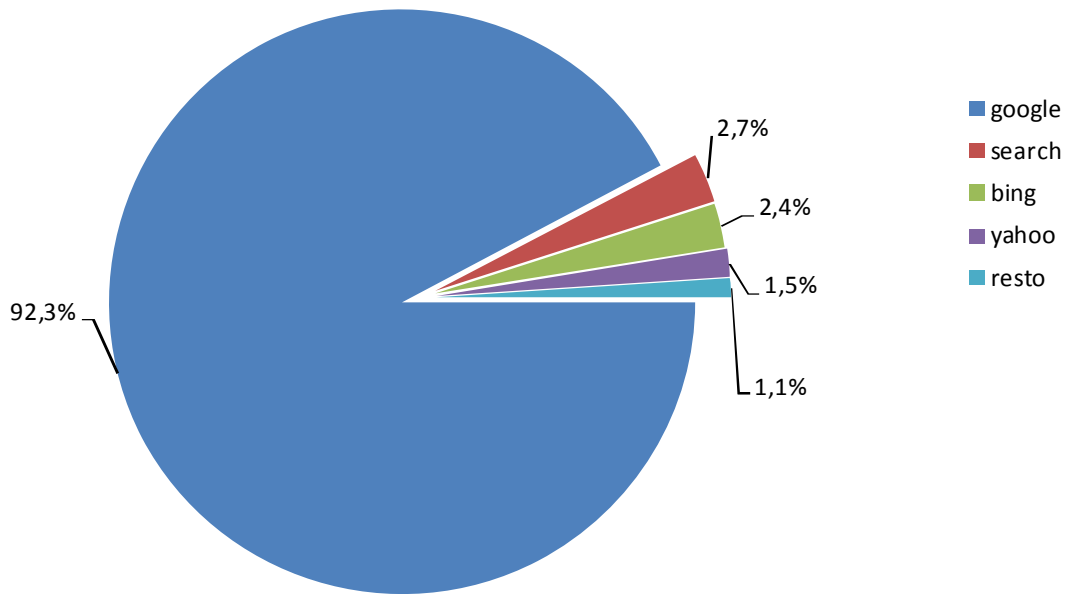


5. BUSCADORES Y FRASES USADAS EN LA BÚSQUEDA

Origen de las visitas (último mes)

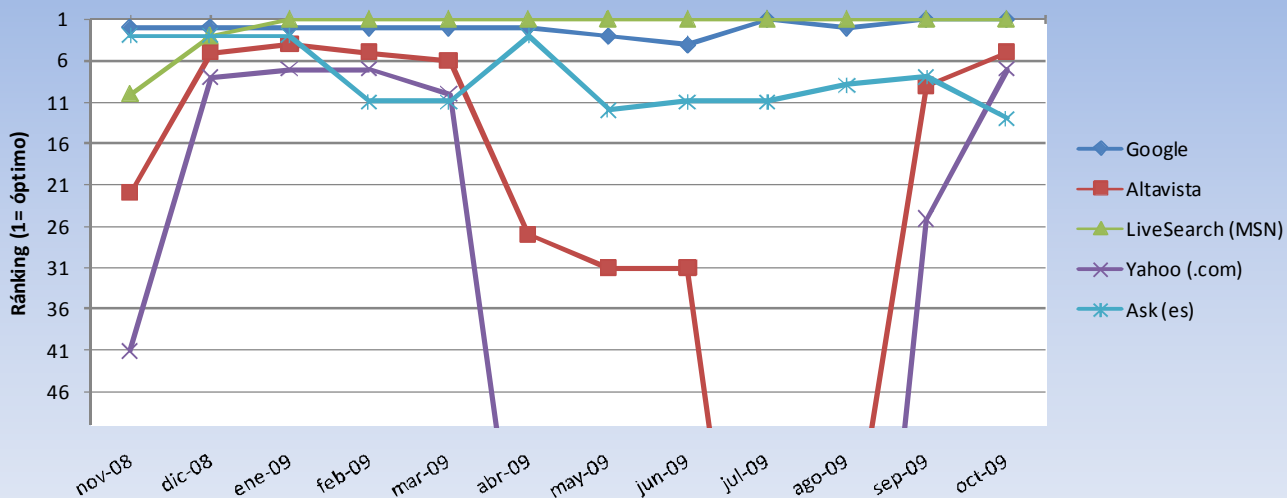


BUSCADOR EMPLEADO (MES ACTUAL)



6. RANKING EN BUSCADORES

Búsqueda "ronda" (buscador internacional)



Búsqueda "ronda" (español)

