

INFORME DE UTILIZACIÓN DE LA WEB WWW.TURISMODERONDA.ES



1.- INTRODUCCIÓN

Fecha del informe: 6 de agosto de 2009

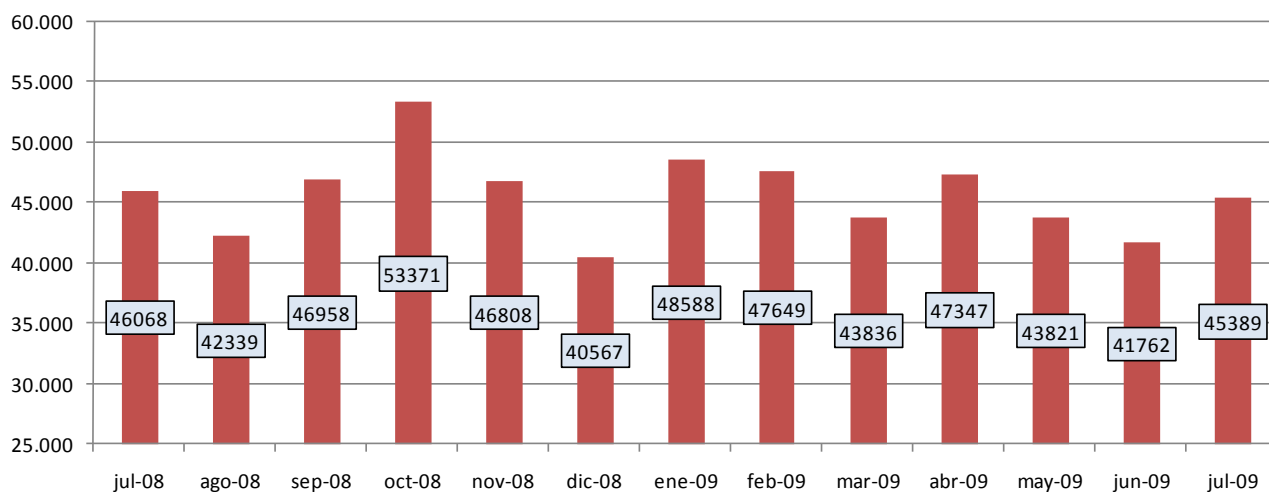
2.- DATOS GLOBALES

	ACUMULADO	ÚLTIMO MES	VARIACIÓN CON EL MES ANTERIOR	VARIACIÓN CON EL MISMO MES DEL AÑO ANTERIOR
ACCESOS TOTALES	87.054.332	1.542.341	+ 5,4 %	- 7,9 %
PÁGINAS VISITADAS	12.643.419	136.446	+ 5,4 %	- 21,2 %
IMÁGENES DESCARGADAS	69.668.383	1.297.837	- 10,5 %	- 6,4 %
INFORMACIÓN TOTAL DESCARGADA (GIGABYTES)	995,0	22,0	+ 7,7 %	- 10,2 %
VISITANTES	2.804.039	45.389	+ 8,7 %	- 1,5 %

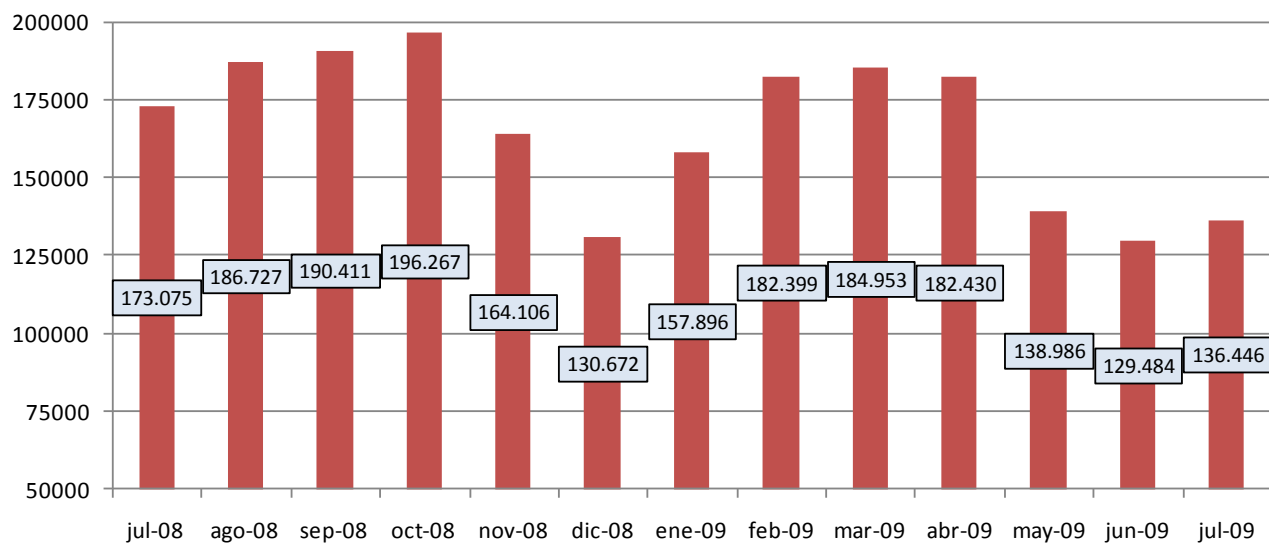
	ACUMULADO	ÚLTIMO MES
DURACIÓN MEDIA DE LA VISITA	6 min. 15 seg.	4 min. 21 seg.
ACCESO A SECCIONES POR IDIOMAS	Español: 65,4 % Inglés: 25,5 % Alemán: 9,1 %	Español: 58,8 % Inglés: 33,1 % Alemán: 8,2%

3.- VISITANTES (EVOLUCIÓN ÚLTIMOS 12 MESES)

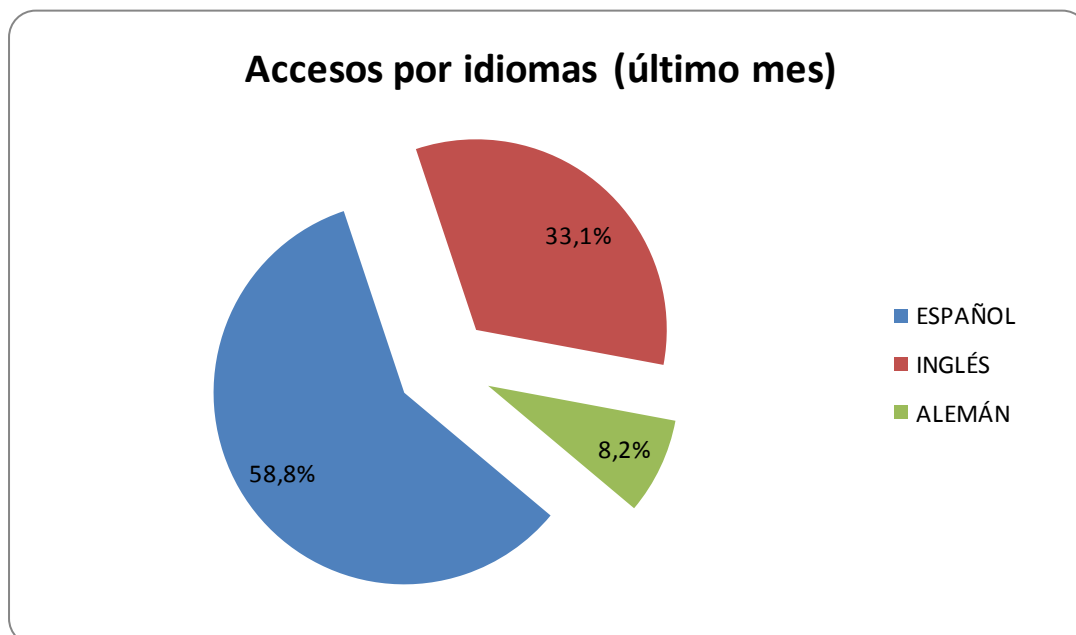
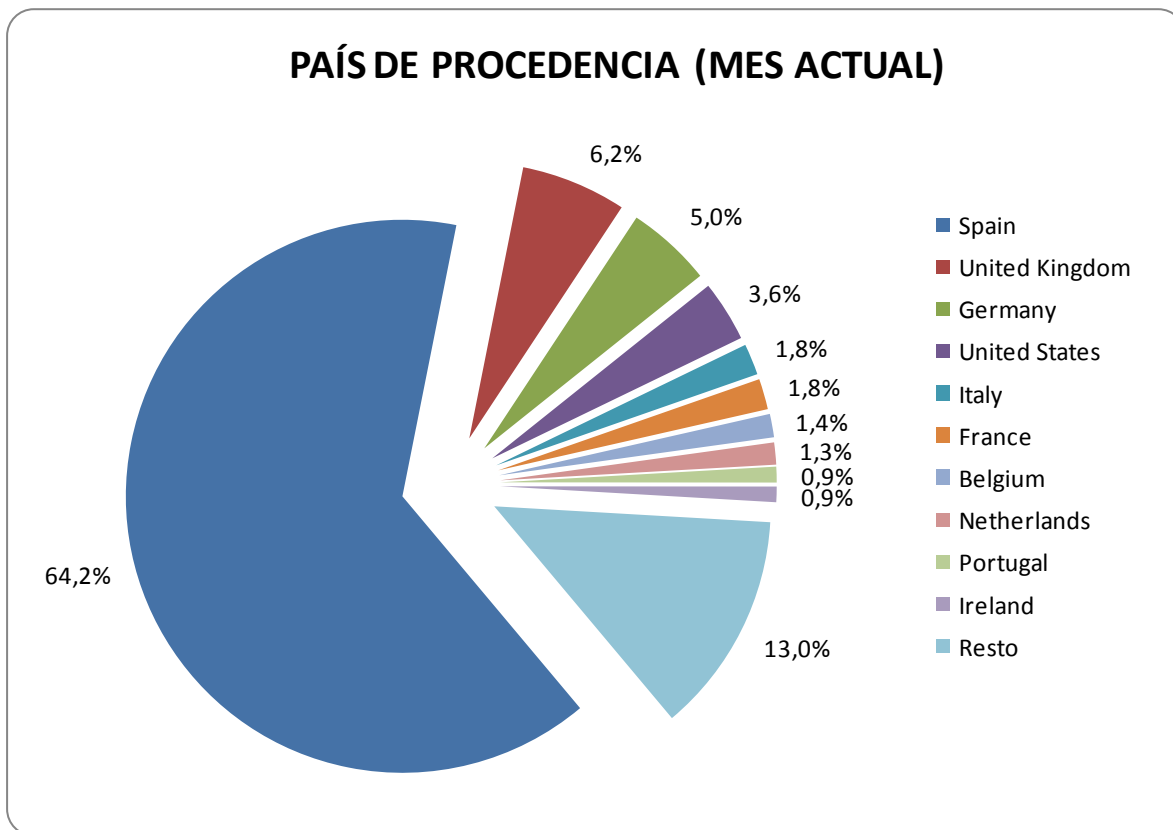
NÚMERO DE VISITAS (EVOLUCIÓN 12 MESES)



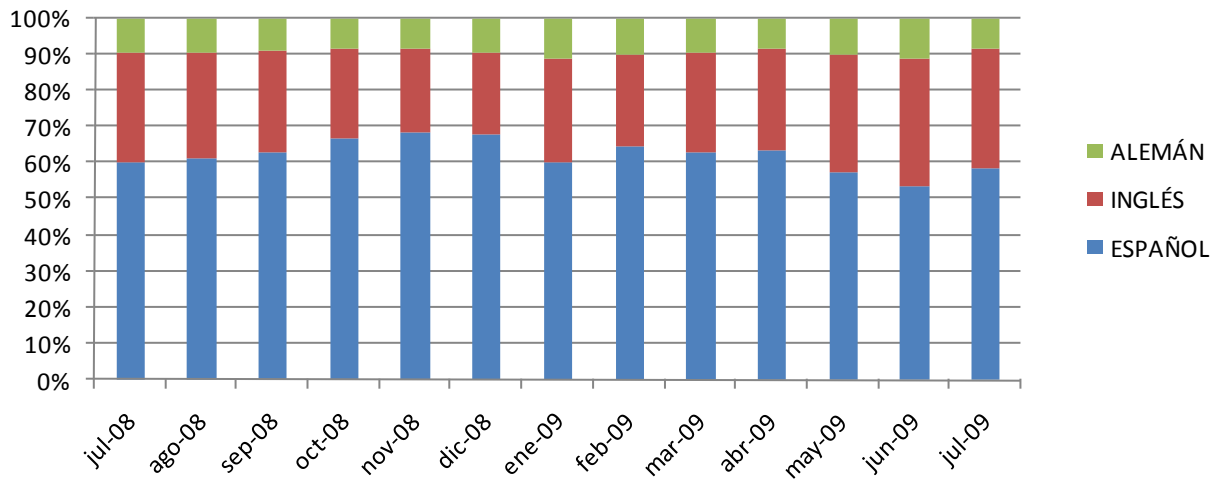
NÚMERO DE PÁGINAS VISITADAS (EVOLUCIÓN 12 MESES)



4.- PROCEDENCIA DE LOS VISITANTES – IDIOMA SELECCIONADO

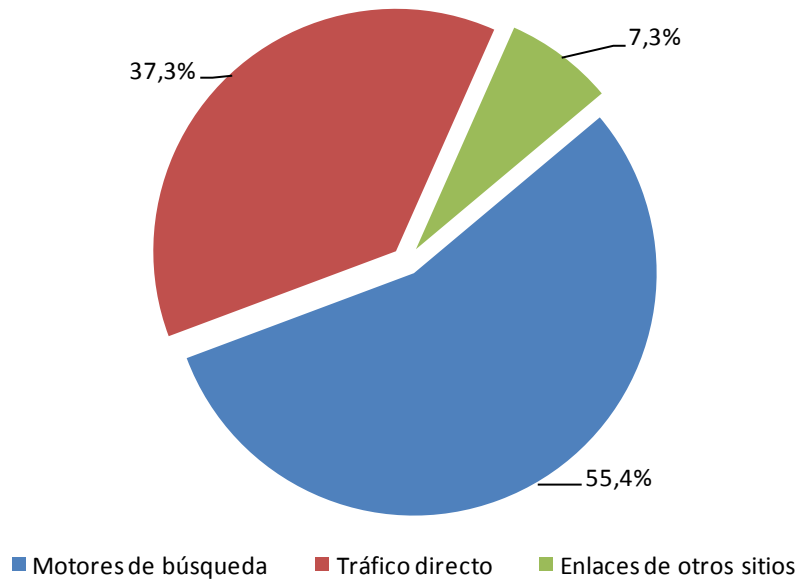


Acceso por idiomas (evolución 12 meses)

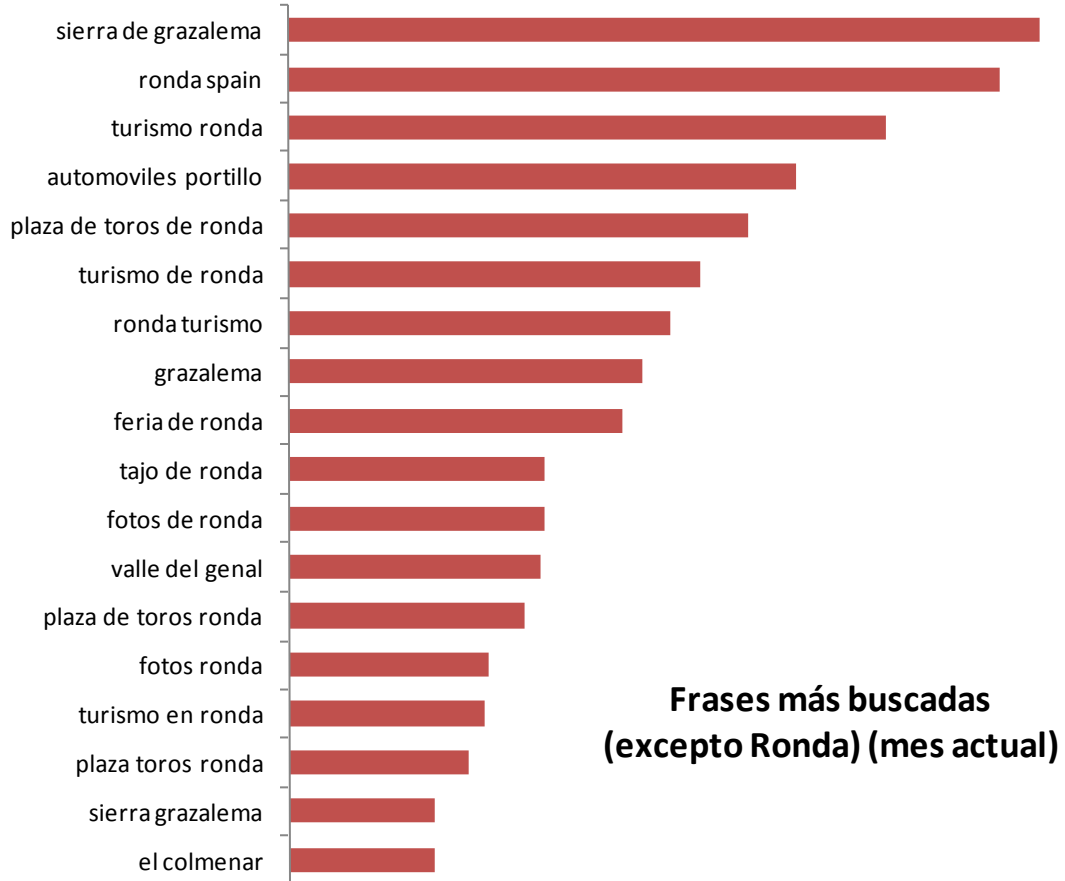
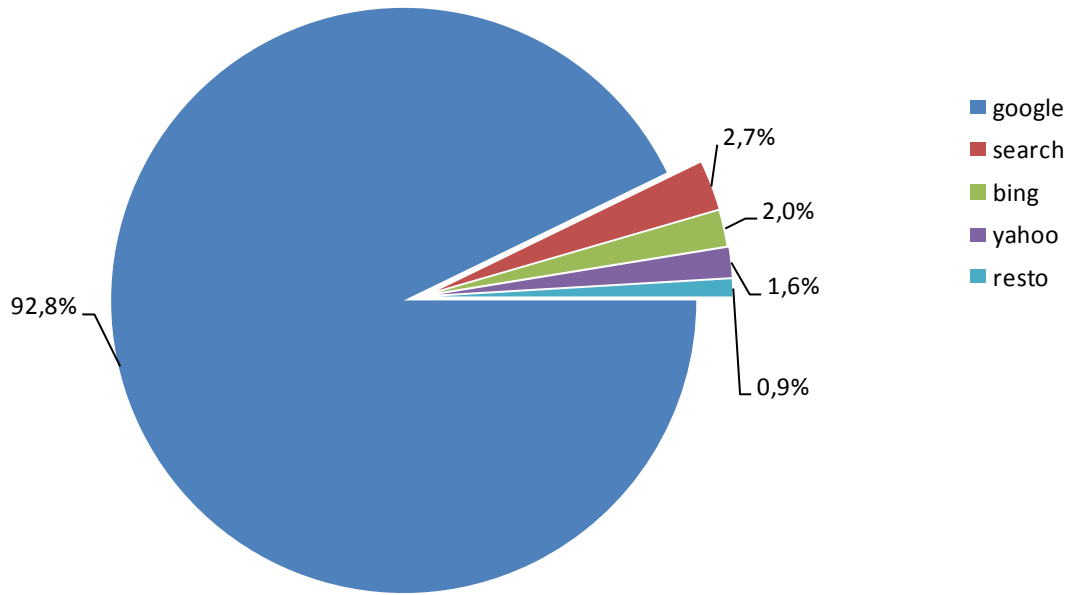


5. BUSCADORES Y FRASES USADAS EN LA BÚSQUEDA

Origen de las visitas (último mes)

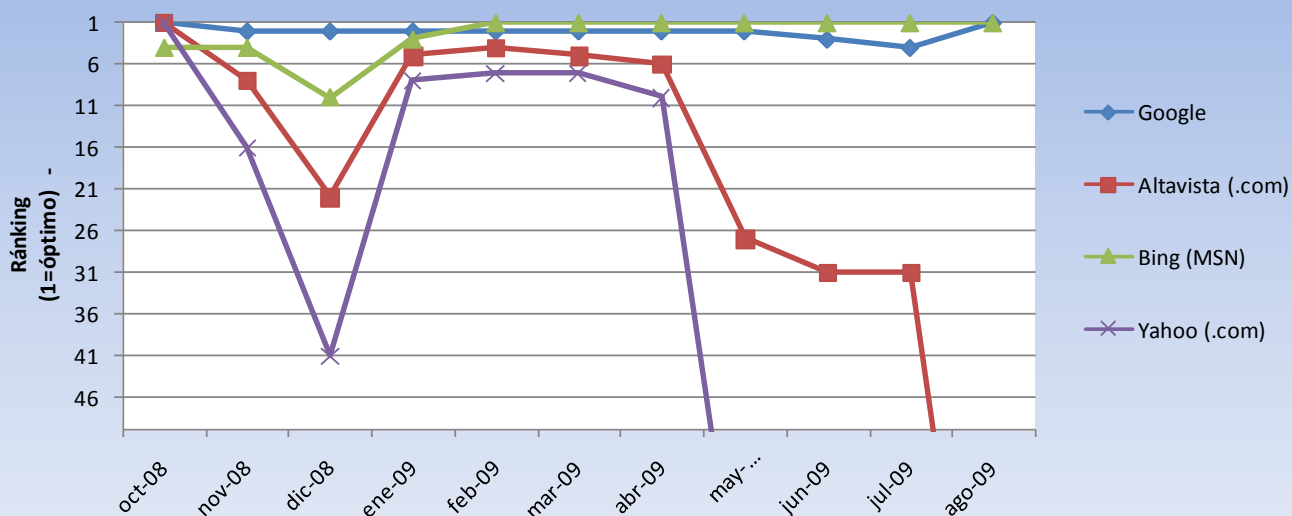


BUSCADOR EMPLEADO (MES ACTUAL)



6. RANKING EN BUSCADORES

Búsqueda "ronda" (buscador intencional)



Nota. Desde el mes de octubre de 2008 se analiza el ranking en la versión inglesa de cada buscador

Búsqueda "ronda" (buscador español)

