

INFORME DE UTILIZACIÓN DE LA WEB WWW.TURISMODERONDA.ES



1.- INTRODUCCIÓN

Fecha del informe: 3 de julio de 2009

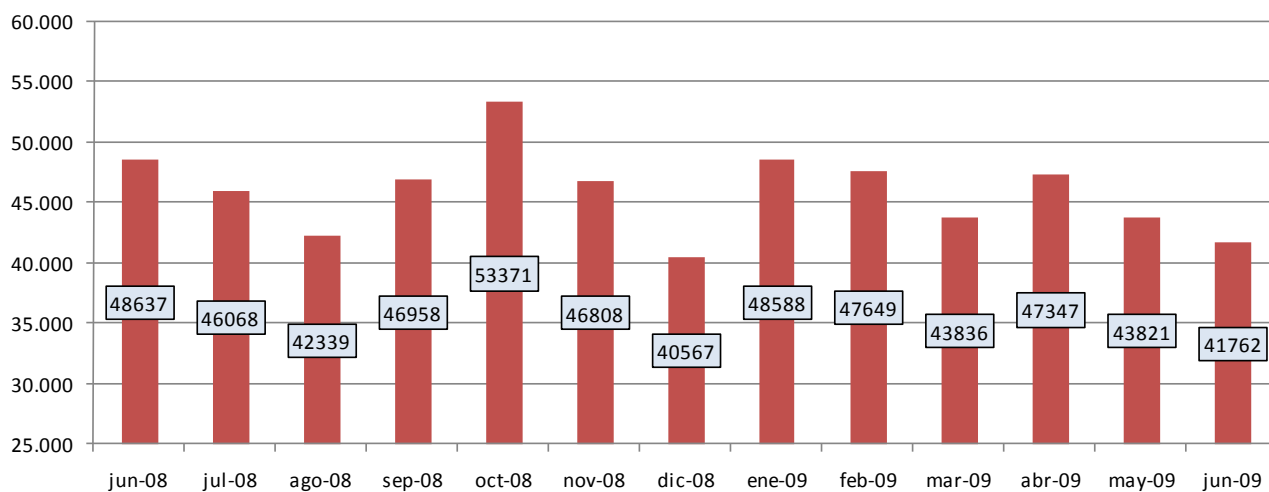
2.- DATOS GLOBALES

	ACUMULADO	ÚLTIMO MES	VARIACIÓN CON EL MES ANTERIOR	VARIACIÓN CON EL MISMO MES DEL AÑO ANTERIOR
ACCESOS TOTALES	85.511.991	1.463.182	- 12,0 %	+ 7,5 %
PÁGINAS VISITADAS	12.506.973	129.484	- 6,8 %	- 12,5 %
IMÁGENES DESCARGADAS	68.370.564	1.450.891	+ 2,0 %	+ 29,8 %
INFORMACIÓN TOTAL DESCARGADA (GIGABYTES)	973,0	20,42	- 16,8 %	+ 8,1 %
VISITANTES	2.758.650	41.762	- 4,7 %	- 14,1 %

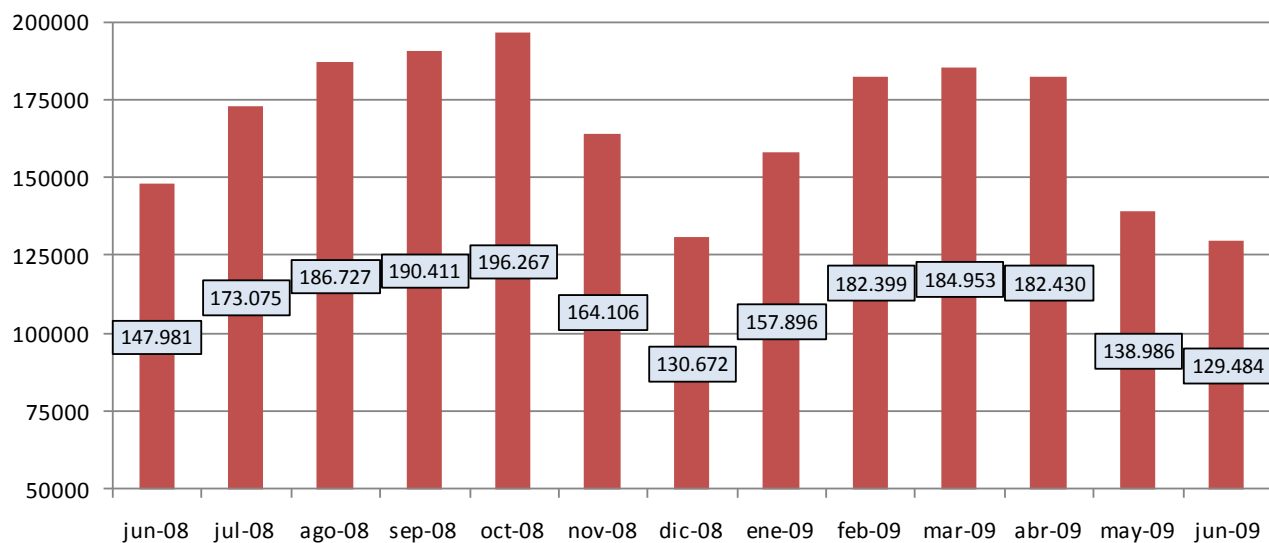
	ACUMULADO	ÚLTIMO MES
DURACIÓN MEDIA DE LA VISITA	6 min. 16 seg.	4 min. 29 seg.
ACCESO A SECCIONES POR IDIOMAS	Español: 65,6 % Inglés: 25,2 % Alemán: 9,1 %	Español: 53,7 % Inglés: 35,4 % Alemán: 10,9 %

3.- VISITANTES (EVOLUCIÓN ÚLTIMOS 12 MESES)

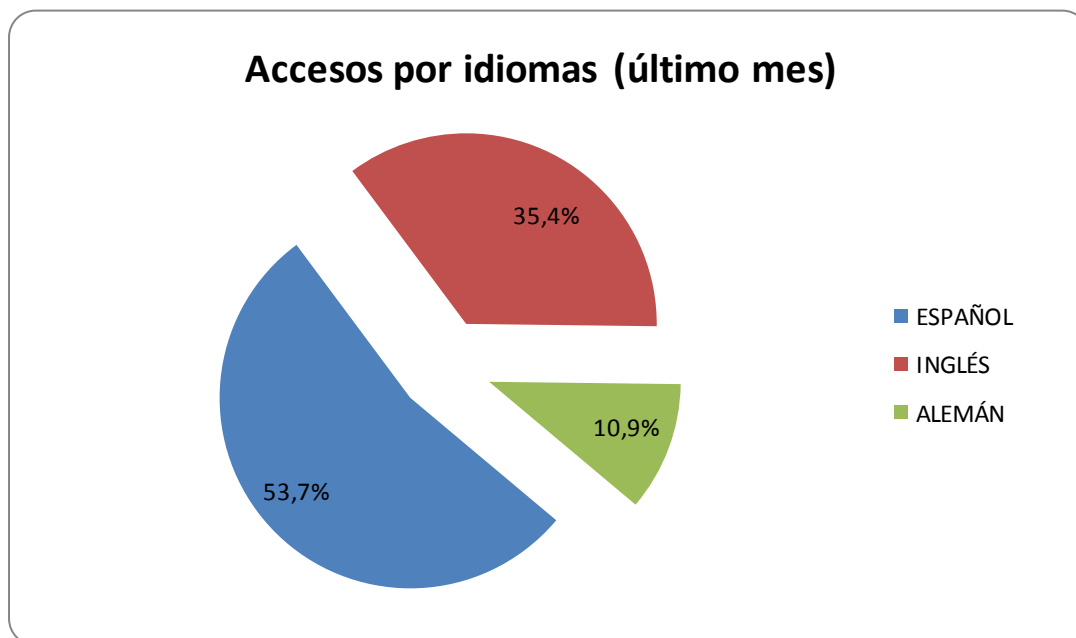
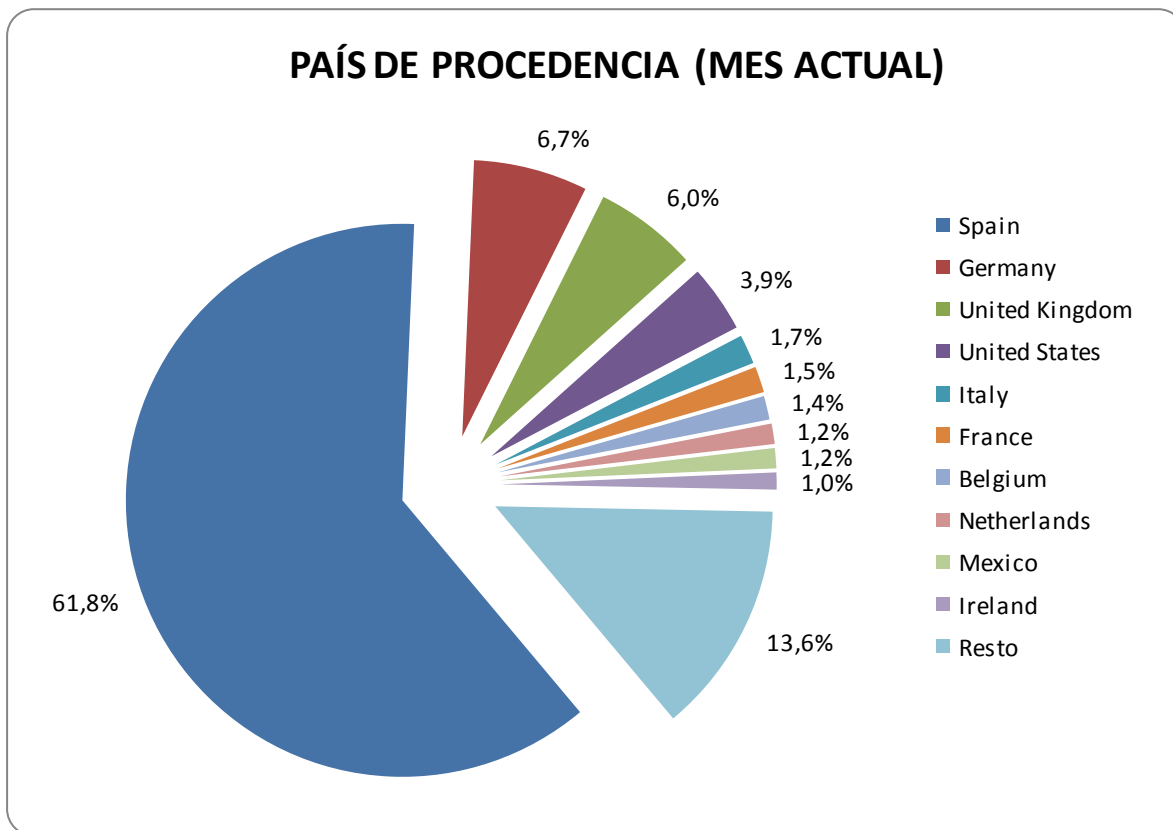
NÚMERO DE VISITAS (EVOLUCIÓN 12 MESES)



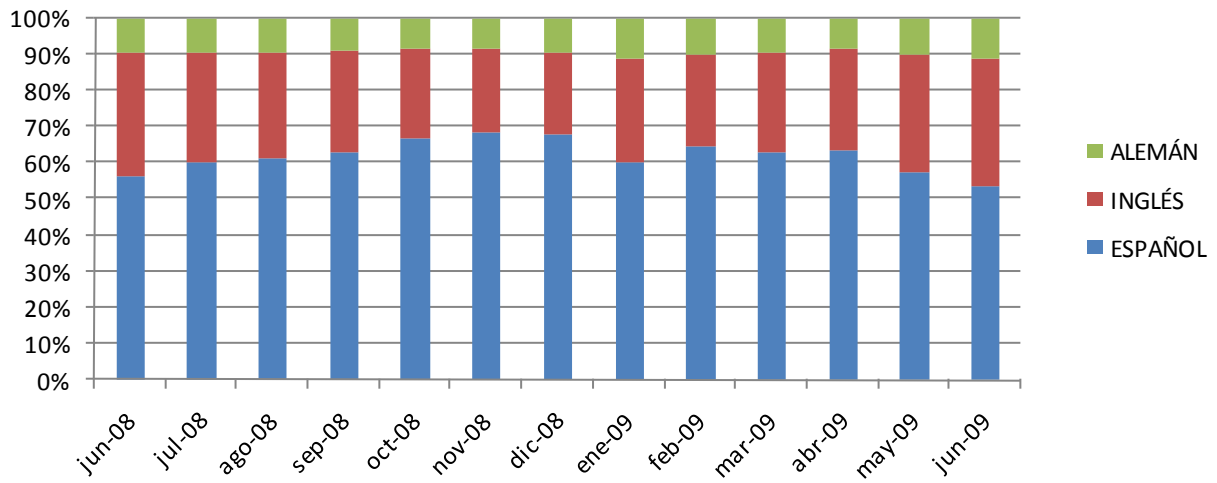
NÚMERO DE PÁGINAS VISITADAS (EVOLUCIÓN 12 MESES)



4.- PROCEDENCIA DE LOS VISITANTES – IDIOMA SELECCIONADO

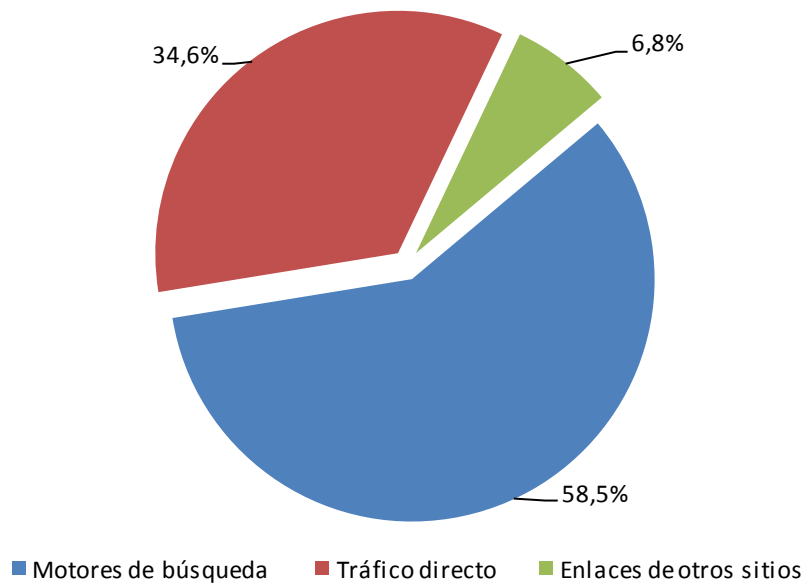


Acceso por idiomas (evolución 12 meses)

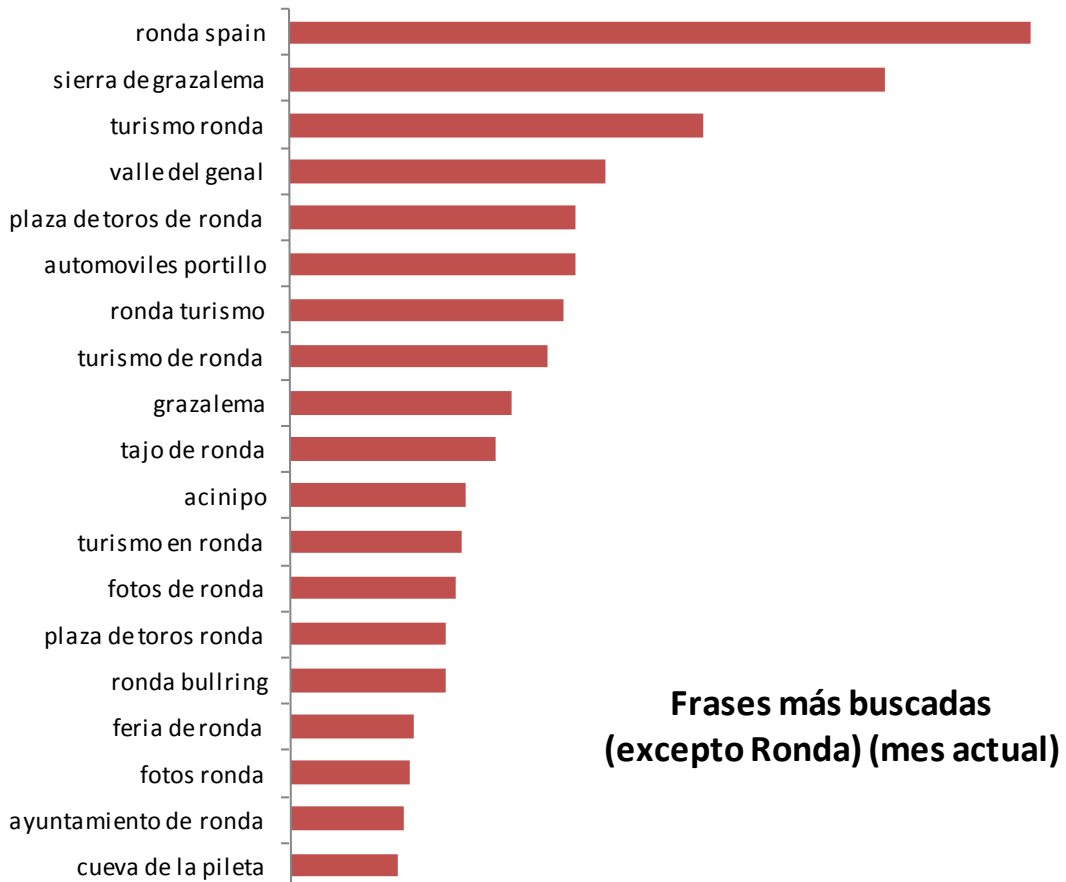
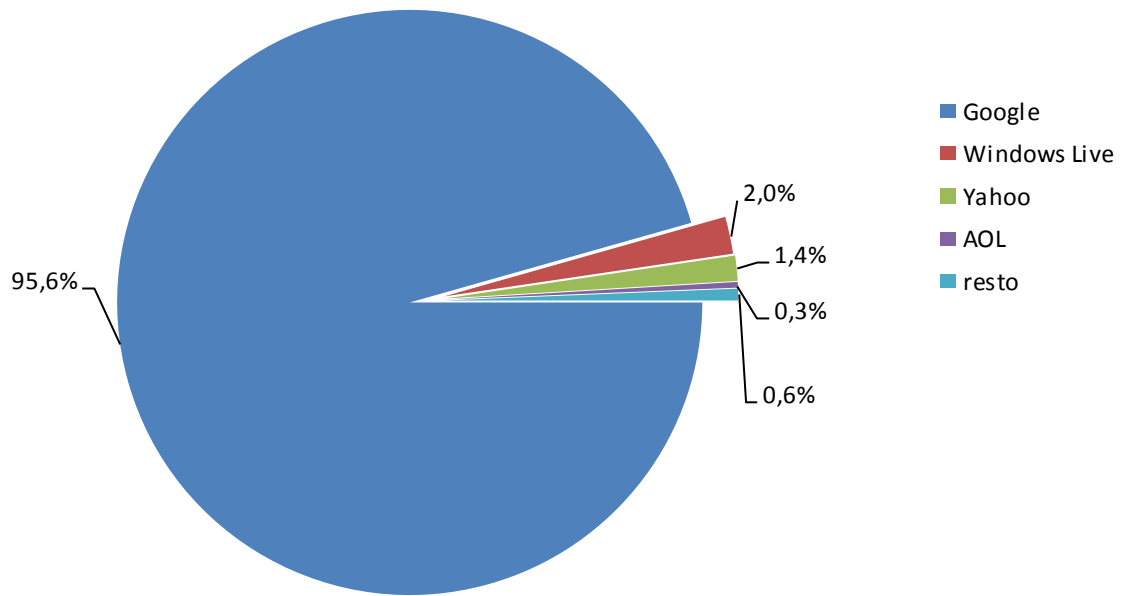


5. BUSCADORES Y FRASES USADAS EN LA BÚSQUEDA

Origen de las visitas (último mes)



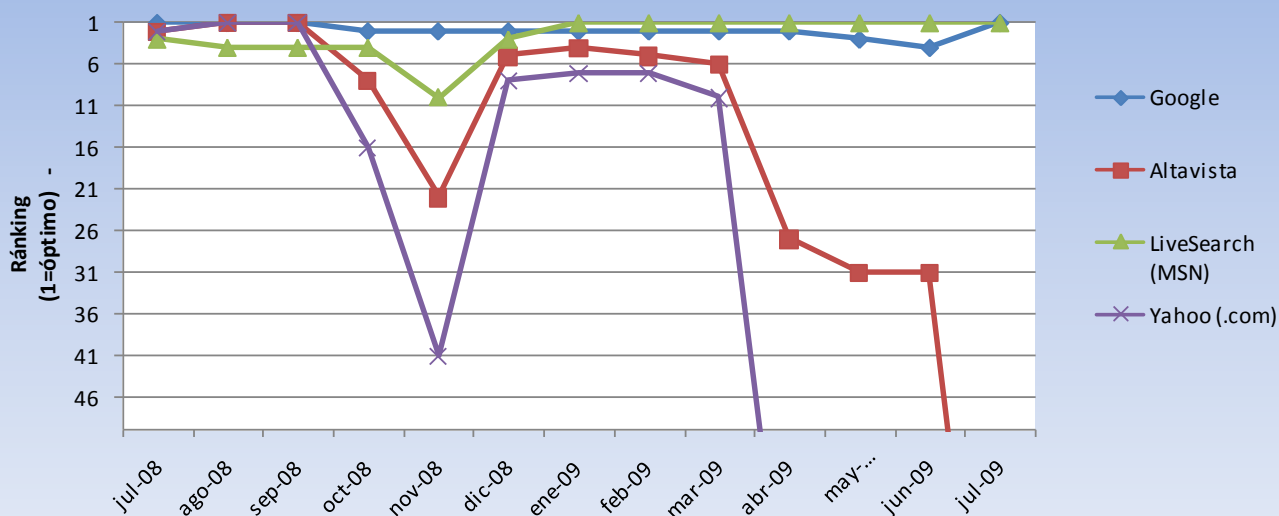
BUSCADOR EMPLEADO (MES ACTUAL)



**Frases más buscadas
(excepto Ronda) (mes actual)**

6. RANKING EN BUSCADORES

Búsqueda "ronda" (buscador intencional)



Nota. Desde el mes de octubre de 2008 se analiza el ranking en la versión inglesa de cada buscador

Búsqueda "ronda" (buscador español)

