

INFORME DE UTILIZACIÓN DE LA WEB WWW.TURISMODERONDA.ES



1.- INTRODUCCIÓN

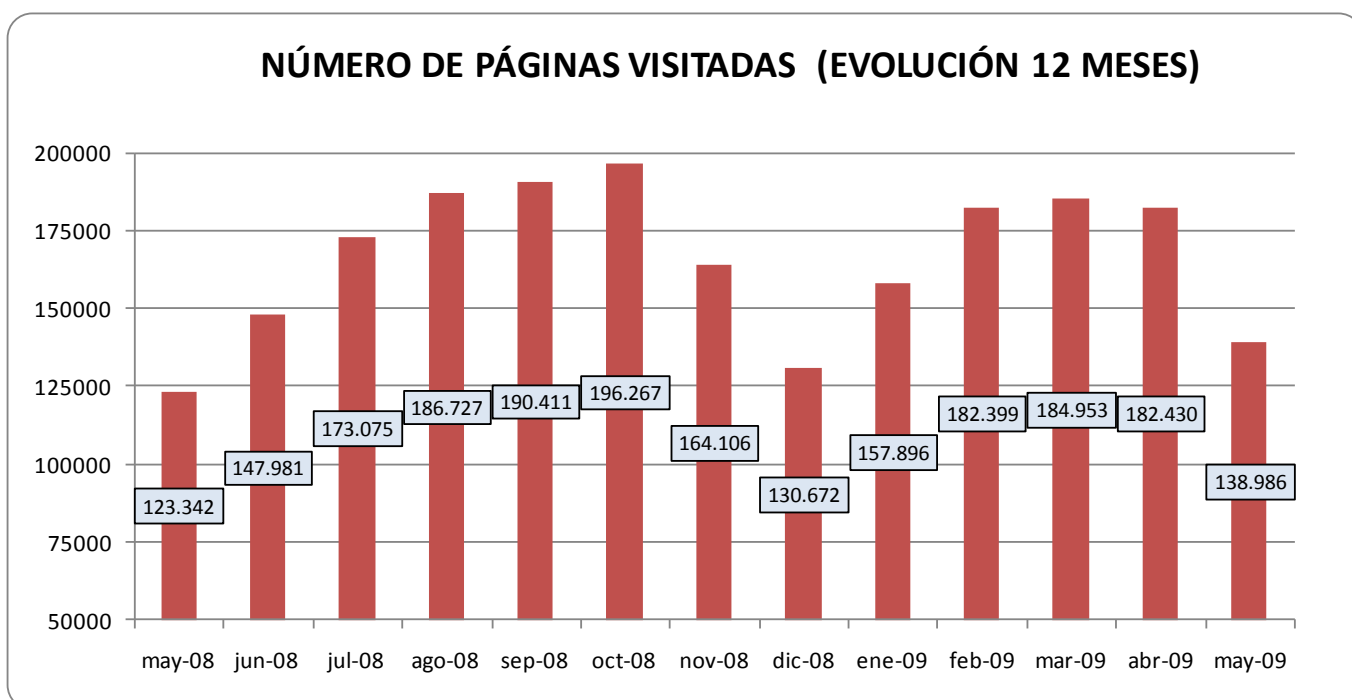
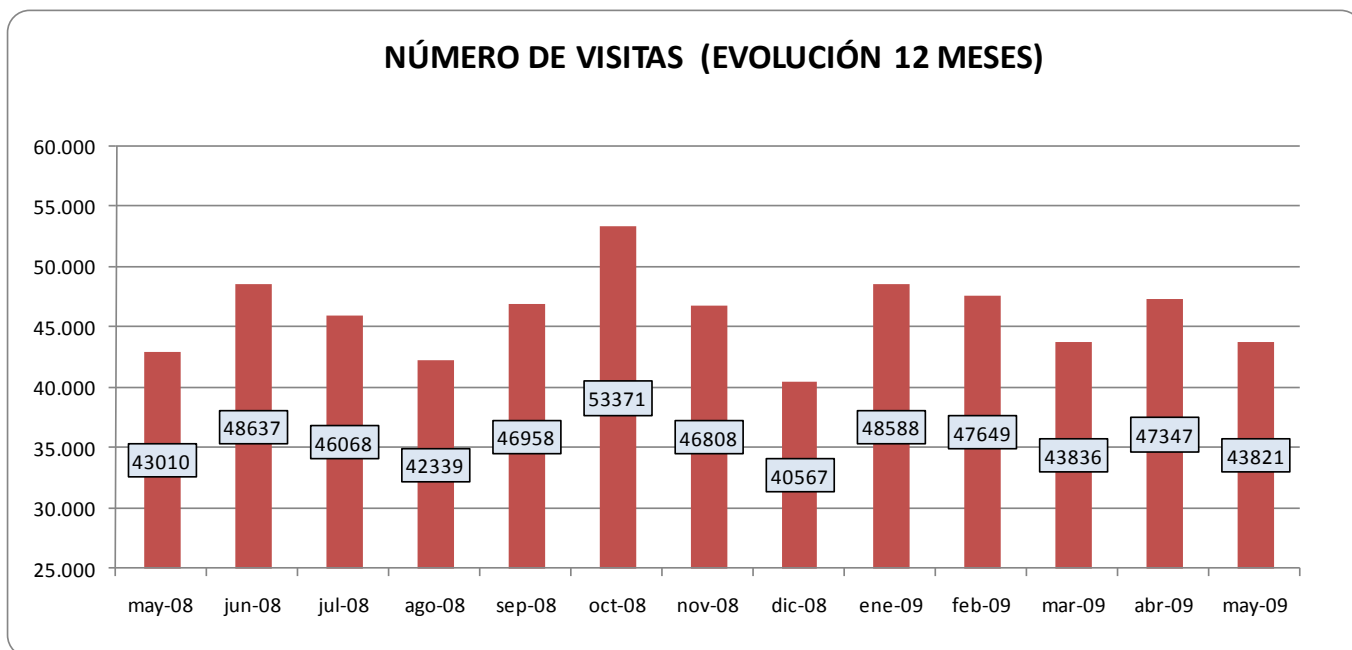
Fecha del informe: 2 de junio de 2009

2.- DATOS GLOBALES

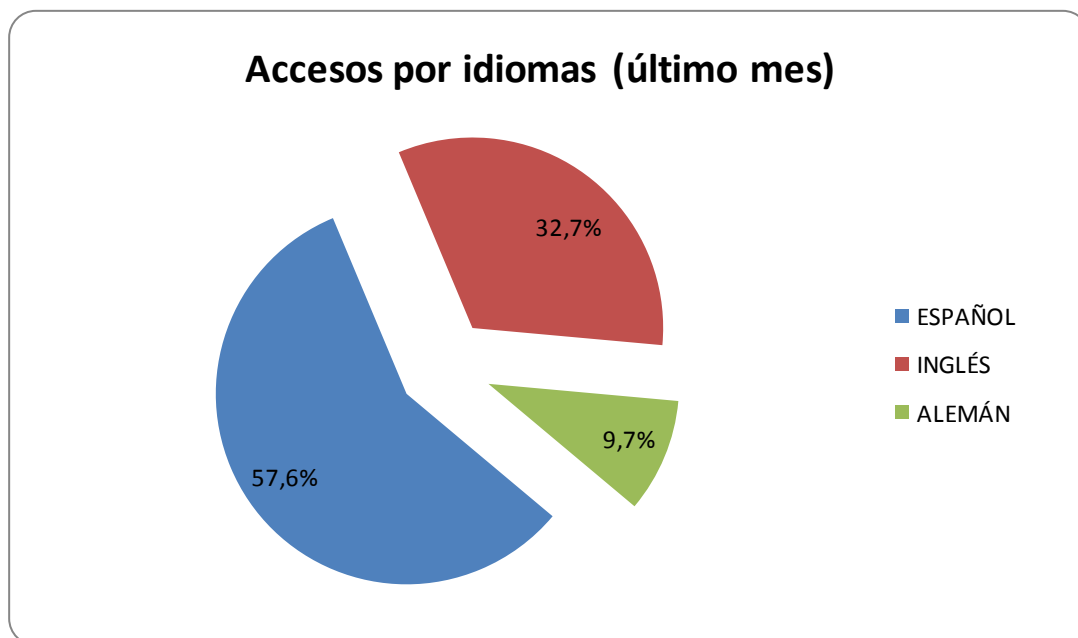
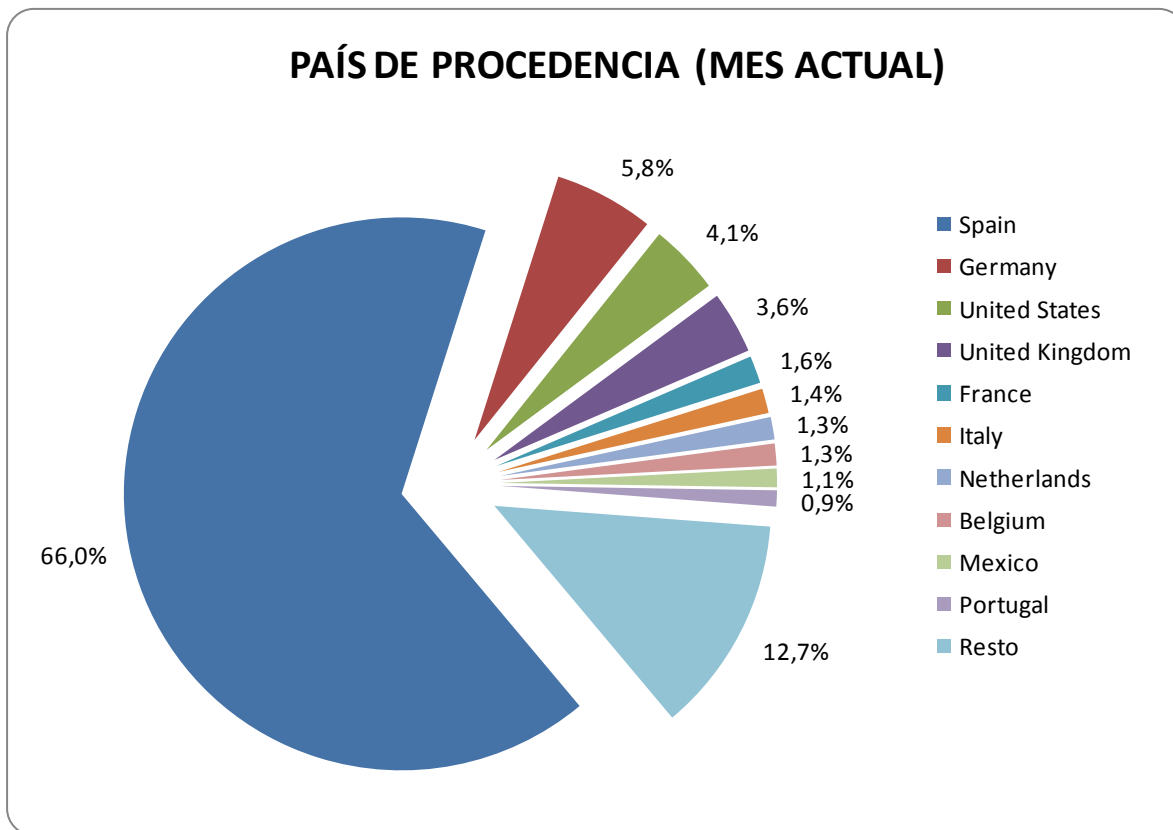
	ACUMULADO	ÚLTIMO MES	VARIACIÓN CON EL MES ANTERIOR	VARIACIÓN CON EL MISMO MES DEL AÑO ANTERIOR
ACCESOS TOTALES	84.048.809	1.663.149	- 24,7 %	+ 73,1 %
PÁGINAS VISITADAS	12.337.489	138.986	- 23,8 %	+ 12,7 %
IMÁGENES DESCARGADAS	66.919.655	1.421.825	- 25,0 %	+ 84,8 %
INFORMACIÓN TOTAL DESCARGADA (GIGABYTES)	952,618	24,53	- 20,1 %	+ 83,6 %
VISITANTES	2.716.888	43.821	- 7,4 %	+ 1,9 %

	ACUMULADO	ÚLTIMO MES
DURACIÓN MEDIA DE LA VISITA	6 min. 20 seg.	4 min. 29 seg.
ACCESO A SECCIONES POR IDIOMAS	Español: 65,8 % Inglés: 25,2 % Alemán: 9,1 %	Español: 57,6 % Inglés: 32,7 % Alemán: 9,1 %

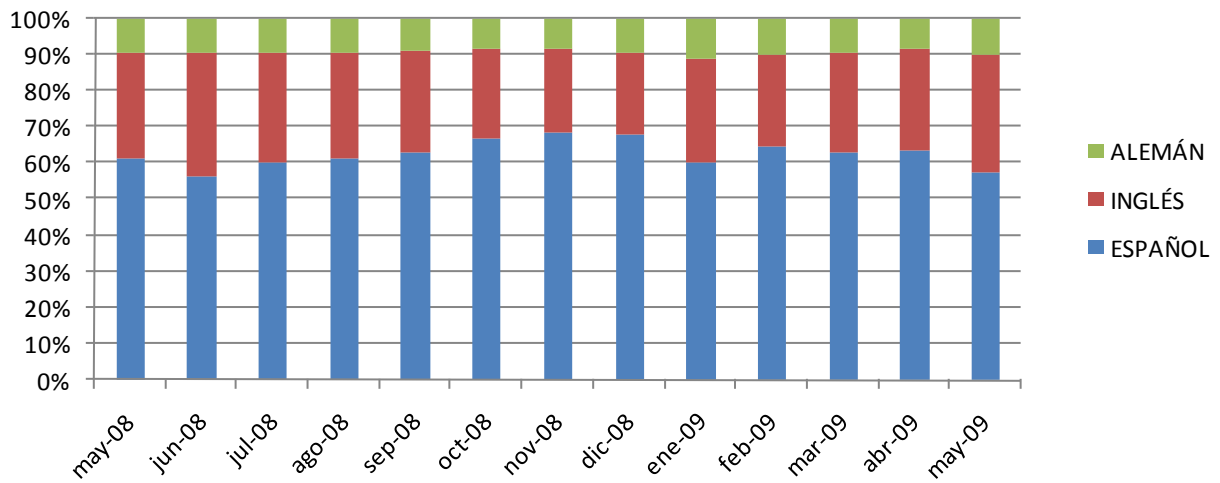
3.- VISITANTES (EVOLUCIÓN ÚLTIMOS 12 MESES)



4.- PROCEDENCIA DE LOS VISITANTES – IDIOMA SELECCIONADO

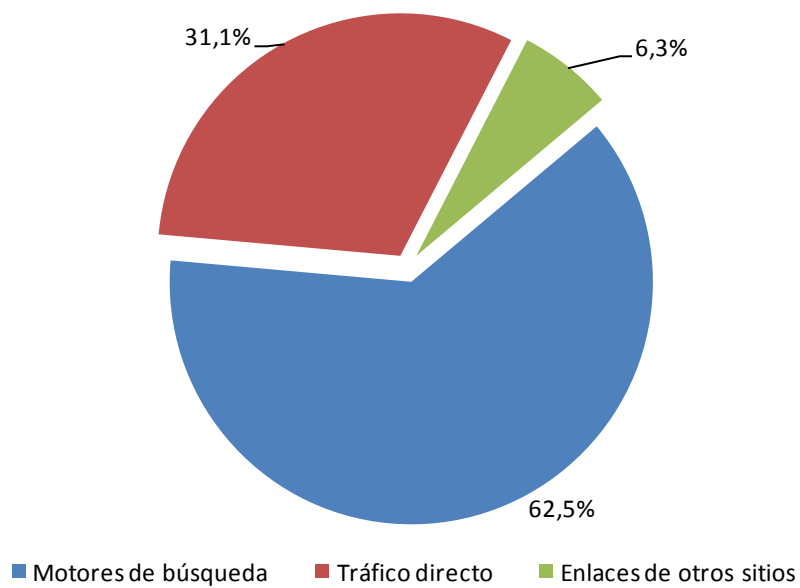


Acceso por idiomas (evolución 12 meses)

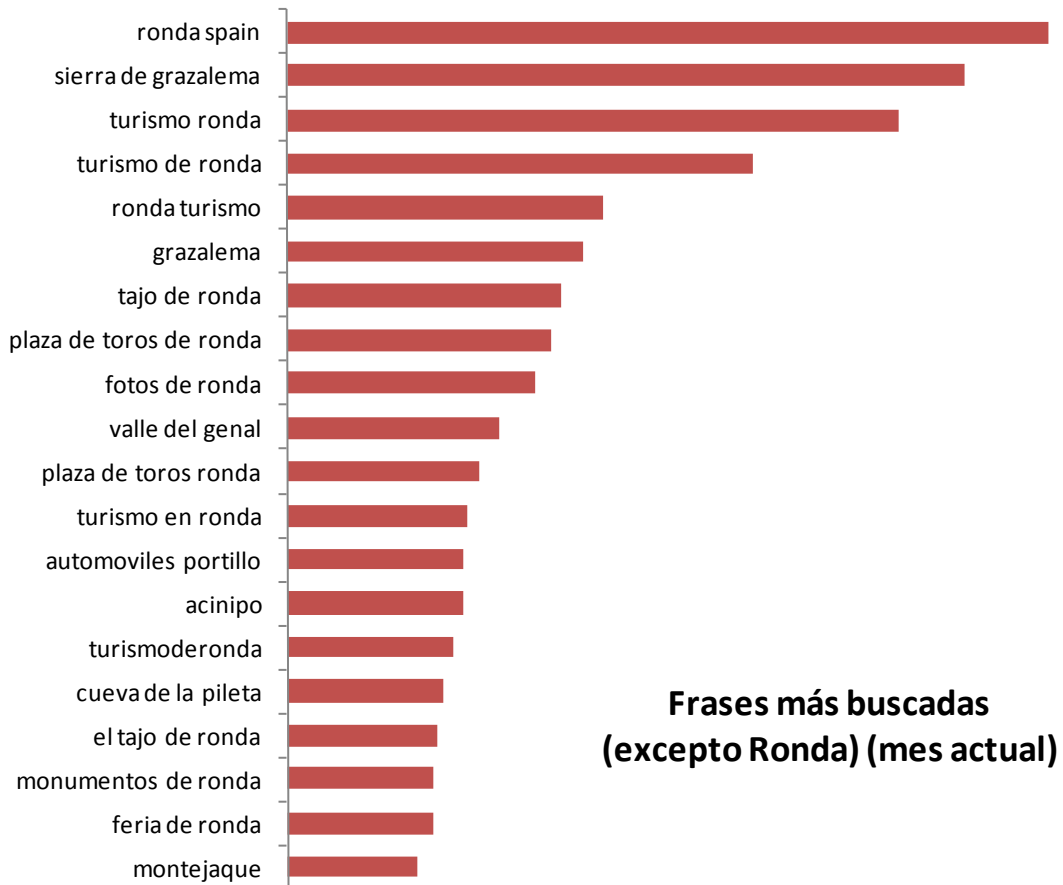
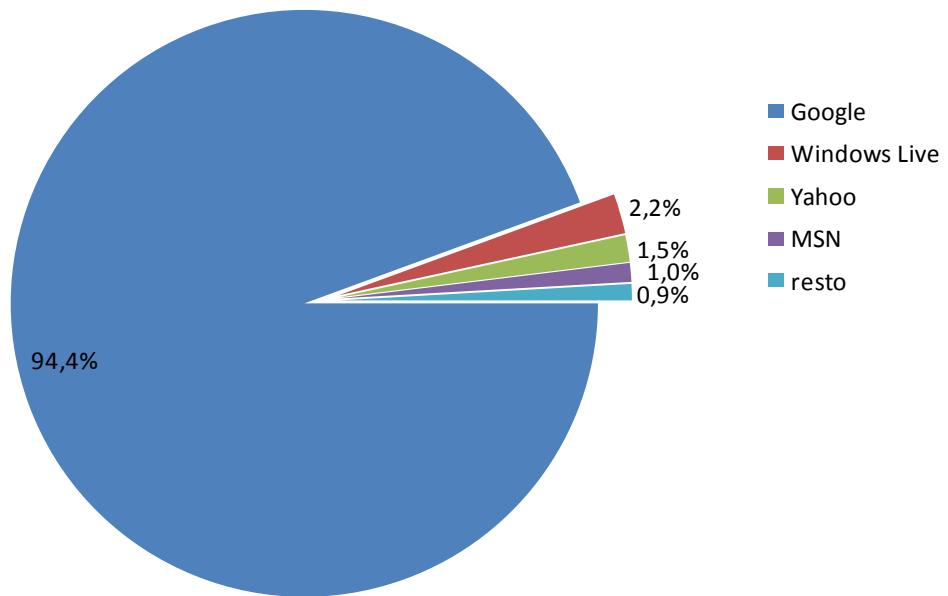


5. BUSCADORES Y FRASES USADAS EN LA BÚSQUEDA

Origen de las visitas (último mes)



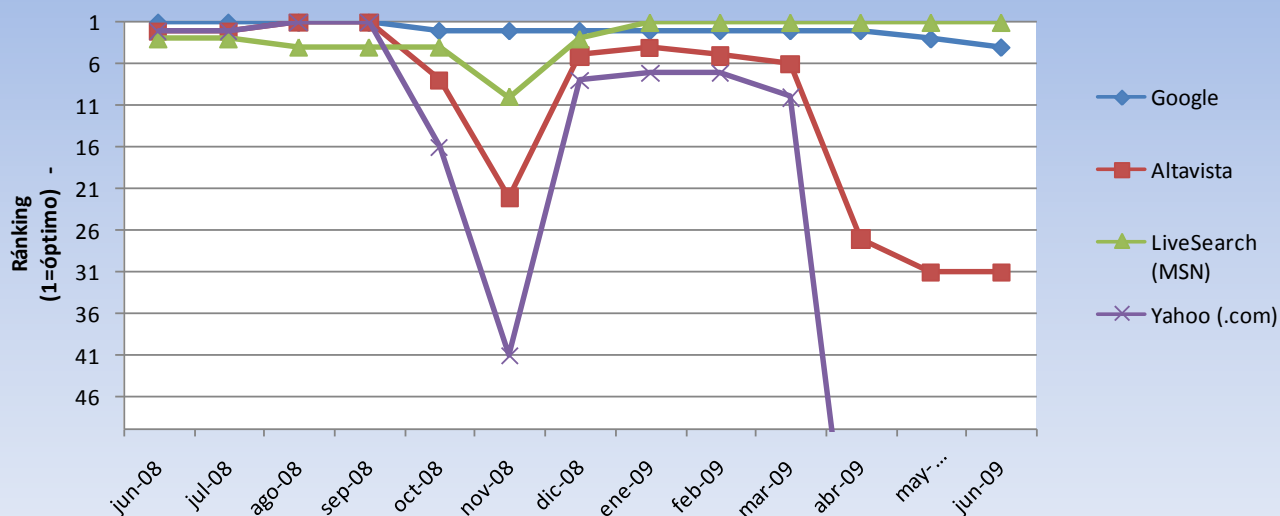
BUSCADOR EMPLEADO (MES ACTUAL)



**Frases más buscadas
(excepto Ronda) (mes actual)**

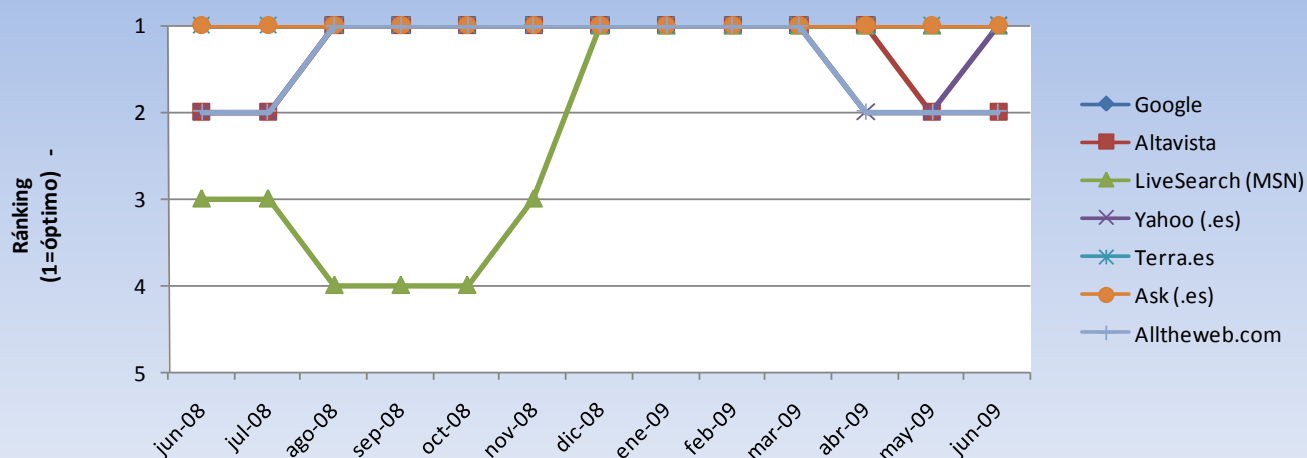
6. RANKING EN BUSCADORES

Búsqueda "ronda" (buscador intencional)



Nota. Desde el mes de octubre de 2008 se analiza el ranking en la versión inglesa de cada buscador

Búsqueda "ronda" (buscador español)



7. ANÁLISIS

En el mes de mayo se ha producido un descenso muy considerable (por encima del 20%) de todos los parámetros analizados, excepto el de número de visitas, que sufre un descenso más ligero (7%).

Si se compara con el mismo mes del año anterior, se aprecian descensos muy importantes en todos los indicadores. Sin embargo, estos incrementos no deberían tenerse en cuenta, ya que el mes de mayo de 2008 fue atípico, pues estuvo interrumpido el servicio durante bastantes días.