

INFORME DE UTILIZACIÓN DE LA WEB WWW.TURISMODERONDA.ES



1.- INTRODUCCIÓN

Periodo abarcado: Mayo de 2002 – diciembre de 2008

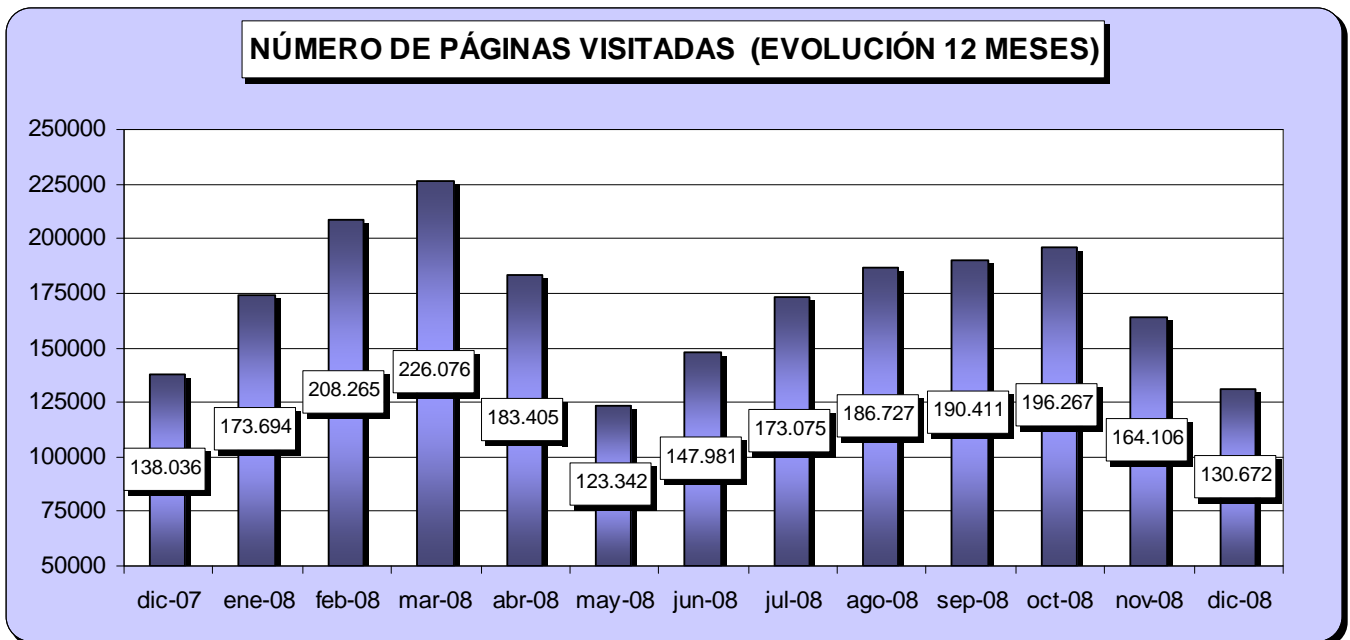
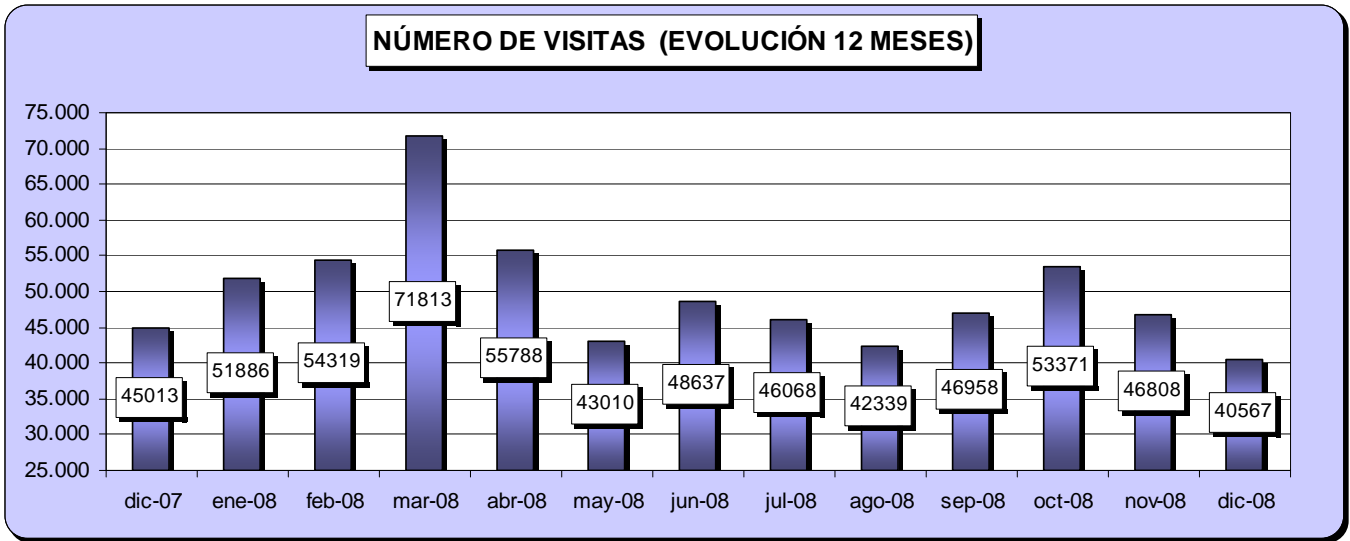
Fecha del informe: 7 de enero de 2009

2.- DATOS GLOBALES

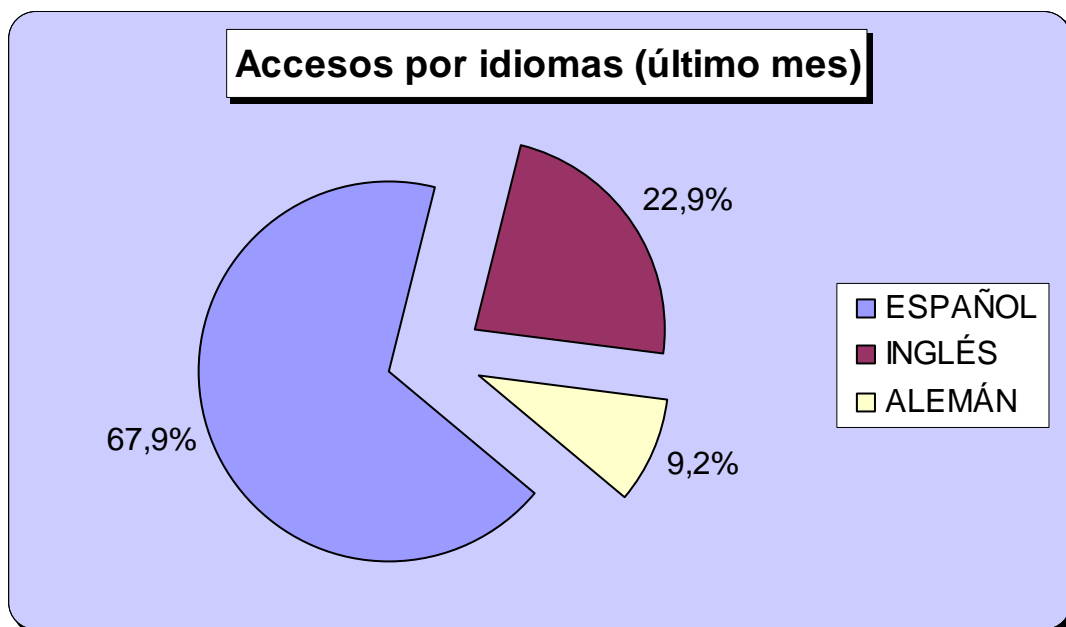
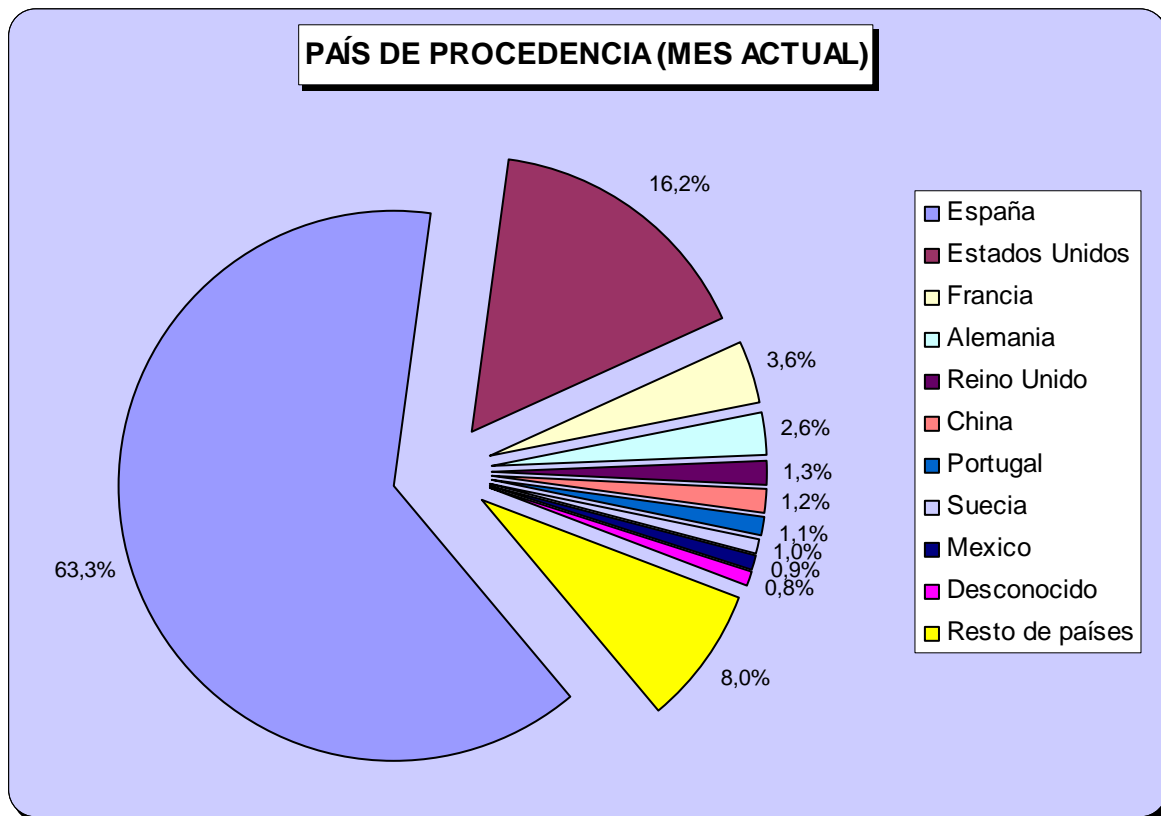
	ACUMULADO	ÚLTIMO MES	VARIACIÓN CON EL MES ANTERIOR	VARIACIÓN CON EL MISMO MES DEL AÑO ANTERIOR
ACCESOS TOTALES	74.294.094	1.460.690	- 15,6 %	+ 44,2 %
PÁGINAS VISITADAS	11.530.825	130.672	- 20,4 %	- 5,3 %
IMÁGENES DESCARGADAS	58.587.060	1.242.258	- 15,1 %	+ 54,0 %
INFORMACIÓN TOTAL DESCARGADA (GIGABYTES)	819,61	21,01	- 17,5 %	+ 47,6 %
VISITANTES	2.485.647	40.567	- 13,3 %	- 9,9 %

	ACUMULADO	ÚLTIMO MES
DURACIÓN MEDIA DE LA VISITA	6 min. 27 seg.	4 min. 26 seg.
ACCESO A SECCIONES POR IDIOMAS	Español: 66,2 % Inglés: 24,8 % Alemán: 9,0 %	Español: 67,9 % Inglés: 22,9 % Alemán: 9,2 %

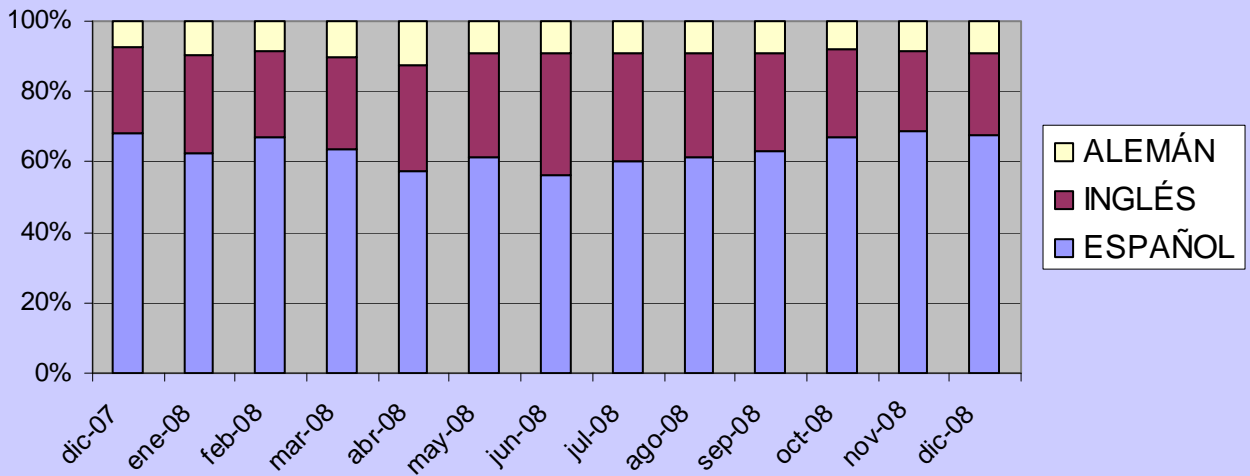
3.- VISITANTES (EVOLUCIÓN ÚLTIMOS 12 MESES)



4.- PROCEDENCIA DE LOS VISITANTES – IDIOMA SELECCIONADO

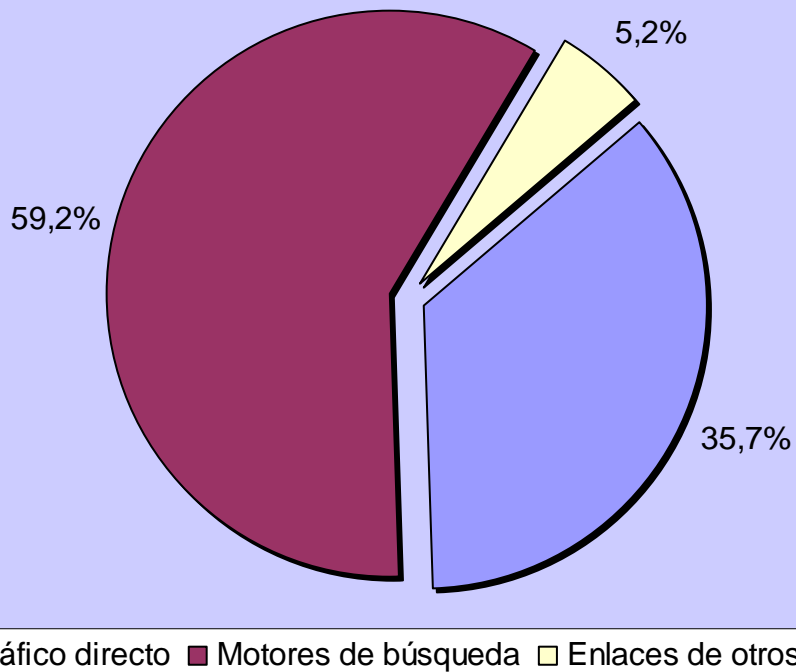


Acceso por idiomas (evolución 12 meses)

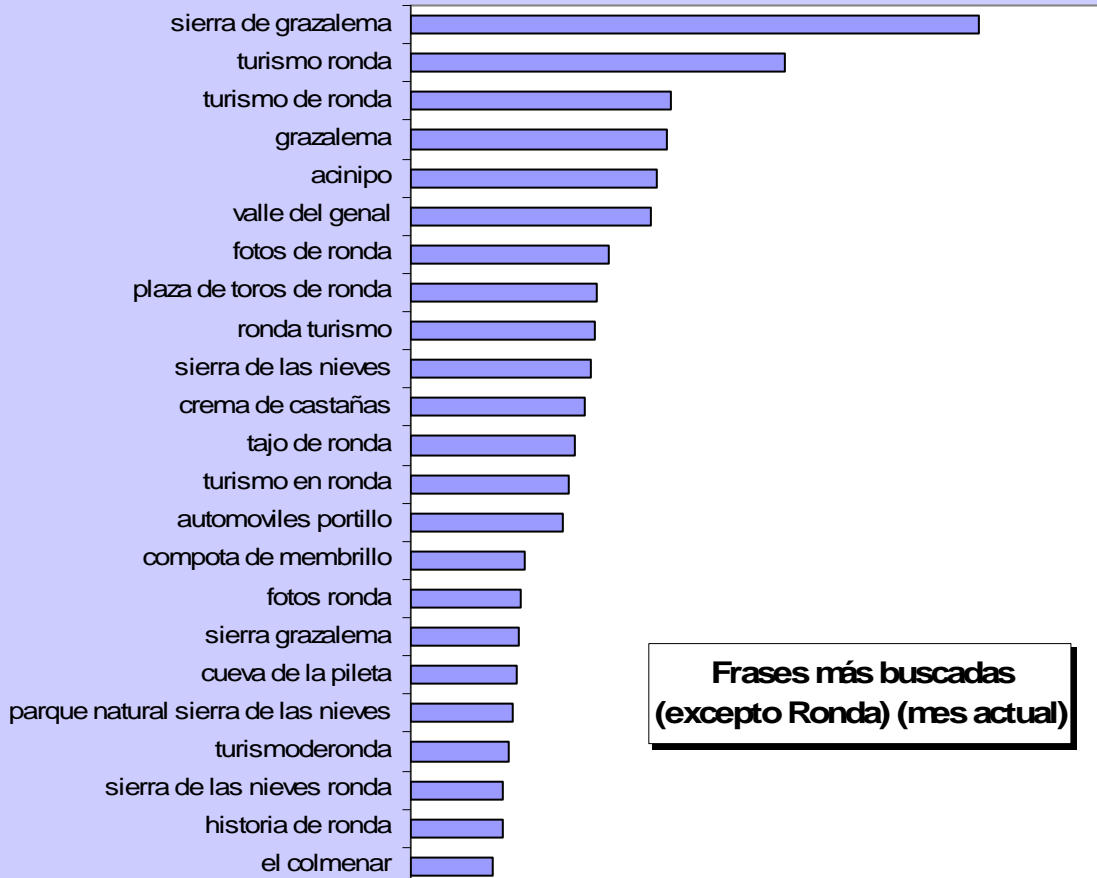
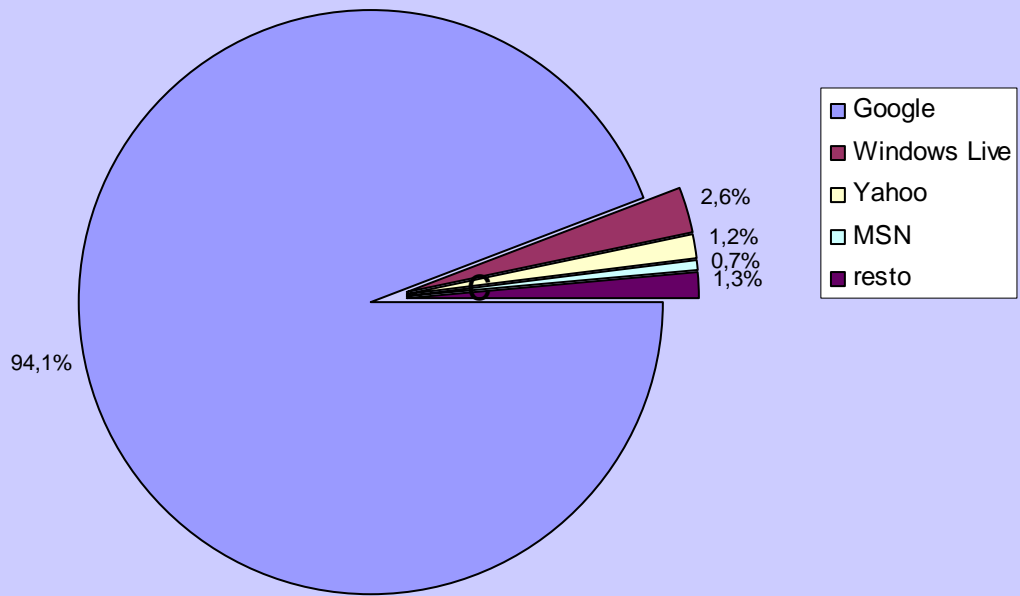


5. BUSCADORES Y FRASES USADAS EN LA BÚSQUEDA

Origen de las visitas (último mes)

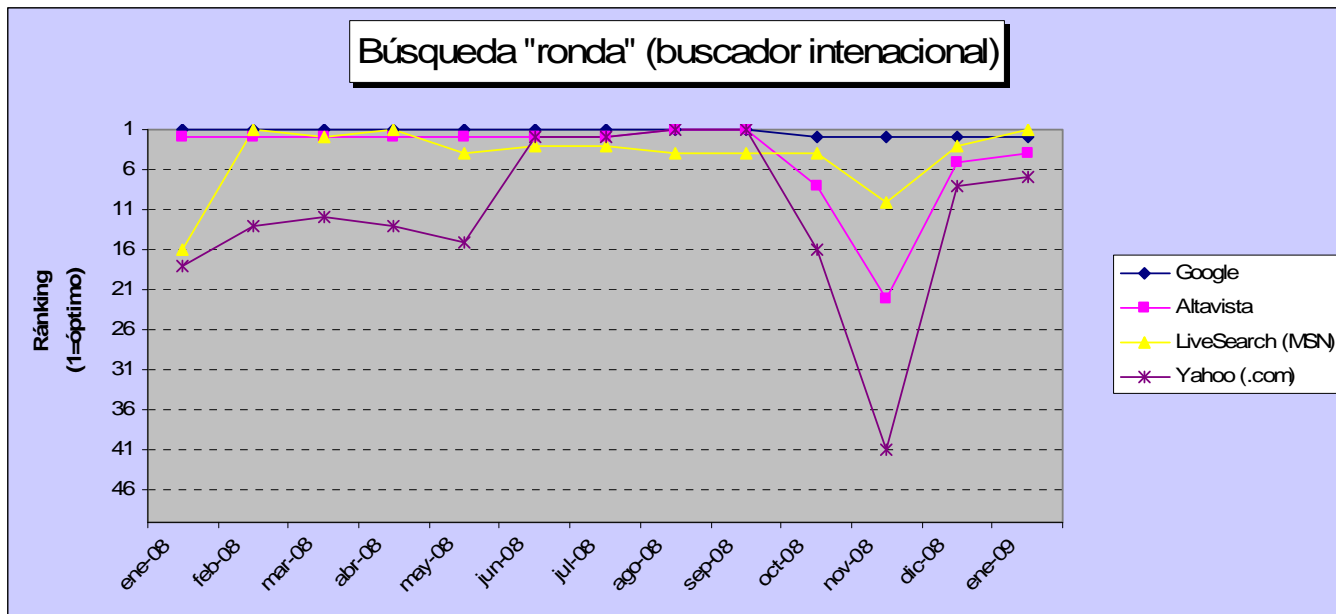


BUSCADOR EMPLEADO (MES ACTUAL)

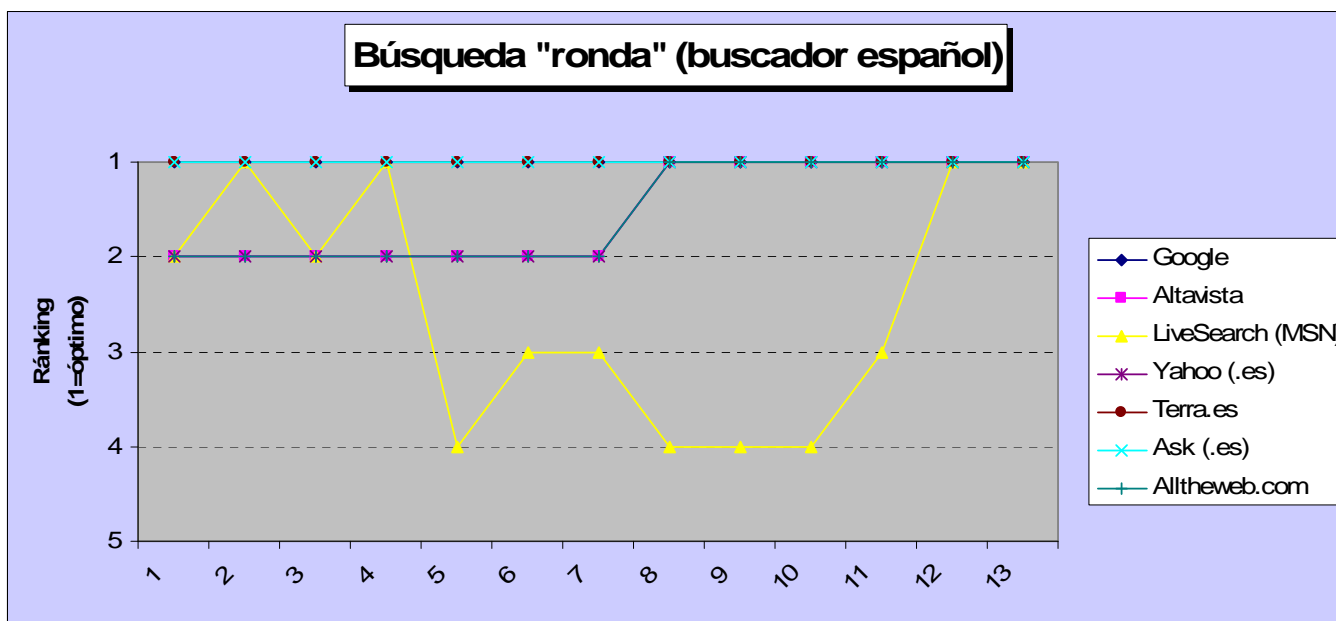


Frases más buscadas (excepto Ronda) (mes actual)

6. RANKING EN BUSCADORES



Nota. Desde el mes de octubre de 2008 se analiza el ranking en la versión inglesa de cada buscador



7. ANÁLISIS

En el último mes del año, como viene siendo habitual, se produce un descenso significativo en todos los parámetros analizados y, en especial, en el número de páginas vistas que desciende un 20%.

Si se compara con el mismo mes del año anterior, se comprueba que ha habido ligeros descensos en los dos principales parámetros, el de número de páginas vistas (5,3%) y sobre todo, en el número de visitas (9,9%). Sin embargo, el resto de parámetros sufre aumentos muy considerables, alrededor del 50%.