

INFORME DE UTILIZACIÓN DE LA WEB WWW.TURISMODERONDA.ES



1.- INTRODUCCIÓN

Periodo abarcado: Mayo de 2002 – octubre de 2008

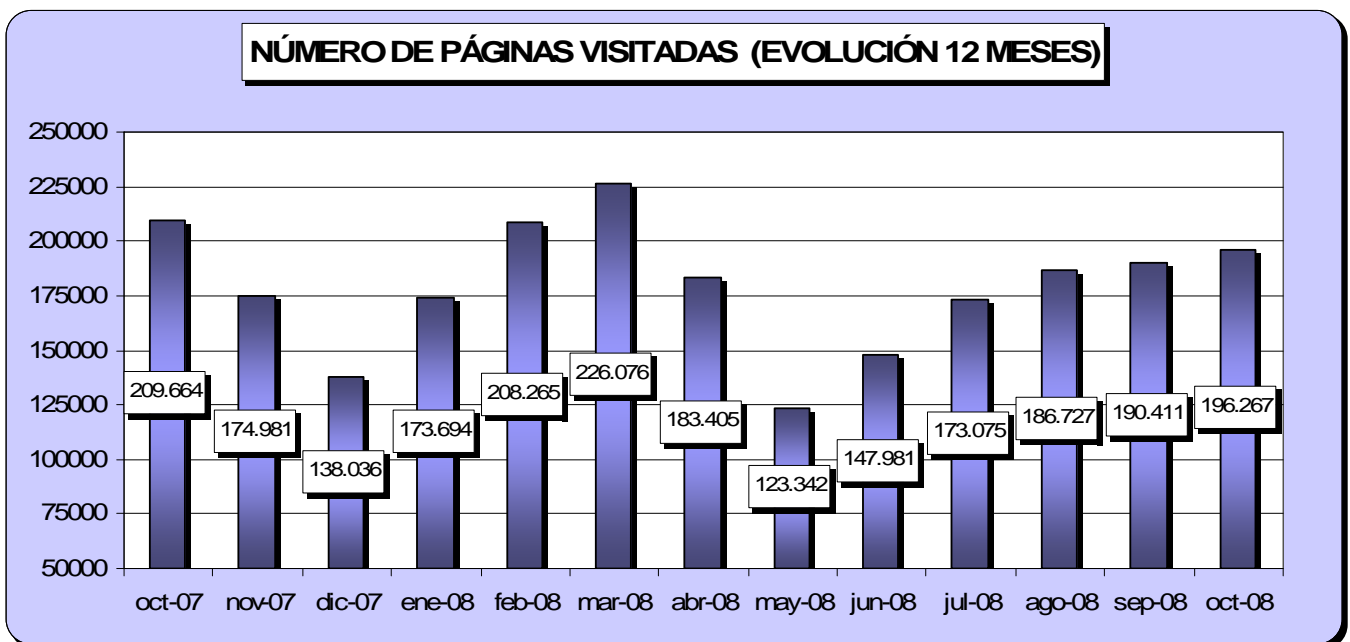
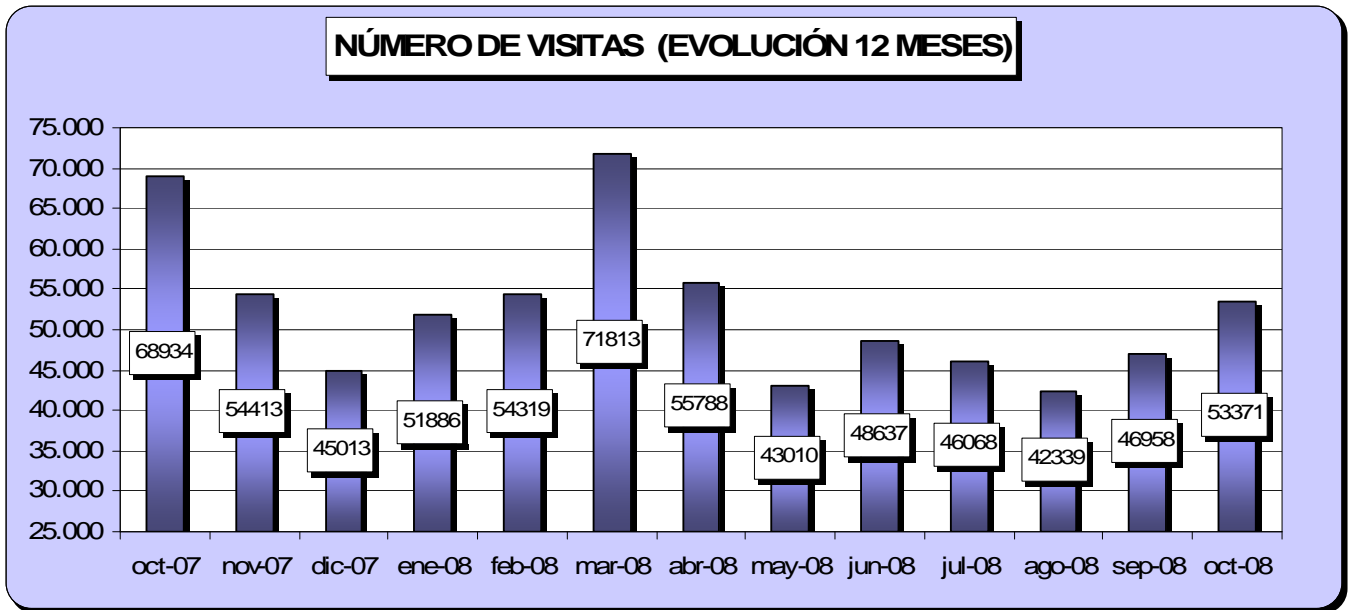
Fecha del informe: 5 de noviembre de 2008

2.- DATOS GLOBALES

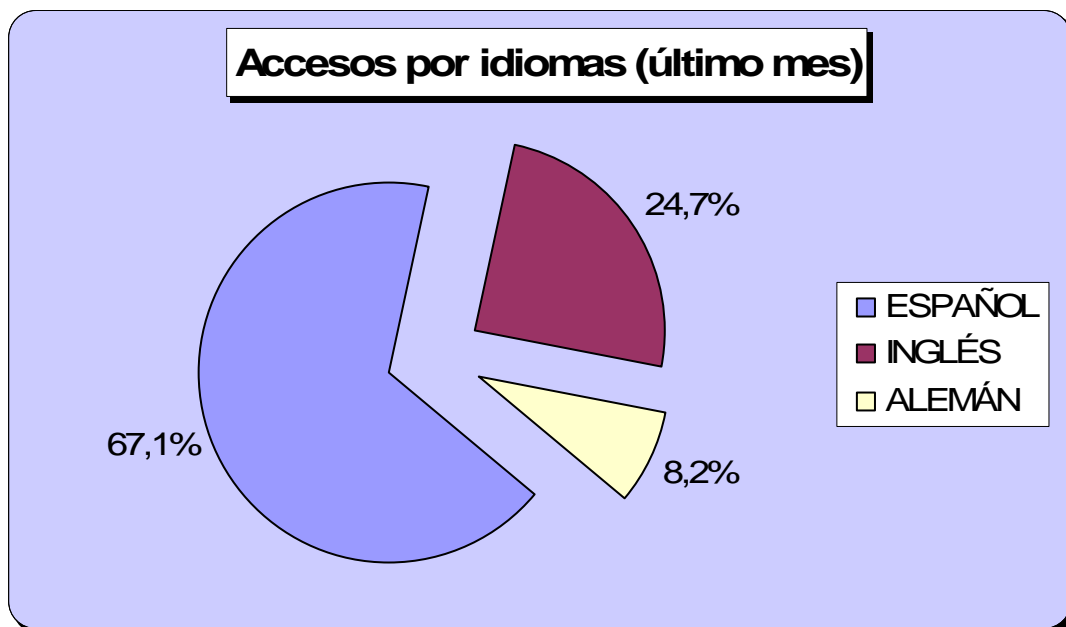
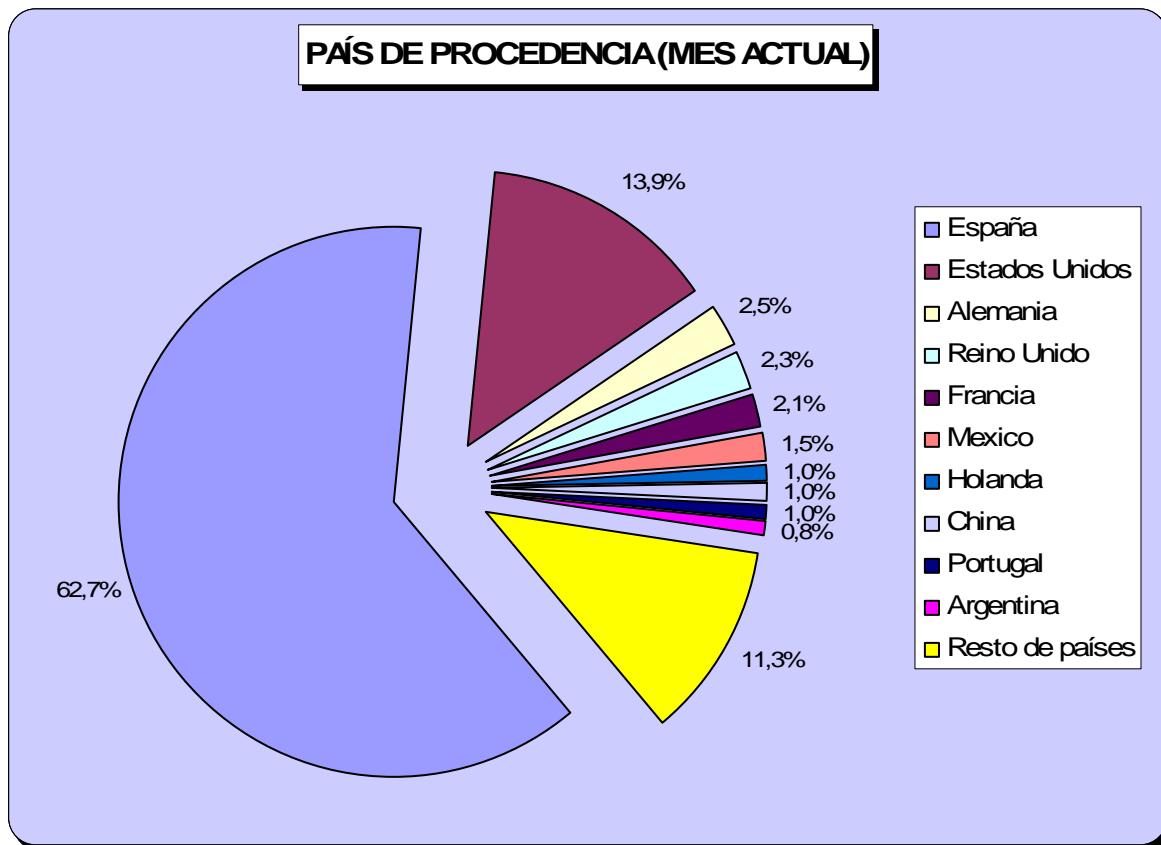
	ACUMULADO	ÚLTIMO MES	VARIACIÓN CON EL MES ANTERIOR	VARIACIÓN CON EL MISMO MES DEL AÑO ANTERIOR
ACCESOS TOTALES	71.103.010	1.846.242	- 2,1 %	+ 18,0 %
PÁGINAS VISITADAS	11.236.047	196.267	+ 3,1 %	- 6,4 %
IMÁGENES DESCARGADAS	55.881.185	1.534.195	- 2,3 %	+ 20,3 %
INFORMACIÓN TOTAL DESCARGADA (GIGABYTES)	773,13	26,56	- 3,6 %	+ 27,7 %
VISITANTES ÚNICOS	2.398.272	53.371	+ 13,7 %	- 22,6 %

	ACUMULADO	ÚLTIMO MES
DURACIÓN MEDIA DE LA VISITA	6 min. 32 seg.	4 min. 42 seg.
ACCESO A SECCIONES POR IDIOMAS	Español: 66,1 % Inglés: 24,9 % Alemán: 9,0 %	Español: 67,1 % Inglés: 24,7 % Alemán: 8,2 %

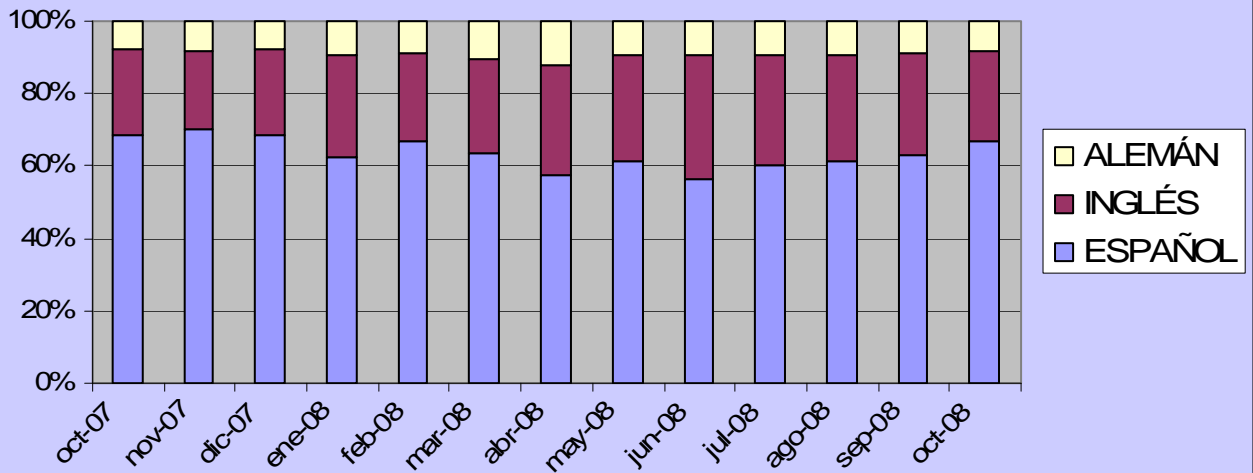
3.- VISITANTES (EVOLUCIÓN ÚLTIMOS 12 MESES)



4.- PROCEDENCIA DE LOS VISITANTES – IDIOMA SELECCIONADO

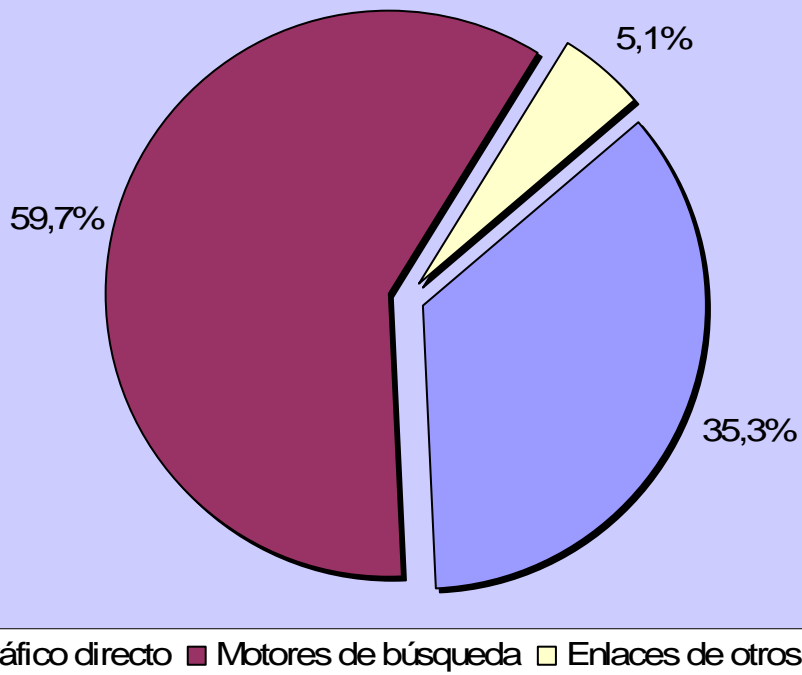


Acceso por idiomas (evolución 12 meses)

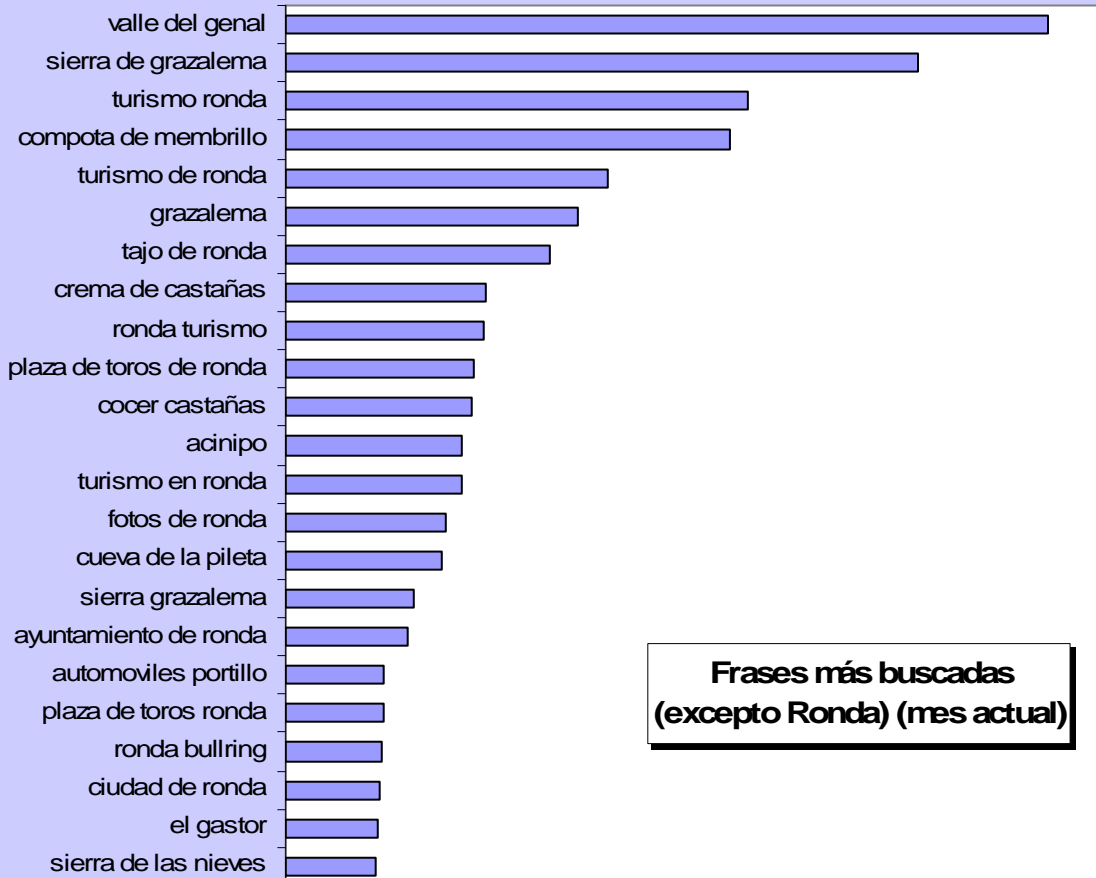
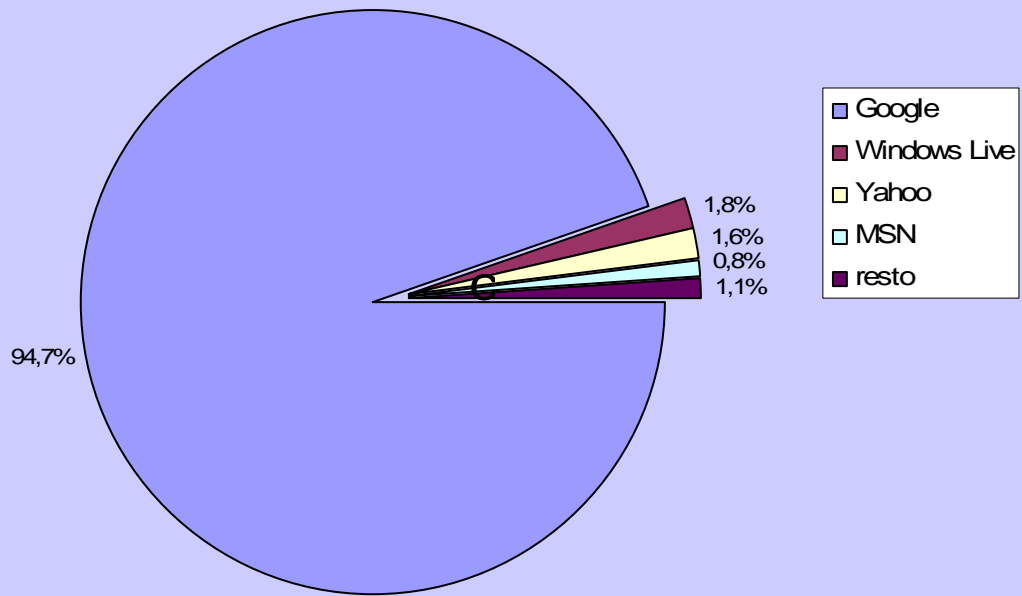


5. BUSCADORES Y FRASES USADAS EN LA BÚSQUEDA

Origen de las visitas (último mes)

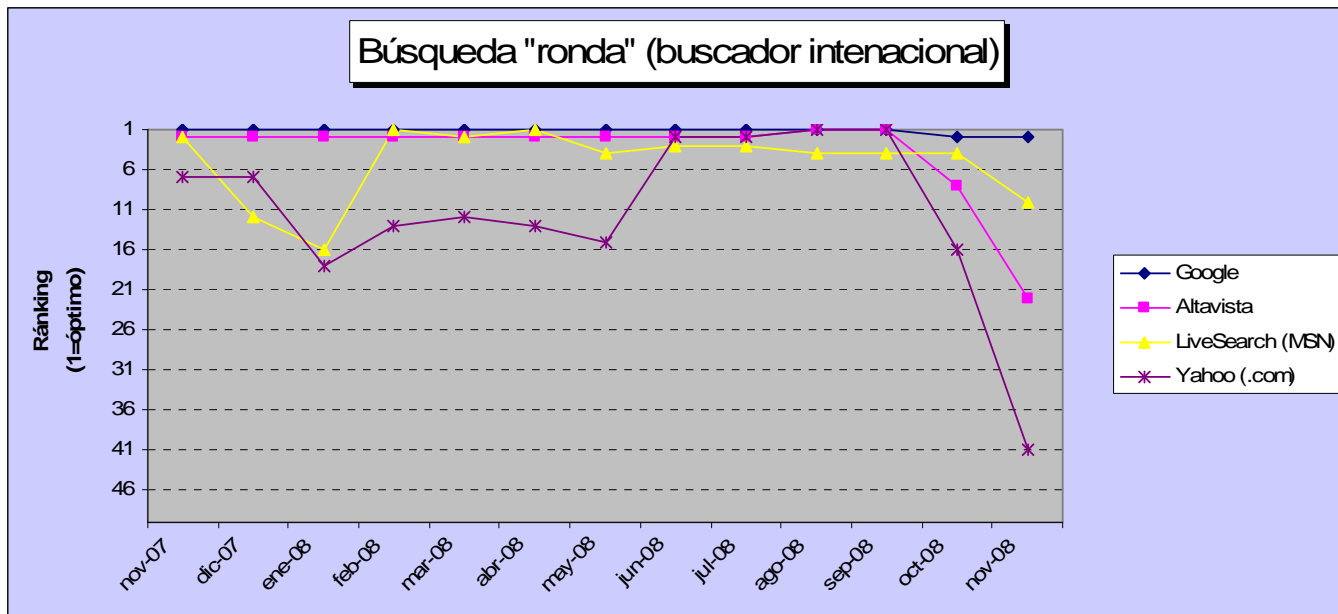


BUSCADOR EMPLEADO (MES ACTUAL)

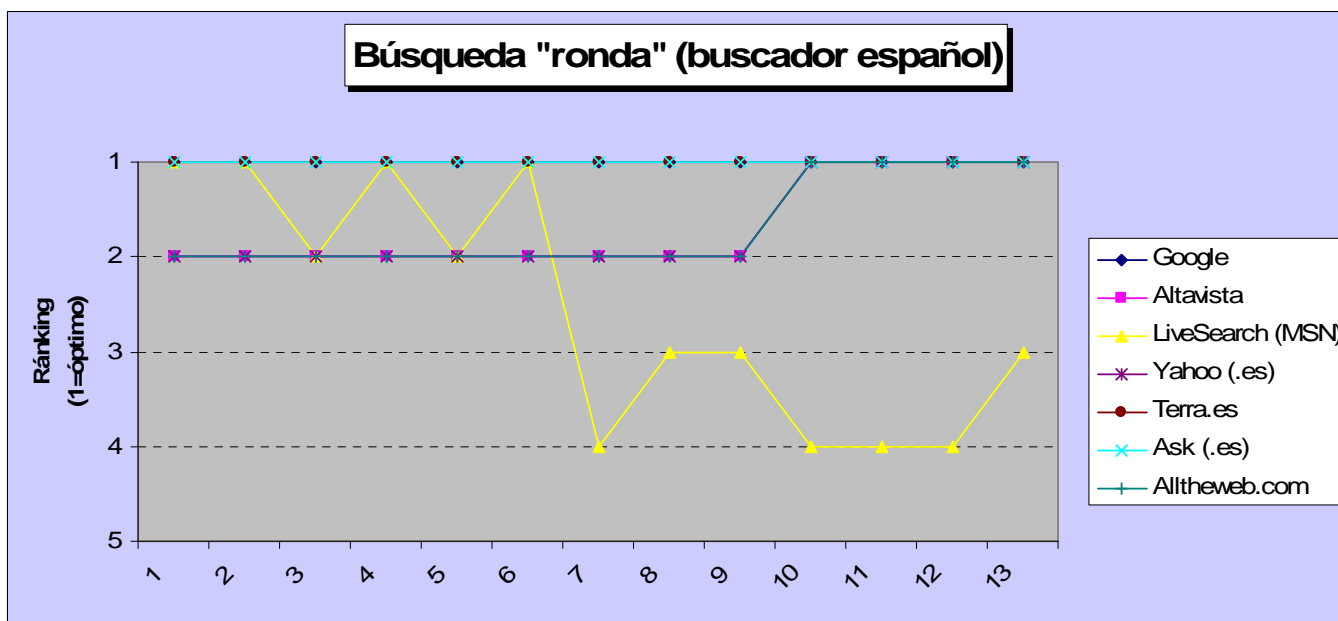


**Frases más buscadas
(excepto Ronda) (mes actual)**

6. RANKING EN BUSCADORES



Nota. Desde el mes de octubre de 2008 se analiza el ranking en la versión inglesa de cada buscador



7. ANÁLISIS

Con respecto al mes anterior, se mantienen prácticamente todos los parámetros analizados, excepto el número de visitantes, que crece moderadamente (13%). Estos son unos pobres resultados si se tiene en cuenta que, tradicionalmente, octubre ha sido uno de los meses de mayor actividad.

Si se compara con el mismo mes del año anterior, se comprueba que ha habido descensos en los dos principales parámetros, el de número de páginas vistas (6,4%) y sobre todo, en el número de visitas (22,6%).

Una causa posible podría ser que en el calendario de este año no se han producido los puentes del 12 de octubre y del 1 de noviembre. También habría que considerar la posible influencia de la crisis económica por la que atravesamos.

Como es tradicional, entre las frases buscadas, destacan las relacionadas con el turismo rural y la Serranía (Valle del Genal, Grazalema, castañas, etc.)